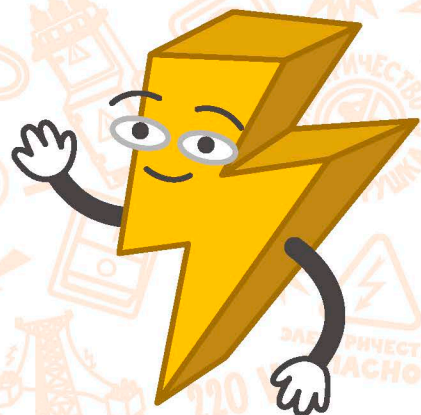


УРОК

ЭЛЕКТРОБЕЗОПАСНОСТИ



КАКИЕ БЫВАЮТ ЭНЕРГООБЪЕКТЫ?



ЭЛЕКТРОСТАНЦИИ

Электроэнергия берет свое начало на электростанциях. Они бывают:



ТРАДИЦИОННЫЕ

- ТЭЦ – используется энергия пара
- ГЭС – энергия воды
- АЭС – ядерная энергия

АЛЬТЕРНАТИВНЫЕ

- СЭС – энергия солнца
- ВЭС – энергия ветра

КАКИЕ БЫВАЮТ ЭНЕРГООБЪЕКТЫ?



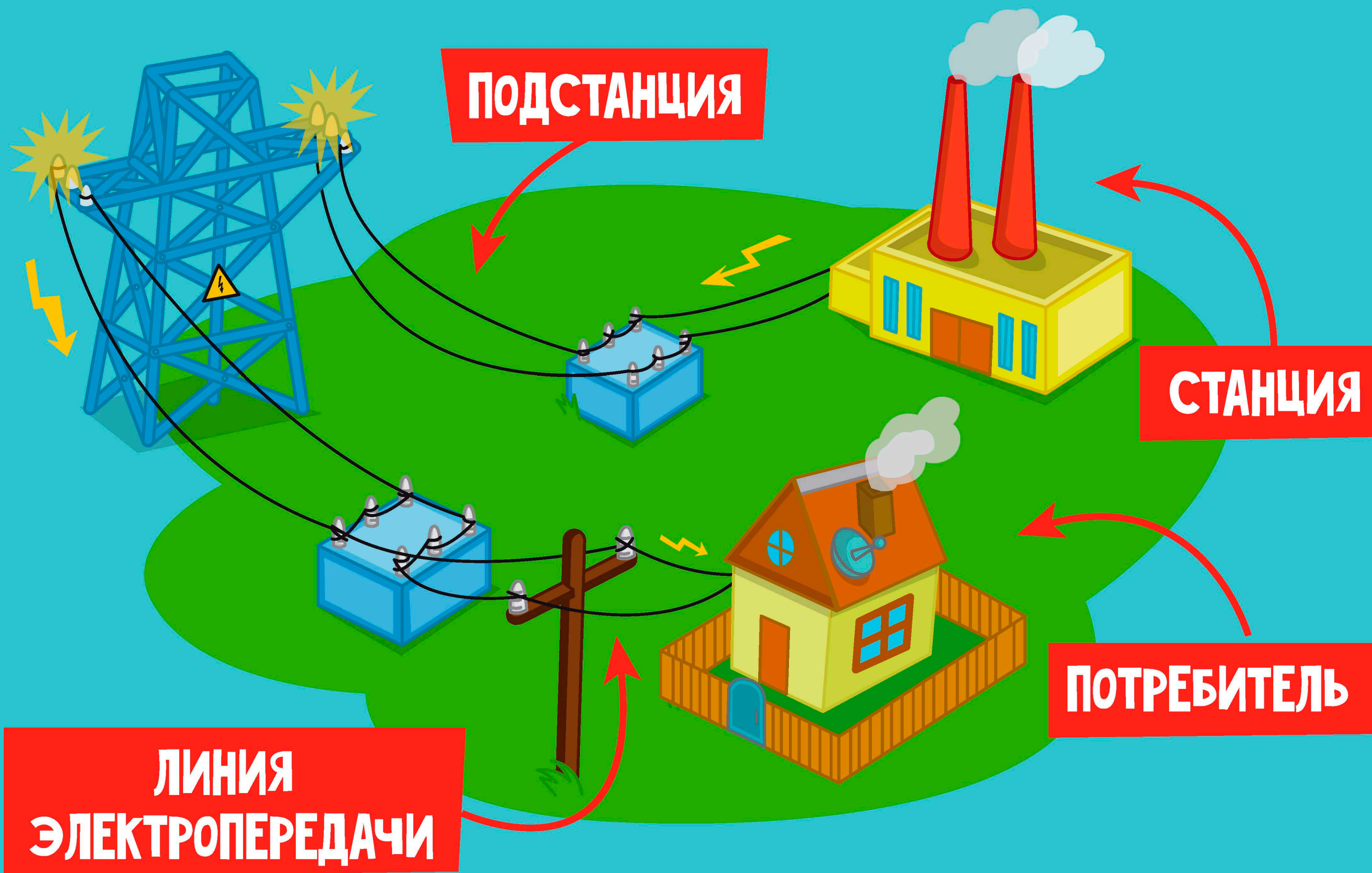
ЭЛЕКТРОСЕТЕВЫЕ ОБЪЕКТЫ



Линии электропередачи (ЛЭП) — необходимы для передачи электроэнергии

Подстанции — установки, предназначенные для приема, преобразования и распределения электроэнергии

КАК ЭЛЕКТРИЧЕСТВО ПОПАДАЕТ В ДОМ?



ЧЕМ ОПАСНО ЭЛЕКТРИЧЕСТВО?



1

ЭЛЕКТРИЧЕСТВО НЕ ВИДНО, НЕ СЛЫШНО, ОНО НЕ ИМЕЕТ ЗАПАХА.

2

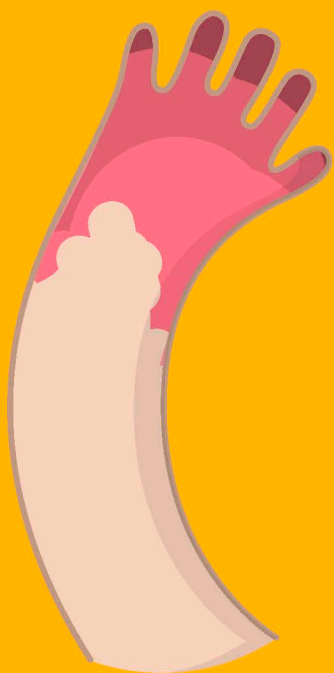
ЭЛЕКТРИЧЕСТВО ПОРАЖАЕТ МГНОВЕННО. ЗА ВРЕМЯ, ЧТО ЧЕЛОВЕК УСПЕВАЕТ ОДИН РАЗ МОРГНУТЬ, ЭЛЕКТРИЧЕСКИЙ ЗАРЯД МОЖЕТ ПРОДЕЛАТЬ ПУТЬ В 100 000 КМ.

3

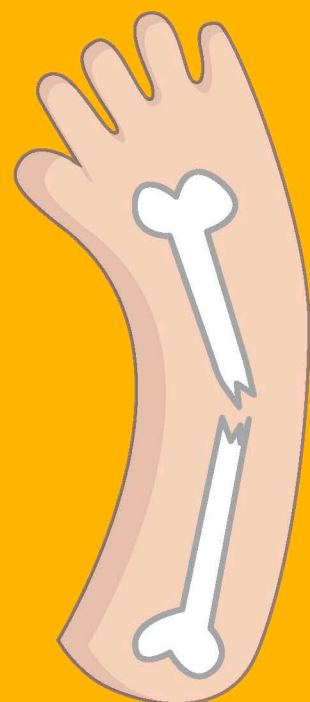
ЭЛЕКТРИЧЕСТВО НЕВОЗМОЖНО ОПРЕДЕЛИТЬ БЕЗ СПЕЦИАЛЬНЫХ ПРИБОРОВ.



ПОСЛЕДСТВИЯ КОНТАКТА С ЭЛЕКТРИЧЕСТВОМ



**ТЕРМИЧЕСКИЕ
ОЖОГИ**



ПЕРЕЛОМЫ



**ОСТАНОВКА
СЕРДЦА**



**СМЕРТЕЛЬНЫЙ
ИСХОД**

КАК РАБОТАЮТ ЭНЕРГЕТИКИ?



Все работы энергетики проводят только на отключенных энергообъектах.

Бригада постоянно поддерживает связь с диспетчером.

БЕЗОПАСНОЕ ЭЛЕКТРИЧЕСТВО ДЛЯ КАЖДОГО



ПОДСТАНЦИИ ДЕЛЯТСЯ НА:

Подстанции высокого
класса напряжения



Трансформаторные
подстанции



! ТРАНСФОРМАТОРНЫЕ ПОДСТАНЦИИ РАСПОЛОЖЕНЫ
В НАСЕЛЕННЫХ ПУНКТАХ И ЯВЛЯЮТСЯ ИСТОЧНИКОМ
ПОВЫШЕННОЙ ОПАСНОСТИ!



БЕЗОПАСНОЕ ЭЛЕКТРИЧЕСТВО ДЛЯ КАЖДОГО



ЧТОБЫ ИЗБЕЖАТЬ БЕДЫ:



НЕ проникайте
за ограждения
подстанций



НЕ открывайте
дверцы действующих
электроустановок



НЕ сбивайте
замки на дверях
трансформаторных
подстанций



НЕ производите
самовольно какие-либо
работы в действующих
электроустановках



ПОМНИТЕ О ТОМ, ЧТО

приведение в негодность объектов электроэнергетики, умышленное повреждение имущества, кража элементов энергооборудования – серьезные уголовные преступления, которые караются лишением свободы и крупным денежным штрафом!

БЕЗОПАСНОЕ ЭЛЕКТРИЧЕСТВО ДЛЯ КАЖДОГО



35, 110
КИЛОВОЛЬТ

ВОЗДУШНЫЕ ЛИНИИ ЭЛЕКТРОПЕРЕДАЧИ

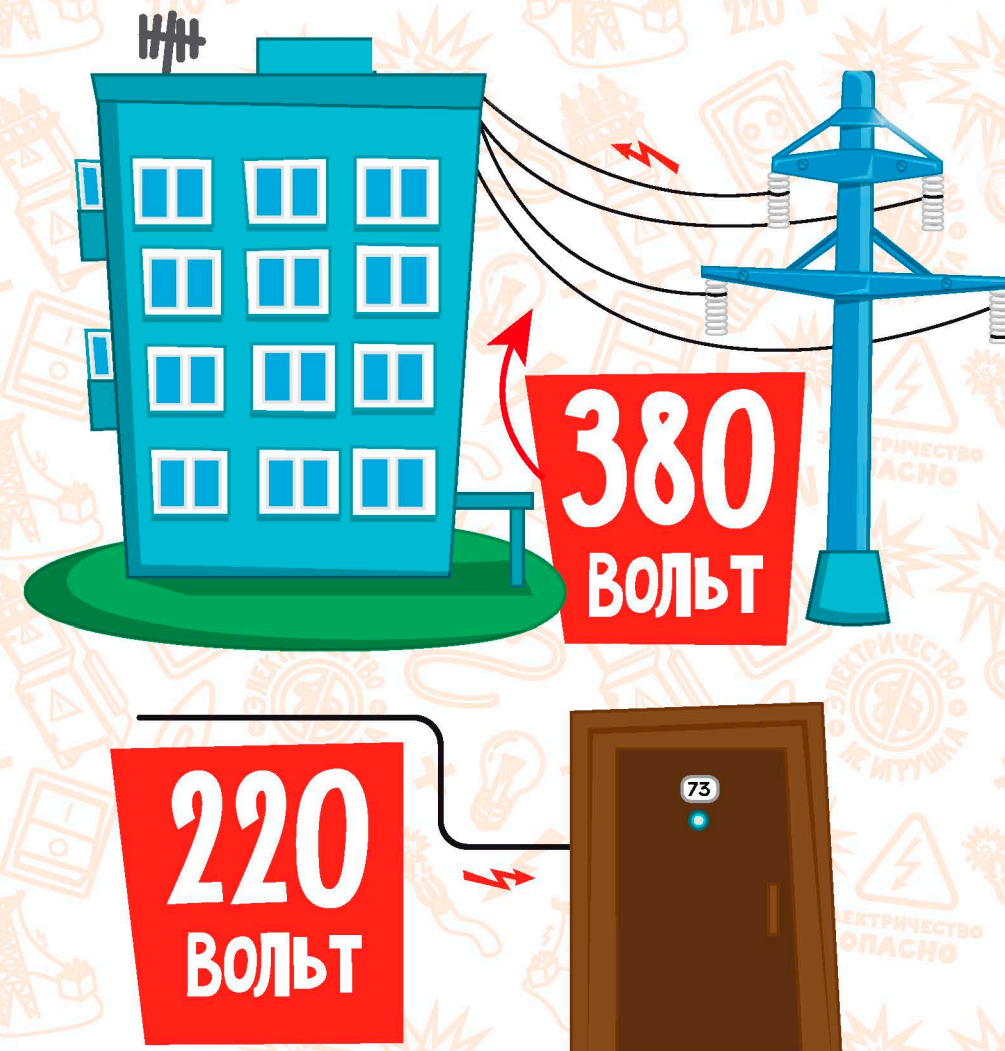
напряжением 35, 110 киловольт передают электроэнергию в города и поселки.



6, 10
КИЛОВОЛЬТ

ВОЗДУШНЫЕ И КАБЕЛЬНЫЕ ЛИНИИ ЭЛЕКТРОПЕРЕДАЧИ

напряжением 6, 10 киловольт отвечают за электроснабжение внутри городов и сельских населенных пунктов.



220
ВОЛЬТ

ЛИНИИ ЭЛЕКТРОПЕРЕДАЧИ

напряжением 380 вольт обеспечивают электроэнергией многоквартирные жилые дома, а 220 вольт отдельные квартиры.

БЕЗОПАСНОЕ ЭЛЕКТРИЧЕСТВО ДЛЯ КАЖДОГО



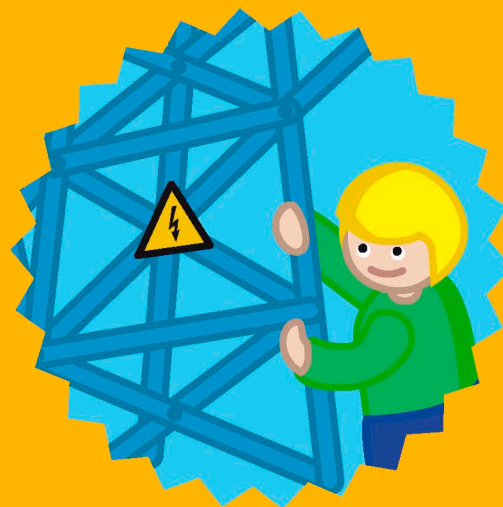
КАТЕГОРИЧЕСКИ ЗАПРЕЩАЕТСЯ:



Запускать воздушных змеев, шары вблизи линий электропередачи (ЛЭП);



Набрасывать на ЛЭП какие-либо предметы;



Влезать на опоры ЛЭП, приставлять к ним лестницы и другие предметы;



Залезать на крыши домов и сооружений, а также деревья, если вблизи проходят линии электропередачи;



Устанавливать палатки, разводить костры, делать причалы для лодок, удить рыбу вблизи ЛЭП.



БЕЗОПАСНОЕ ЭЛЕКТРИЧЕСТВО ДЛЯ КАЖДОГО



БОЛЬШУЮ ОПАСНОСТЬ ПРЕДСТАВЛЯЮТ

провода воздушных линий, расположенные в кроне деревьев или вблизи от них. Не прикасайтесь к таким деревьям и не раскачивайте их, особенно в сырую погоду! Они служат проводником электрического тока.

КАКУЮ ОПАСНОСТЬ ТАИТ ОБОРВАННЫЙ ПРОВОД?



**НЕ ПОДХОДИ
БЛИЖЕ, ЧЕМ НА 10 МЕТРОВ
К ОБОРВАННОМУ ПРОВОДУ**

10 м



КАКУЮ ОПАСНОСТЬ ТАИТ ОБОРВАННЫЙ ПРОВОД?



10 м

Попавшему в зону «шагового напряжения» нельзя отрывать подошвы от поверхности земли. Следует двигаться в сторону удаления от провода «гусиным шагом»: стопы не должны отрываться от земли и друг от друга. Ноги как бы «шаркают» по земле. Важно, чтобы стопы были прижаты друг к другу.

БЕЗОПАСНОЕ ЭЛЕКТРИЧЕСТВО ДЛЯ КАЖДОГО



ВАЖНО ЗНАТЬ,

что попасть под напряжение можно даже не касаясь токоведущих частей, а только приблизившись к ним. Чтобы избежать беды нужно твердо помнить:



- Опасно прикасаться к провисшим и оборванным проводам воздушных линий электропередачи, радиотрансляции и связи;



- Проходя вблизи воздушных линий электропередачи, необходимо убедиться, что на вашем пути нет провисших и оборванных проводов.

ПРЕДУПРЕЖДАЮЩИЕ ЗНАКИ



**ЗНАКИ РАЗМЕЩАЮТСЯ НА ЭНЕРГООБЪЕКТАХ
И ПРЕДУПРЕЖДАЮТ ОБ ОПАСНОСТИ.**



БЕЗОПАСНОЕ ЭЛЕКТРИЧЕСТВО ДЛЯ КАЖДОГО



Нельзя самостоятельно заменять электролампы и предохранители, ремонтировать электропроводки и бытовые приборы, подключенные к сети, устанавливать звонки, выключатели и розетки.



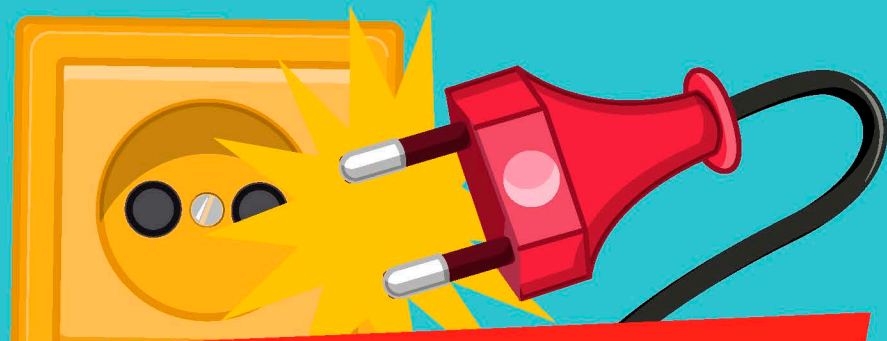
Нельзя пользоваться выключателями, розетками, вилками, кнопками звонков с разбитыми крышками, а также бытовыми приборами с поврежденными шнурами.

**БЕЗОПАСНОЕ ЭЛЕКТРИЧЕСТВО
ДЛЯ КАЖДОГО**



ДРСК

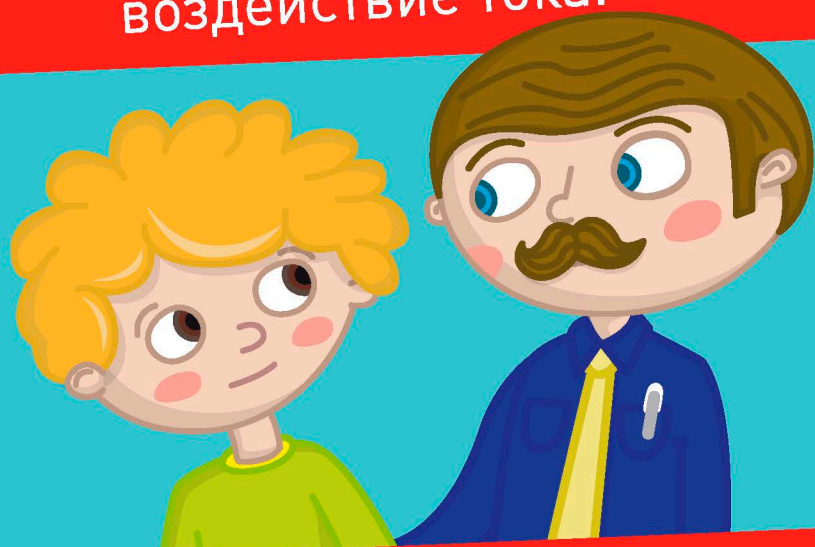
ПЕРВАЯ ПОМОЩЬ ПОСТРАДАВШЕМУ ОТ УДАРА ЭЛЕКТРИЧЕСКИМ ТОКОМ



Выключить прибор из розетки.
Постараться прекратить
воздействие тока.



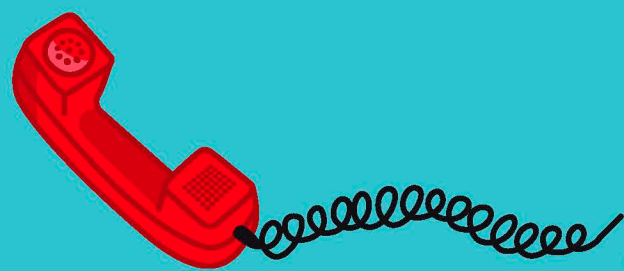
Не прикасаться к человеку,
находящемуся под напряжением,
до отключения электричества.



Позвать на помощь взрослых.



Обратиться за медицинской
помощью, даже если видимых
повреждений на теле нет.



ЗВОНИТЬ 01 ИЛИ 010



**ЭЛЕКТРИЧЕСТВО
НЕ ИГРУШКА**



Не шутите с электричеством сами
и не позволяйте этого делать
вашим товарищам!



ДРСК