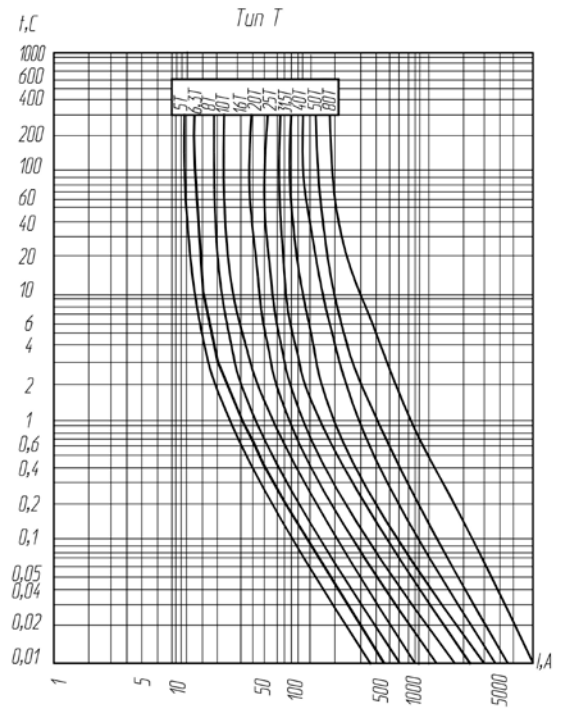
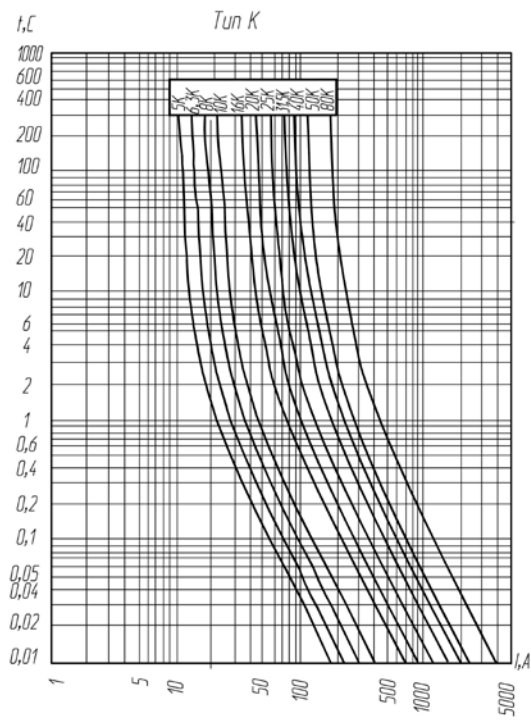


# ПРИЛОЖЕНИЕ 1

(Обязательное)

Время-токовые характеристики плавления заменяемых элементов.



## ПРИЛОЖЕНИЕ 2 (рекомендуемое)

### Комплекты монтажных частей

Обозначение КМЧ	Рис.	Условная схема установки	Установка	
КМЧ №1	1		Трёхполюсная Двухполюсная	
КМЧ №2	2		Трёхполюсная	
КМЧ №6*	6			
КМЧ №3	3			
КМЧ №7*	7			
КМЧ №4	4			
КМЧ №8*	8			
КМЧ №5	5			
КМЧ №9*	9			
КМЧ №10**	10			
КМЧ №11***	11			

#### Условные обозначения

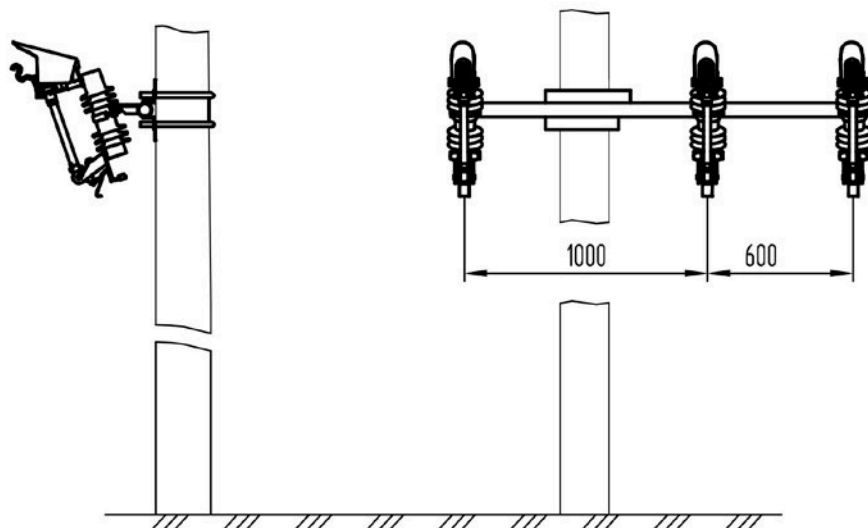
- – предохранитель-разъединитель
- – опоры на базе железобетонных стоек длиной 10,5 м (или подобных)
- – подстанция
- — — — — разъединитель

Крепёж входит в комплект поставки

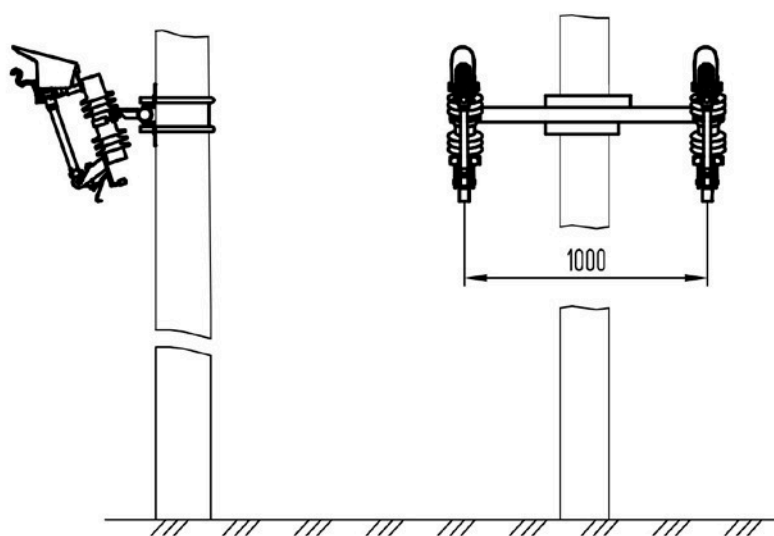
\* Комплекты для модернизации существующих КТП

\*\* Оперирование и замена патрона производится с земли

\*\*\* Оперирование и замена патрона производится с автовышки



*а) трехполюсная установка*



*б) двухполюсная установка*

*Рисунок 1 – Установка ПРВТ-10.11У1 на опоре (КМЧ №1)*

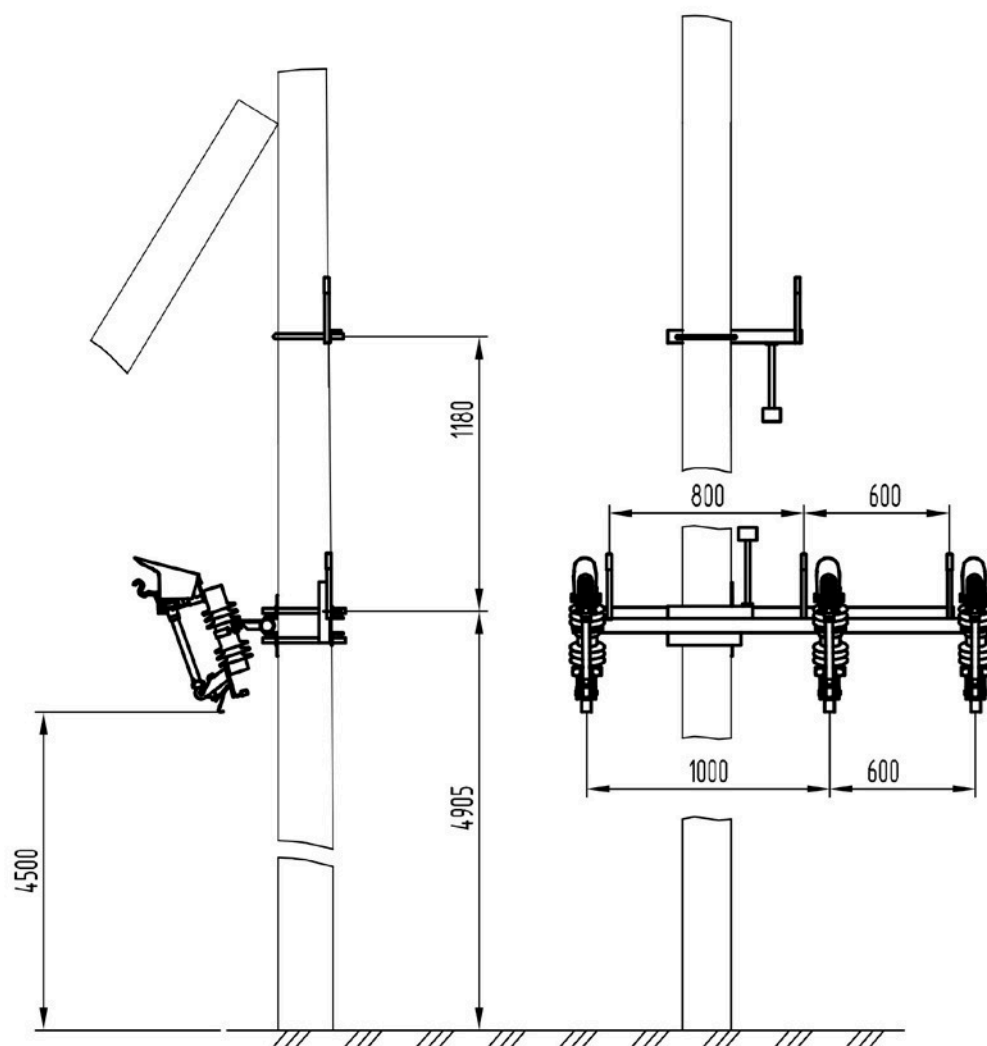


Рисунок 2 - Установка ПРВТ-10.1141 на концевой опоре А10-1 (КМЧ №2)

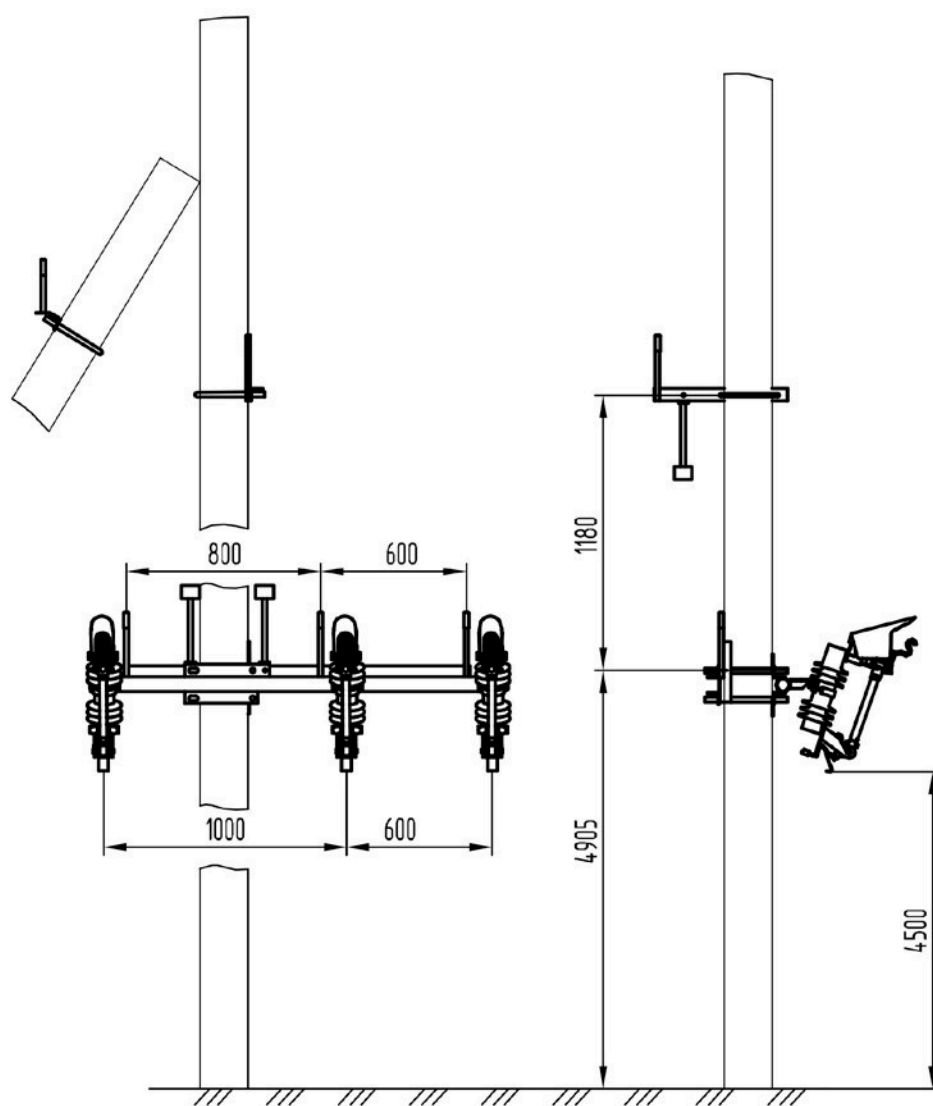


Рисунок 3 – Установка ПРВТ-10.1141 на концевой опоре А10-1 (90°) (КМЧ №3)

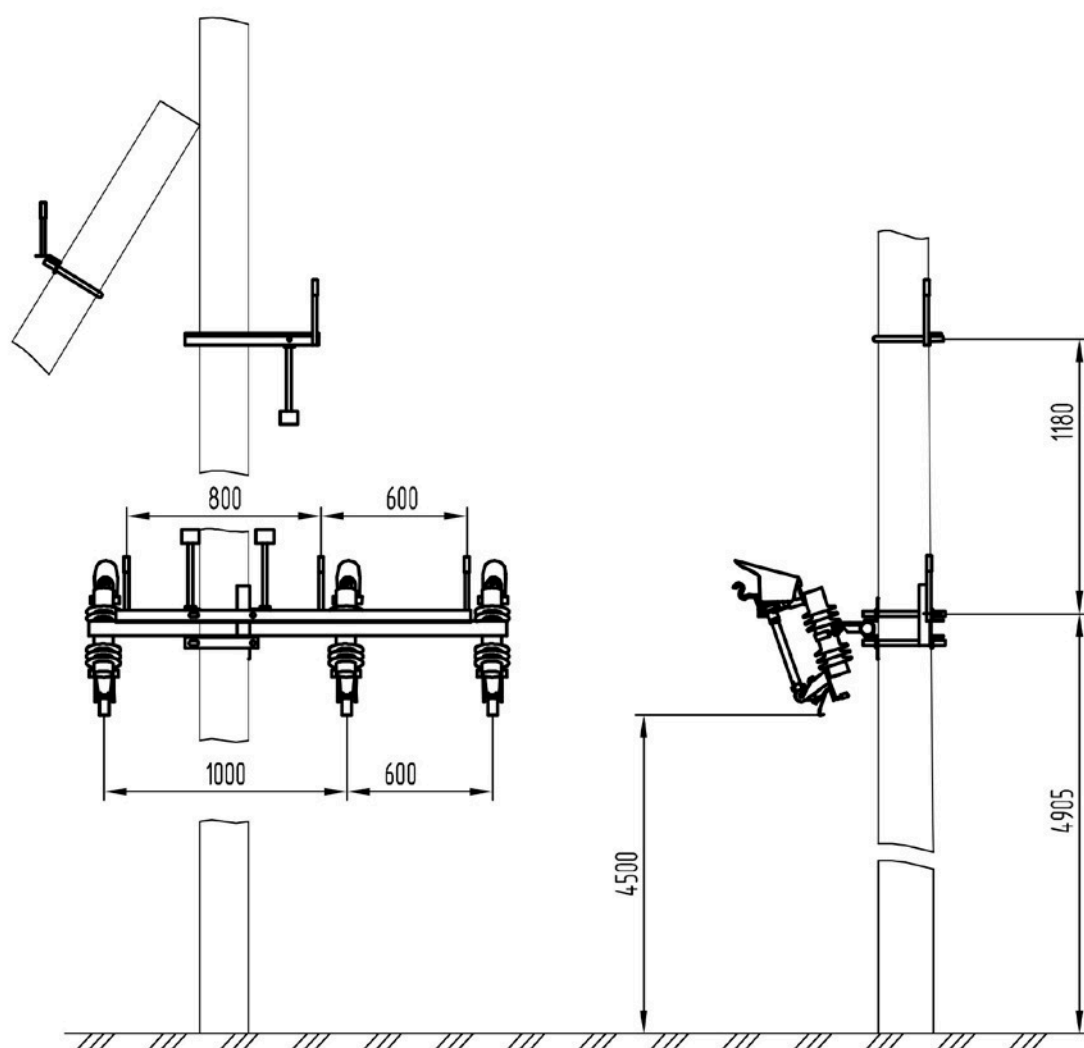


Рисунок 4 - Установка ПРВТ-10.1191 на концевой опоре А10-1 (90°) (КМЧ №4)

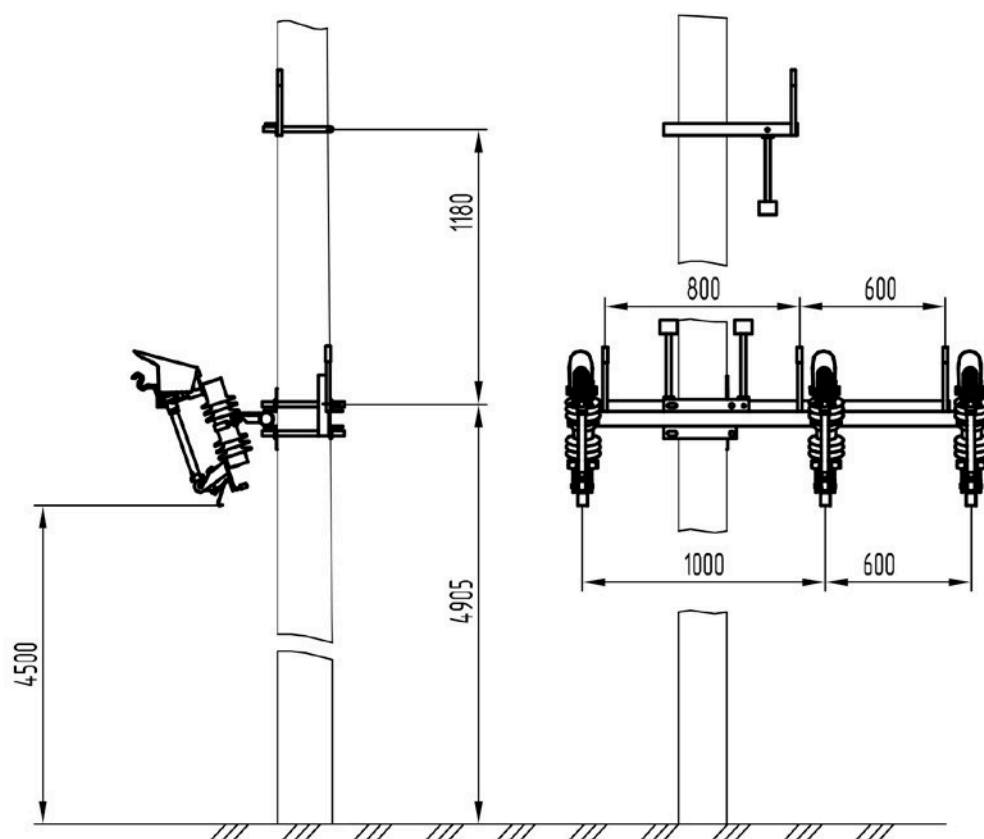


Рисунок 5 – Установка ПРВТ-10.1141 на промежуточной опоре П10-2 (КМЧ №5)

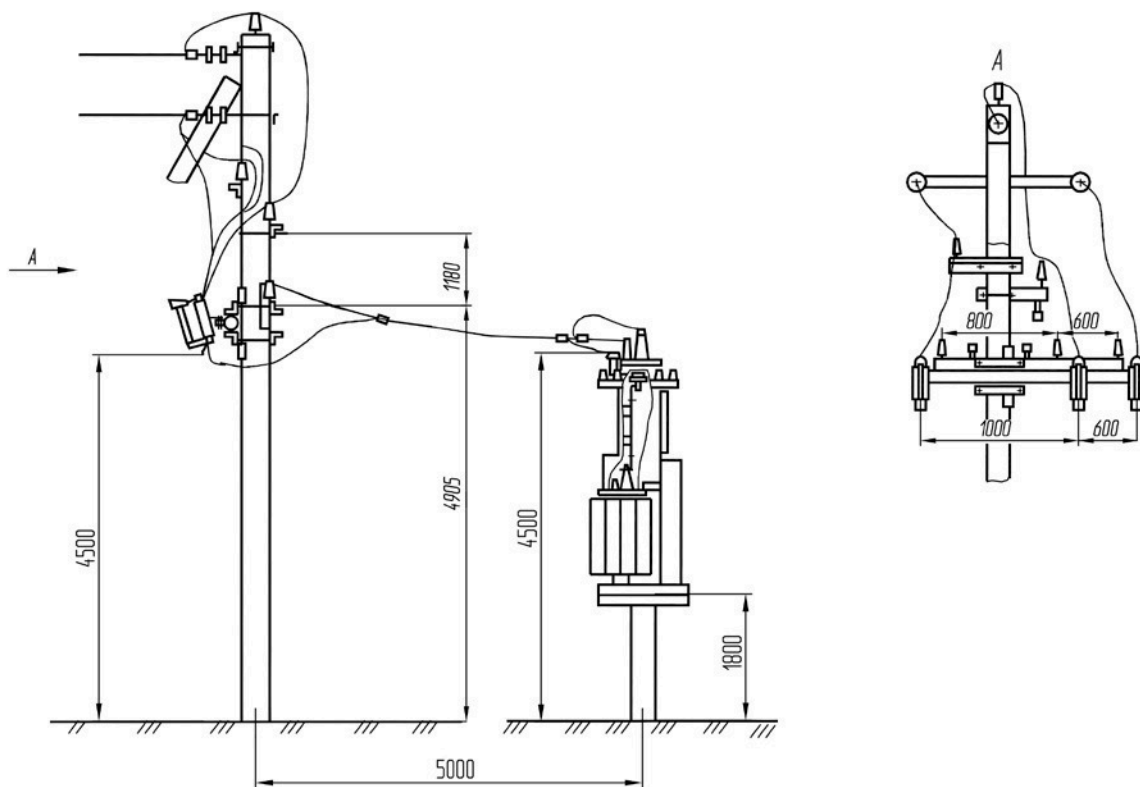


Рисунок 6 – Модернизированная КТП 10/0,4 кВ с установкой предохранителя-разъединителя ПРВТ-10.11У1 на концевой опоре А10-1 (КМЧ №6).



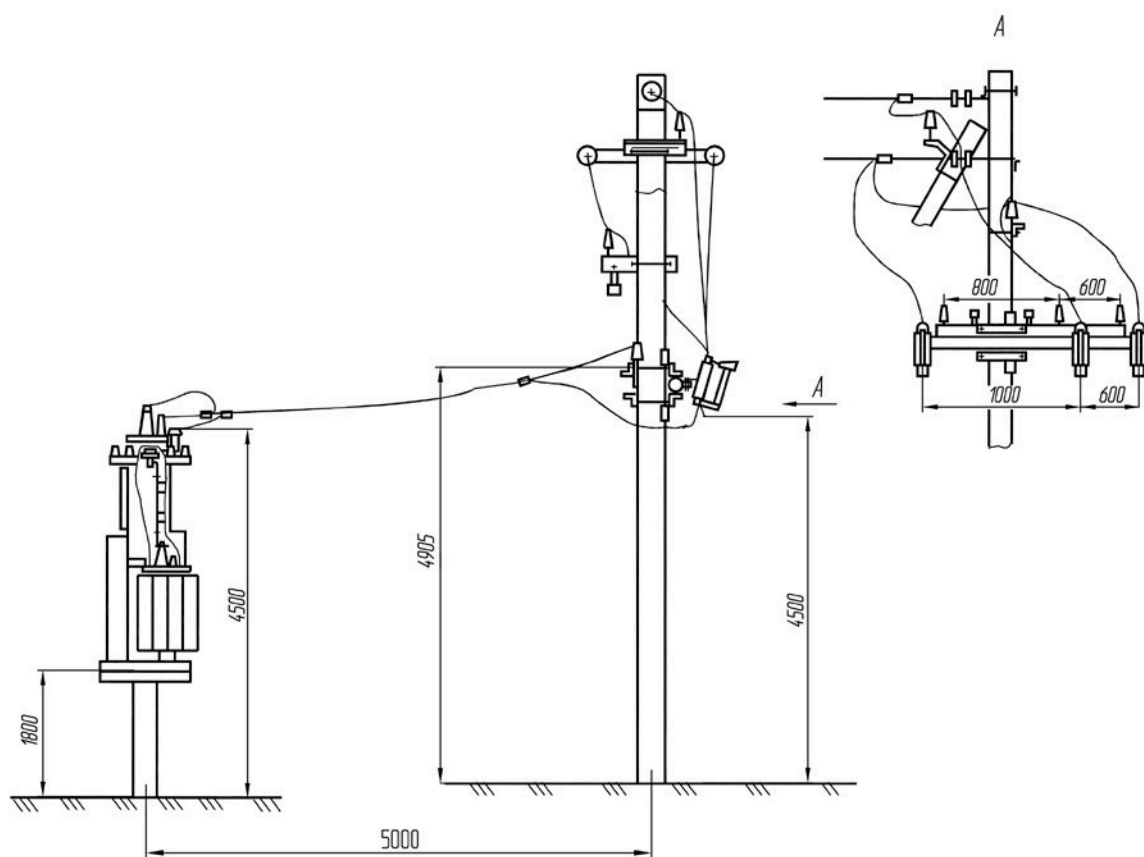


Рисунок 7 – Модернизированная КТП 10/0,4 кВ с установкой предохранителя-разъединителя ПРВТ-10.IIY1 на концевой опоре А10-1 (90°) (КМЧ №7).

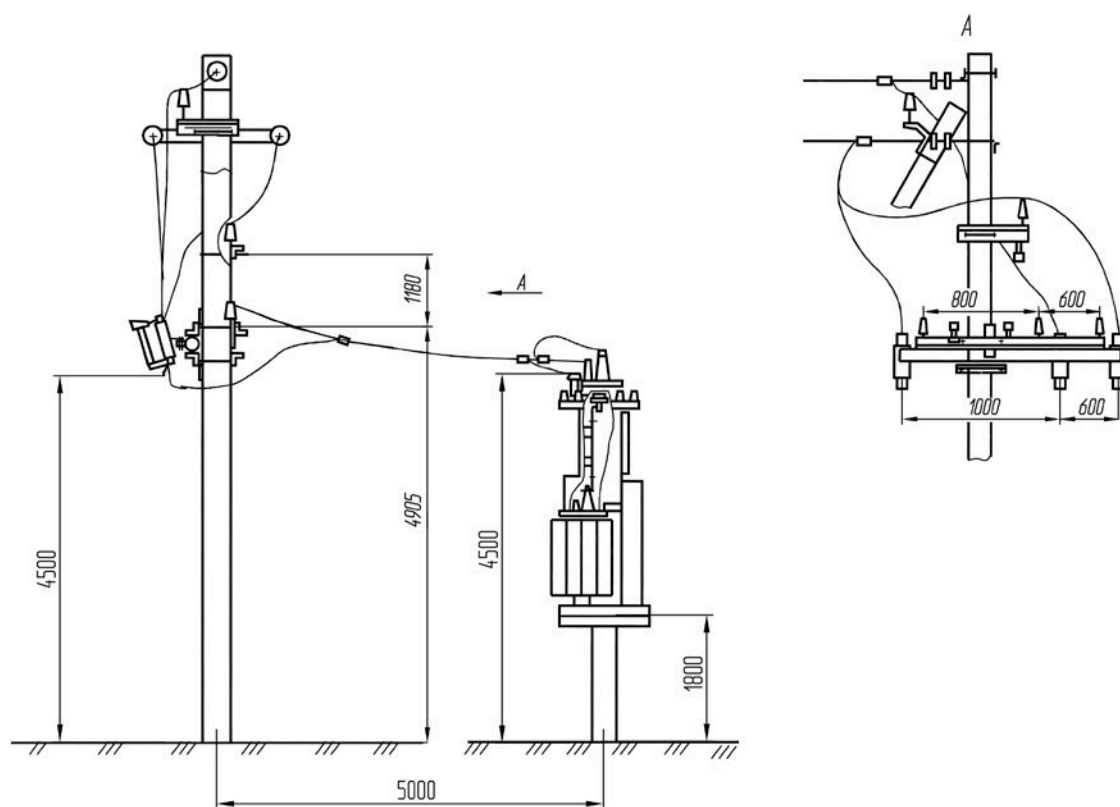


Рисунок 8 – Модернизированная КТП 10/0,4 кВ с установкой предохранителя-разъединителя ПРВТ-10.1141 на концевой опоре А10-1 (90°) (КМЧ №8)



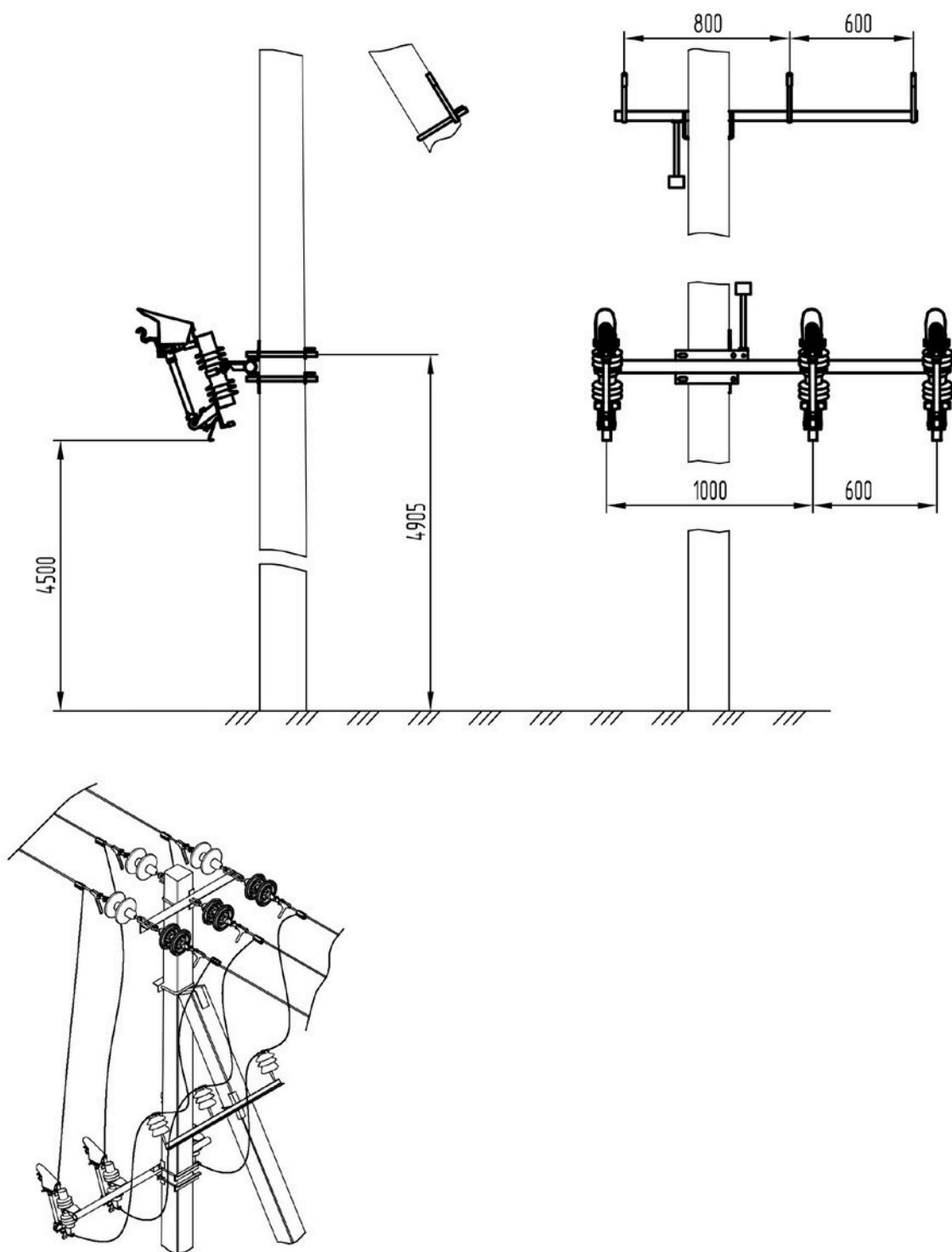


Рисунок 10 - Установка ПРВТ-10.1141 на анкерной опоре А10-2 (КМЧ №10)

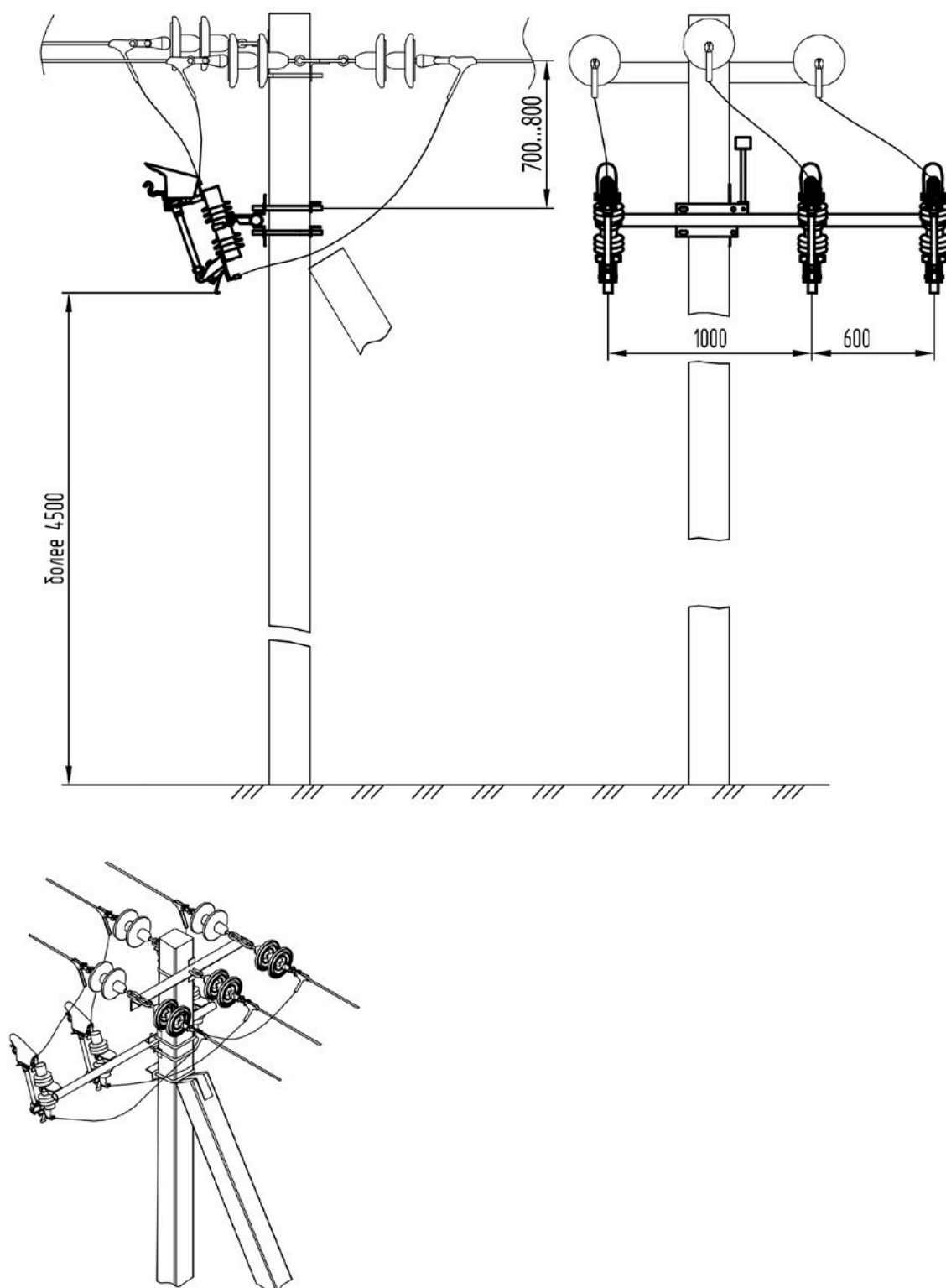


Рисунок 11 - Установка ПРВТ-10.11У1 на анкерной опоре А10-2 (КМЧ №11)