

«Утверждаю»

Главный инженер СП ПЮЭС

В.Н. Старовойтов

" ____ " ____ 2019 г.

Акт обследования № _____

Регистрационный номер ДОУ ТПр 930/19 дата регистрации ДОУ 12.03.2019

1. Заявитель: Конных Виктор Алексеевич телефон: _____

2. Наименование объекта: база отдыха

Фактический объект: _____

3. Адрес объекта: Приморский край, Партизанский р-н, в 3900 м на юго-запад от вершины горы Малютка, кадастровый номер земельного участка 25:13:030202:6047

4. Заявленная мощность (кВт): 150

5. Заявленный класс напряжения (кВ): 0,4 кВ

6. Заявленная категория надёжности электроснабжения (1 особая, 1, 2, 3): 3.

7. Ранее присоединённая мощность (кВт): 0

8. Предполагаемая(ые) точка(и) присоединения к сети АО «ДРСК»:

Первая точка присоединения: ПС- __, №ф. 35 кВ « Волчанец-Связь », ТП № _____, наименование _____ ТМ 6-10/0,4 _____ кВА; № ф. 0,4 кВ, _____

№ опоры _ между 25 и 26 _____.

Вторая точка присоединения: ПС- _____, №ф. 6(10) кВ « _____ », ТП № _____,

№ ф. 0,4 кВ, _____. № опоры _____.

Предполагаемая точка БПиЭО _____

9. МИНИМАЛЬНОЕ расстояние от границы участка заявителя по ПРЯМОЙ ЛИНИИ до ближайшего объекта электрической сети АО «ДРСК» (опора линий электропередачи, кабельная линия, распределительное устройство, подстанция), имеющего класс напряжения, указанный в заявке существующих или планируемых к вводу в эксплуатацию в соответствии с инвестиционной программой филиала АО «ДРСК»: _1530_ метров.

9.1. Информация о наличии электрических сетей прочих собственников (не ССО) на расстоянии меньшим, чем указано в п.9 настоящего акта:

Наименование собственника _____;

Класс напряжения (кВ) _____;

Расстояние (м) _____.

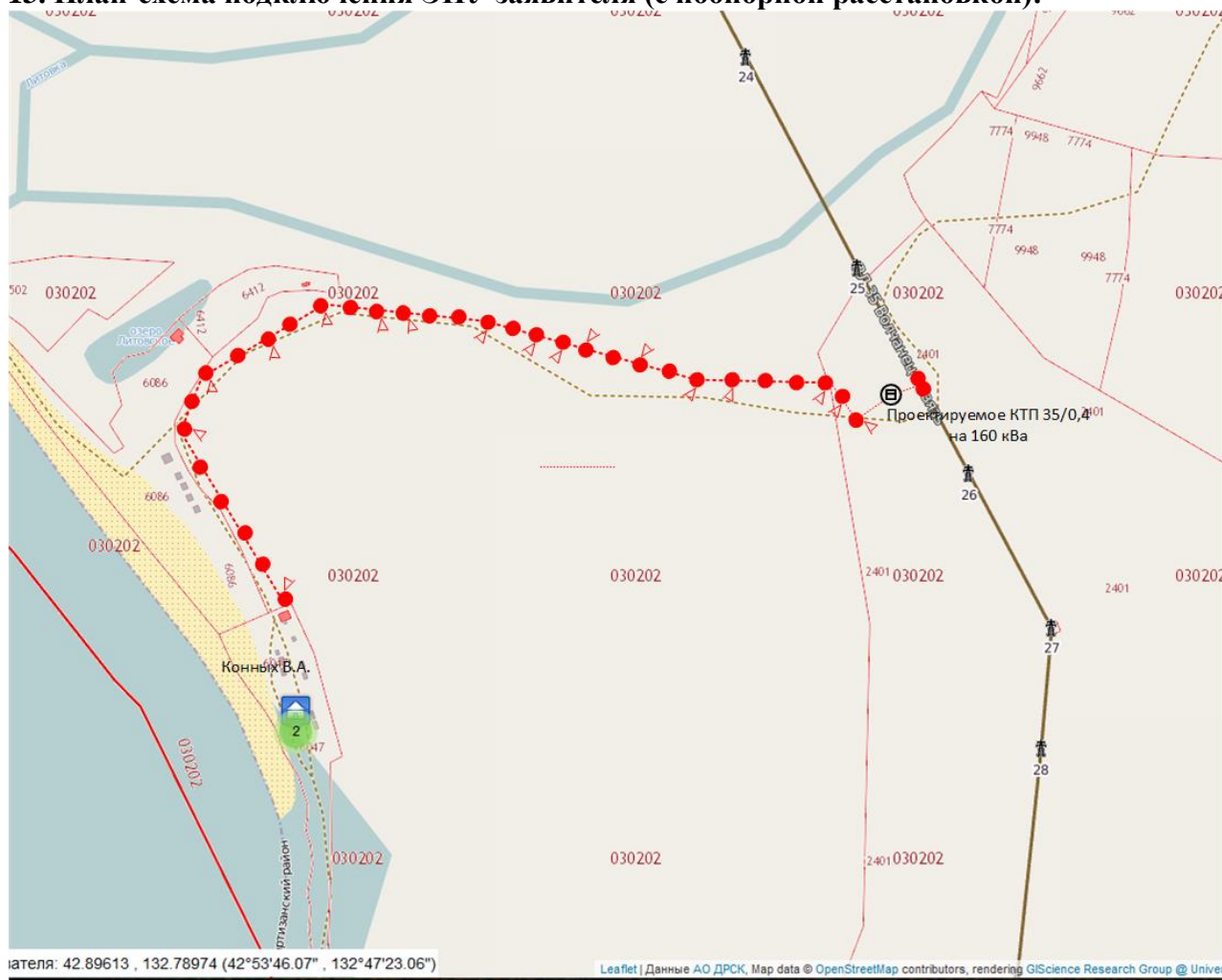
10. Мероприятия, необходимые для электроснабжения объекта:

№ пп	Наименование работ и затрат, единица измерения			Тип, параметры	Количество
1. Строительство ЛЭП 35 кВ					
1.1.	Длина ЛЭП по трассе (м)			ВЛ	7
				КЛ	
1.2.	Установка опор (шт.)	1	ж/б	однотростечная	1
			деревянные	однотростечная с 1 укосом	
			на ж/б приставке	однотростечная с 2 укосами	
				1 укос	
1.3.	Подвеска провода по трассе, в три провода (м)			АСКС 1х120/19	22
2. Строительство ЛЭП 0,4 кВ					
2.1.	Длина ЛЭП, по трассе (м)			ВЛ	825
				КЛ	
2.2.		32	ж/б	однотростечная	15
			деревянные	однотростечная с 1 укосом	17
				однотростечная с 2 укосами	

№ пп	Наименование работ и затрат, единица измерения			Тип, параметры	Количество
	Установка опор (шт.)		н ж/б приставке	1 укос	
2.3.	Подвеска провода по трассе ВЛ (м)	кол. проводов ВЛ		СИП-2 3х95+1х95	862
			2 провода		
		+	4 провода		
2.4.					
2.5.	Устройство ответвления к зданию (шт.)			в 2 провода	
				в 4 провода	
3. Установка ТП					
3.1.	Установка ТП 35/0,4 кВ (1 ТП с транс.)			КТП СЭЩ 35/0,4	1
3.2.	Установка силового трансформатора в ТП			ТМГ-35/0,4	1
4. Установка дополнительного оборудования					
5. Демонтажные работы					

12. Примечания: Данный заявитель попадает в водоохранную зону «Залив «Восток».

13. План-схема подключения ЭПУ заявителя (с поопорной расстановкой):



Начальник ПРРЭС

А.А.Макуха