

Начальнику СПРиТП _____

от начальника сетевого района П г. Вяземского РЭС Кабаева П.М.

Дата 18.04.2019 г. (поручения о подготовке акта обследования)

Акт обследования № ТПр 1077/19

Регистрационный номер ДОУ ТПр 1077/19 дата регистрации ДОУ 17.04.2019

1. Заявитель: Чусовской Максим Юрьевич

телефон: 914-379-98-03

2. Наименование объекта: жилой дом

Фактический объект: жилой дом

3. Адрес объекта: Хабаровский край, Вяземский р-н, г. Вяземский, ул. Горького, д. 77, кадастровый номер земельного участка 27:06:0020731:145

4. Заявленная мощность (кВт): 15

5. Заявленный класс напряжения (кВ): 0,4 кВ

6. Заявленная категория надёжности электроснабжения (1 особая, 1, 2, 3): 3.

7. Ранее присоединённая мощность (кВт): 0

8. Предполагаемая(ые) точка(и) присоединения к сети АО «ДРСК»:

Первая точка присоединения: ПС-Вяземская, №ф. 6(10) кВ « 20 », ТП № 1018, ТМ 6-10/0,4 250 кВА; № ф. 0,4 кВ 6, № опоры 21.

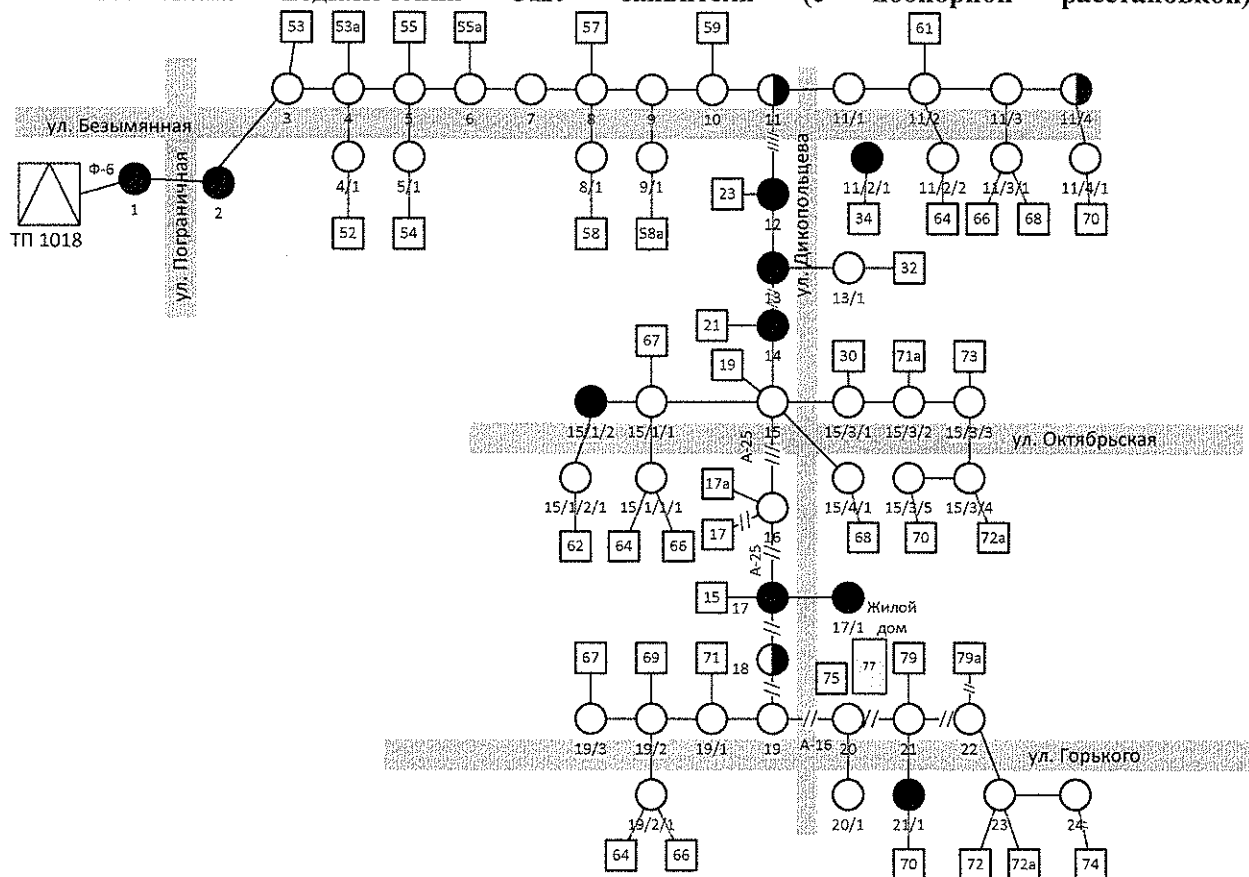
9. МИНИМАЛЬНОЕ расстояние от границы участка заявителя по ПРЯМОЙ ЛИНИИ до ближайшего объекта электрической сети АО «ДРСК» (опора линий электропередачи, кабельная линия, распределительное устройство, подстанция), имеющего класс напряжения, указанный в заявке существующих или планируемых к вводу в эксплуатацию в соответствии с инвестиционной программой филиала АО «ДРСК»: 95 метров.

10. Мероприятия, необходимые для электроснабжения объекта:

№ пп	Наименование работ и затрат, единица измерения			Тип, параметры	Количество
1. Строительство ЛЭП 6(10) кВ					
1.1.	Длина ЛЭП по трассе (м)			ВЛ	
				КЛ	
1.2.	Установка опор (шт.)		ж/б	одностоечная	
			деревянные	одностоечная с 1 укосом	
			на ж/б приставке	одностоечная с 2 укосами	
				1 укос	
1.3.	Подвеска провода по трассе, в три провода (м)				
1.4.	Установка разъединителей (1 компл.)				
1.5.	Установка реклоузера (1 компл.)				
1.6.	Муфта для КЛ (шт.)				
1.7.	Установка разрядников (ОПН) (шт.)				
2. Строительство ЛЭП 0,4 кВ					
2.1.	Длина ЛЭП, по трассе (м)			ВЛИ	330
				КЛ	
2.2.	Установка опор (шт.)	х	ж/б	одностоечная	10
			деревянные	одностоечная с 1 укосом	
			на ж/б приставке	одностоечная с 2 укосами	
				1 укос	3
2.3.	Подвеска провода по трассе ВЛ (м)	кол. проводов ВЛ			330
			2 провода		
			4 провода		
2.4.	Муфта для КЛ (шт.)				
2.5.	Устройство ответвления к зданию (шт.)			в 2 провода	3
				в 4 провода	
3. Установка ТП					
3.1.	Установка ТП 6(10)/0,4 кВ (1 ТП с транс.)				
3.2.	Установка силового трансформатора в ТП				
4. Установка дополнительного оборудования					
4.1.	Установка коммутационной аппаратуры в ТП (шт.)				

№ пп	Наименование работ и затрат, единица измерения		Тип, параметры	Количе	
5. Демонтажные работы					
5.1.	Демонтаж опор ВЛ 10 кВ (шт.)		ж/б	одностоечная	
			деревянные	одностоечная с 1 укосом	
			на ж/б приставке	одностоечная с 2 укосами	
			1 укос		
5.2.	Демонтаж опор ВЛ 0,4 кВ (шт.)		ж/б	одностоечная	10
		x	деревянные	одностоечная с 1 укосом	
		x	на ж/б приставке	одностоечная с 2 укосами	
			1 укос		
5.3.	Демонтаж проводов ВЛ 0,4 кВ (пролетов)			9	
5.4.	Демонтаж проводов ВЛ 6(10) кВ (пролетов)				
5.5.	Демонтаж ТП 6(10)/0,4 кВ (1 ТП)				
5.6.	Демонтаж силового трансформатора в ТП				
5.7.	Демонтаж коммутационного аппарата в ТП (шт.)				
5.8.	Демонтаж ответвления к зданию (шт.)	в 2 провода		3	
		в 4 провода			
6. Работы на ПС 35-110 кВ					

11. План-схема подключения ЭПУ заявителя (с поопорной расстановкой):



12. Примечания: Замена неизолированного провода на СИП от оп.15 до оп.24 (330м). (А-25 в 3 провода – 1 пролет, в 2 провода – 8 пролетов). Замена опор на ж/б.(оп.№№ 15, 16, 18, 19, 20, 20/1, 21, 22, 23, 24). Оп.№№15, 19 – фонари уличного освещения. Подрезка крон деревьев – 10 шт. Траверсы для отпайки – 3 шт.

Начальник ВРЭС
Должность

Подпись

Кабаев П.М
ФИО

