

### Трансформаторы тока филиала Амурские ЭС

Трансформаторы тока											
Марка Тип	Количество	У ном. кВ	Промышле нная частота Гц	Г ном первичной обмотки А	Г ном вторичной обмотки А	Класс точности для измерения	Класс точности защиты	Мощность вторичной обмотки измеренная щиты В·А	Категория размещения	Климатическое исполнение	
Замена измерительных трансформаторов тока и напряжения (ПП-7)											
ТЛК-СТ-10-ТДМ1	6	10	50	1500	5	0,5S/0,5	10P/10P	10/10/15/15	2	У	
ТЛМ-10-1	100	10	50	100	5	0,5S/0,5	10P	10/10/15	2	У	
ТЛК-СТ-10-ТБЛМ	2	10	50	100	5	0,5S/0,5	10P	10/10/15	2	У	
ТПД-СВЗЛ-10-2	300	10	50	300	5	0,5S/0,5	10P	10/10/15	2	У	
ТЛК-СТ-10-ТБЛМ	2	10	50	200	5	0,5S	10P	10/15	2	У	
ТЛМ-10	2	10	50	300	5	0,5S	10P	10/15	2	У	
ТПД-10М	2	10	50	150	5	0,5S/0,5	10P	10/10/15	2	У	
ТЛК-СТ-10-ТБЛМ	2	10	50	300	5	0,5S	10P	10/15	2	У	
ТЛК-СТ-10-ТБЛМ	8	10	50	600	5	0,5S	10P	10/15	2	У	
ТЛК-СТ-10-ТБЛМ	2	10	50	400	5	0,5S	10P	10/15	2	У	
ТЛК-СТ-10-ТБЛМ	2	10	50	150	5	0,5S	10P	10/15	2	У	
ТЛО-10 МАС	6	10	50	150	5	0,5S	10P/10P	10/15/15	3	У	
ТЛК-СТ-10-ТБЛМ	4	10	50	100	5	0,5S/0,5	10P	10/10/15	3	У	
ТЛО-10 МАС	4	10	50	300	5	0,5S	10P	10/15	2	У	
ТЛО-10 МАС	10	10	50	200	5	0,5S	10P	10/15	2	У	
ТЛО-10 МАС	12	10	50	50	5	0,5S	10P	10/15	2	У	
ТЛН-10-5	6	10	50	50	5	0,5S	10P	10/15	2	У	
ТЛО-10 МАС	10	10	50	100	5	0,5S	10P	10/15	2	У	
ТЛО-10 МАС	10	10	50	600	5	0,5S/0,5	10P	10/10/15	2	У	
ТЛО-10 МАС	6	10	50	300	5	0,5S/0,5	10P	10/10/15	2	У	
ТЛН-10-5 МАС	2	10	50	150	5	0,5S	10P	10/15	2	У	
ТЛК-СТ-10-ТДМ1	4	10	50	400	5	0,5S	10P/10P	10/15/15	2	У	
ТЛК-10	3	10	50	300	5	0,5S/0,5	10P	10/10/15	2	У	
ТЛК-СТ-10-ТПЛ	4	10	50	100	5	0,5S	10P	10/15	2	У	
ТЛК-СТ-10-ТПЛ	2	10	50	100	5	0,5S	10P/10P	10/15/15	2	У	
ТЛК-СТ-35-2,2	4	35	50	30	5	0,5S	10P	15/30	1	У	
ТЛК-СТ-35-2,2	2	35	50	50	5	0,5S	10P	15/15	1	У	
На производство и эксплуатацию											
ТОП-0,66	3	0,66	50	150	5	0,5S	-	5	3	У	
ТОП-0,66	3	0,66	50	200	5	0,5S	-	5	3	У	
ТШП-0,66	3	0,66	50	300	5	0,5S	-	5	3	У	
Установка оборудования на ПС 35 кВ											
Трансформатор тока 35 кВ, ГИФ 40,5-0,5S/103-30/30 300/5	2	35	50	300	5	0,5S	10P	30/30	1	У	

Начальник СРЗА ЦУС

В.А. Макаревич

**Начальник СУиККЭ**

В. Ю. Руденко

Начальник СМ ИА АО "ДРСК"

**М. Н. Никольский**

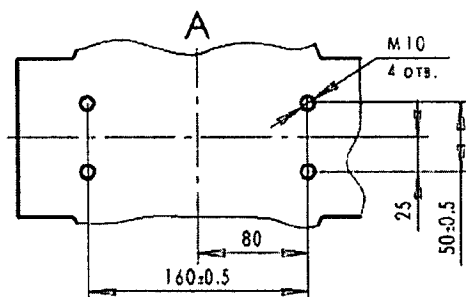
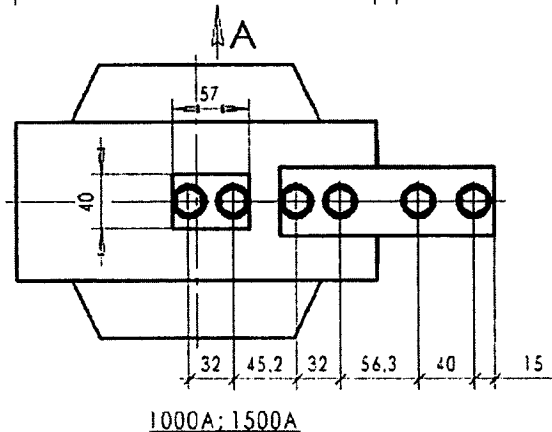
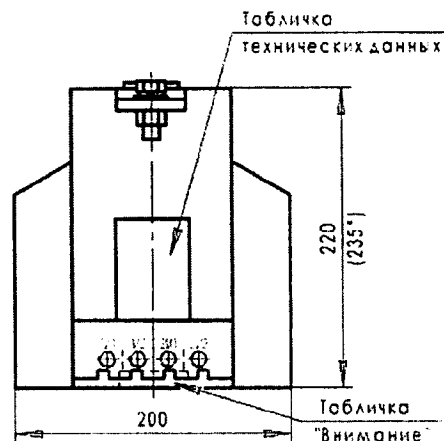
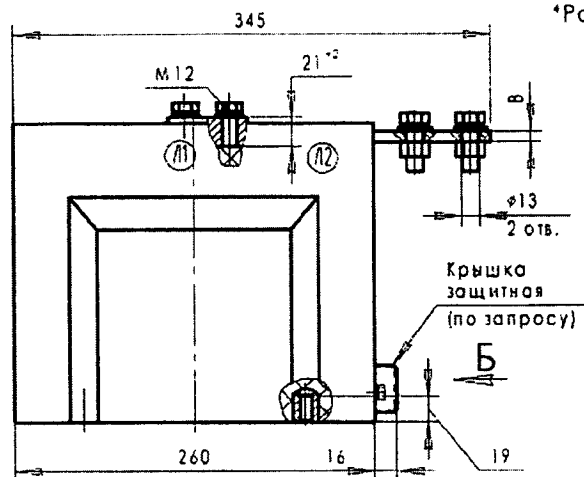
# Приложение № 1

## Габаритные и установочные размеры

ТЛК-СТ-10-ТЛМ1 (ТЛМ-10-1)

Аналоги: ТОЛ-10-8, ТОЛ-НТЗ-10-31

\*Размер для трёхобмоточных с двумя обмотками 10Р

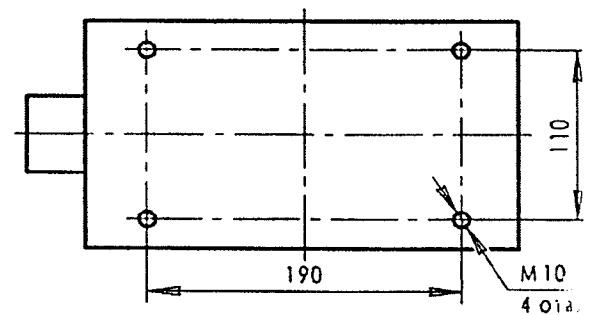
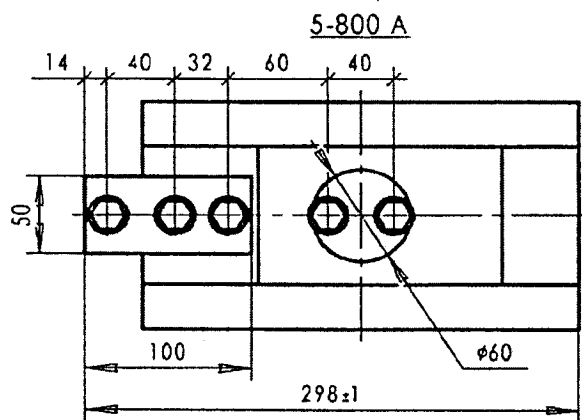
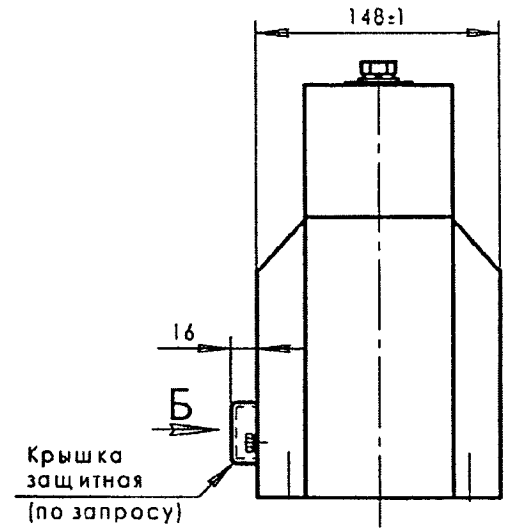
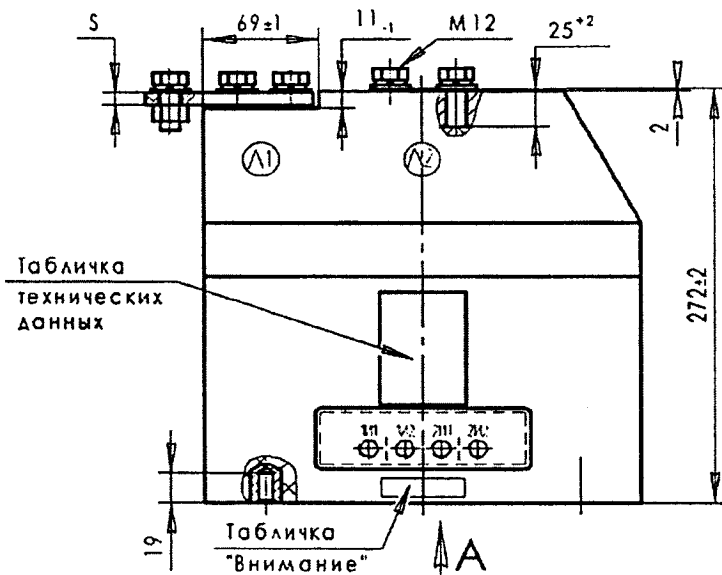


Номинальный первичный ток, А	20...600	800...1000	1500
В, мм	5...6	6...8	7...10

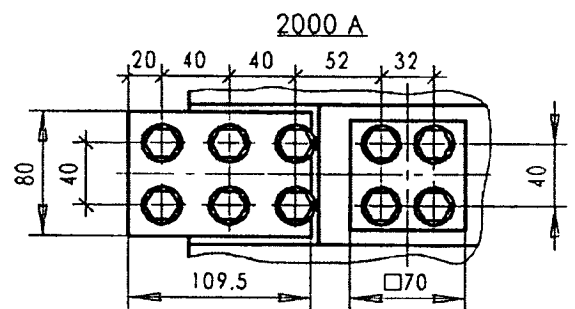
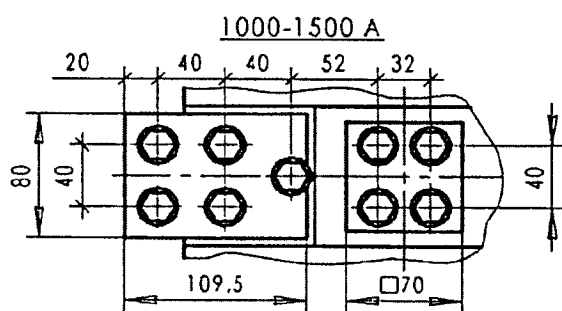
л4,5,3,6,2  
Применение №2

## 2. ТЛК-СТ-10-ТВЛМ

### Габаритные и установочные размеры



Номин. перв. ток, А	S, мм
5-800	8
1000-1500	10
2000	16

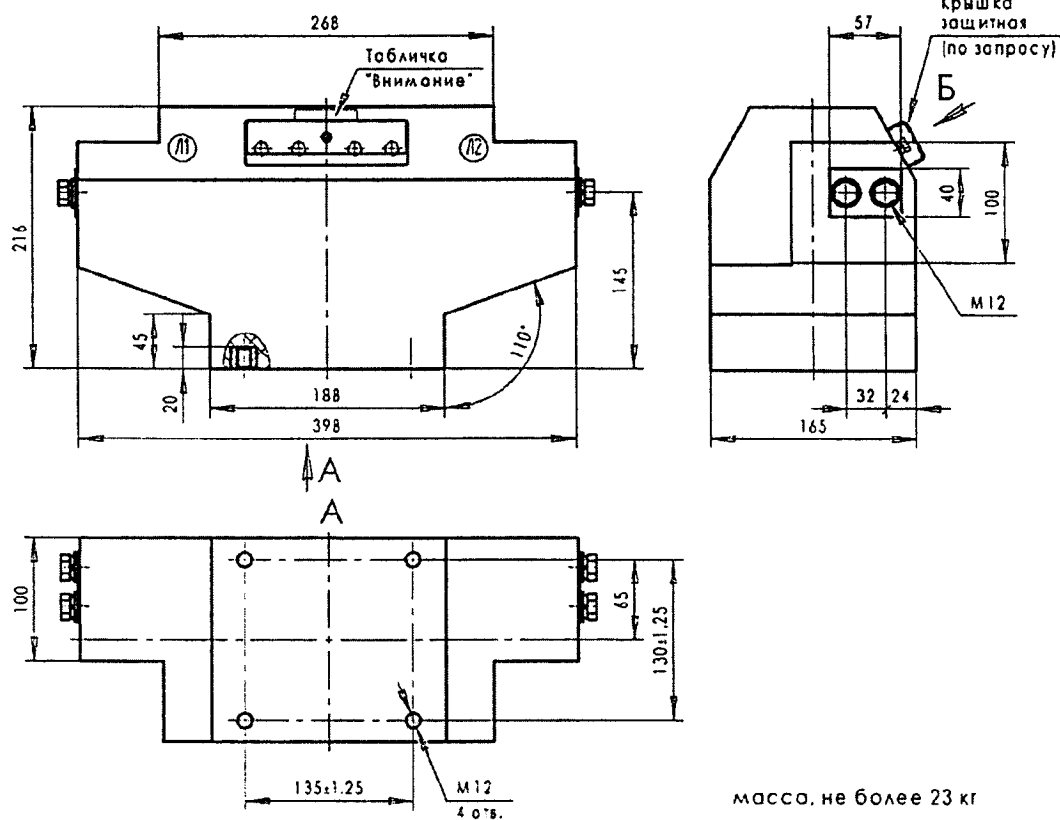


# 1. ТЛК-СТ-10-ТПЛ

## Габаритные и установочные размеры

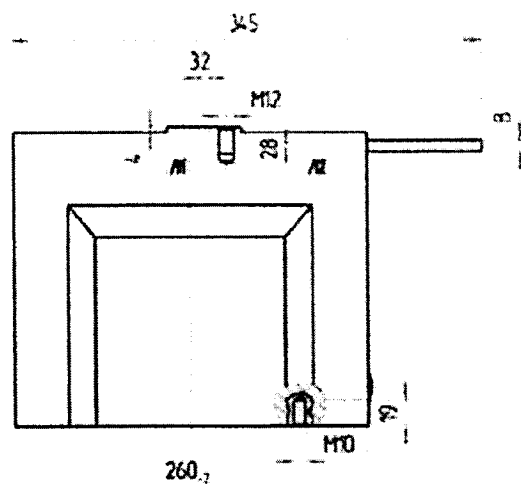
### ТЛК-СТ-10-ТПЛ (ТПЛ-10с)

Аналоги: ТПЛ-10-М; ТПЛ-10-М-1; ТПЛ-СЭЩ-10-81; ТЛП-10-5; ТОЛ-НТЗ-10-41; ТПЛМ-10; ТПЛУ-10; СТWN5

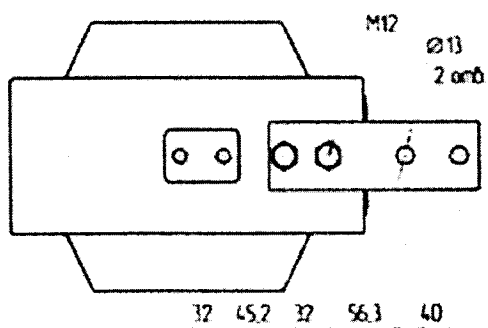




# Габаритные и установочные размеры

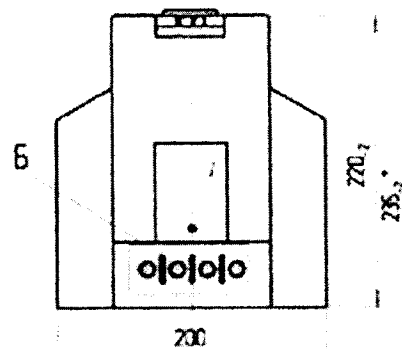


A



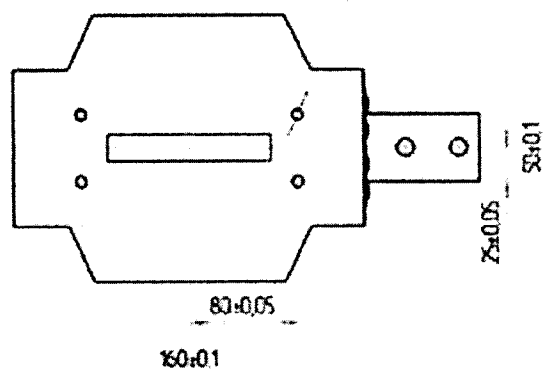
BBCT 35-4

Таблица  
технических данных

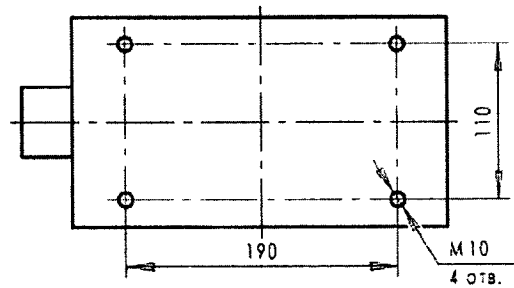
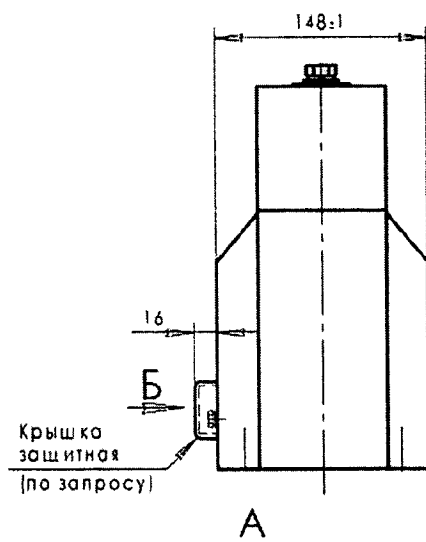
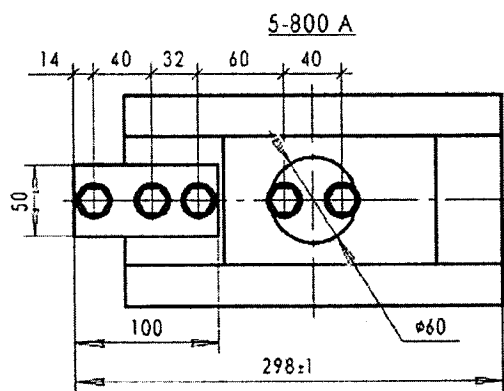
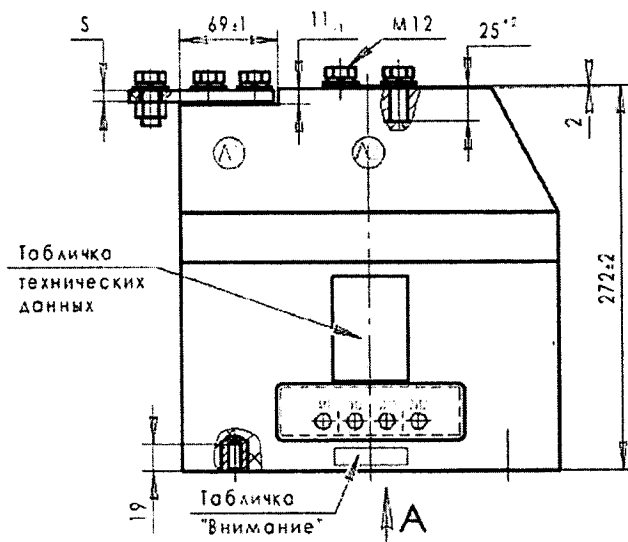


\*Размер для прокладочных с формой соединения 10P

A

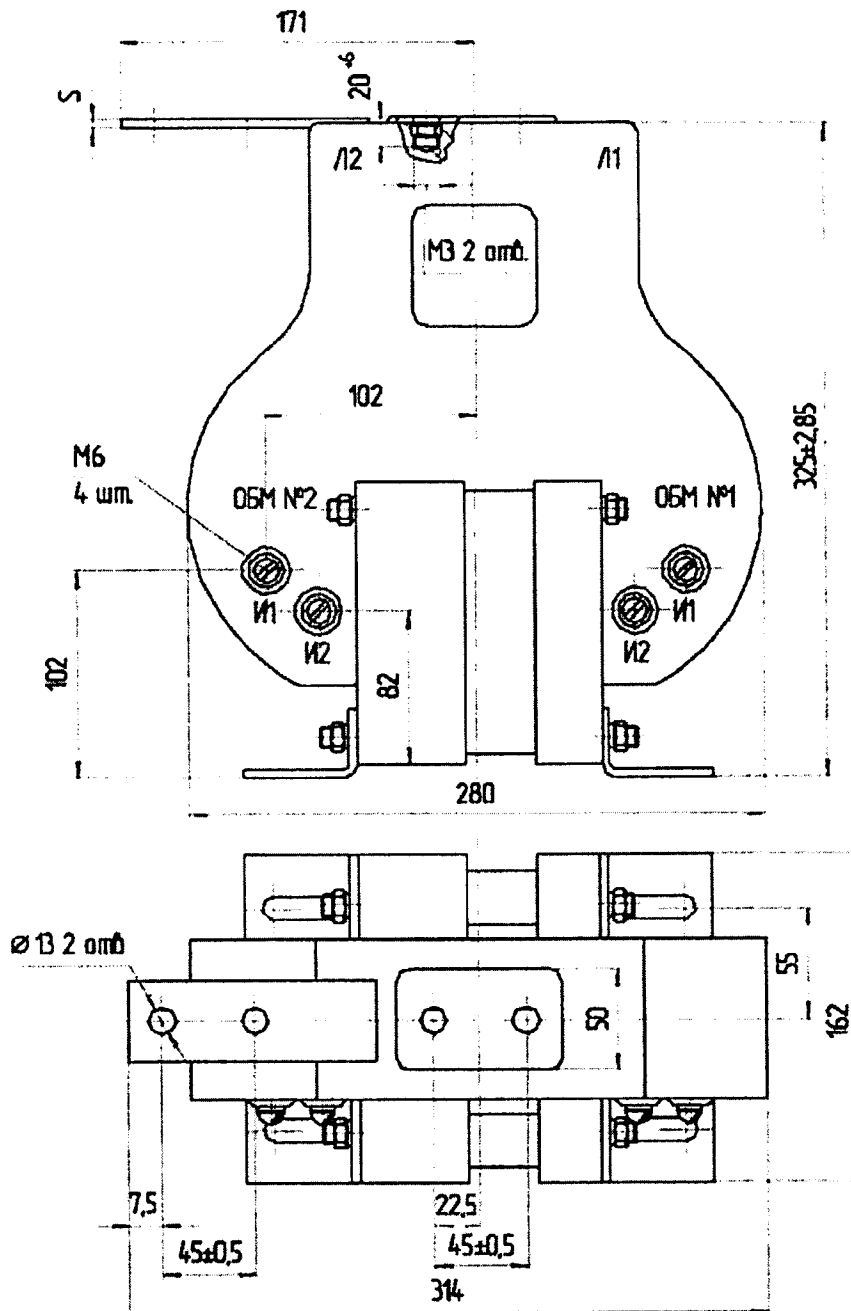


# Габаритные и установочные размеры



Номин. перв. ток, А	S, мм
5-800	8
1000-1500	10
2000	16

# Габаритные и установочные размеры

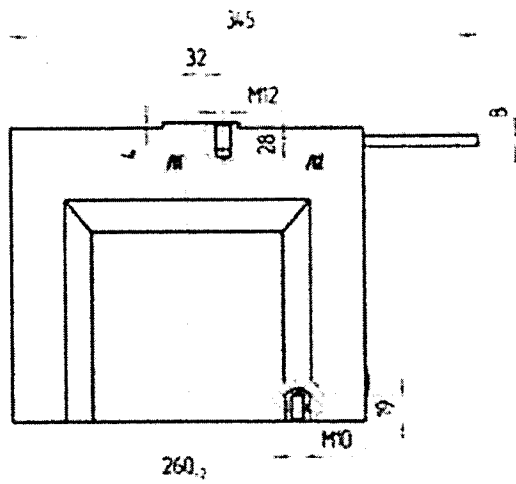


Номинал. перемыч. ток, А	Рис.	Размер S, мм	Масса, кг, не более
20 - 400	1	4	215
600, 800	2	7	
1000	3	8	250
1500		10	260

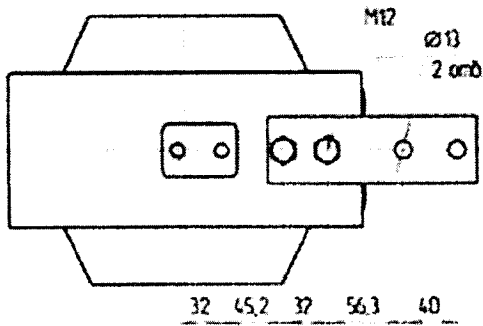
110±0,5



# Габаритные и установочные размеры

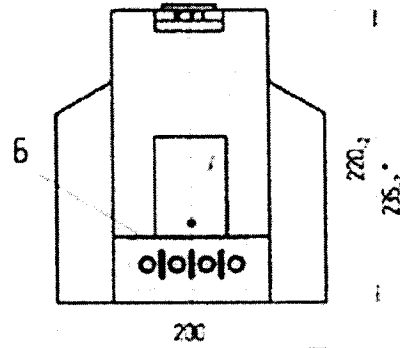


A



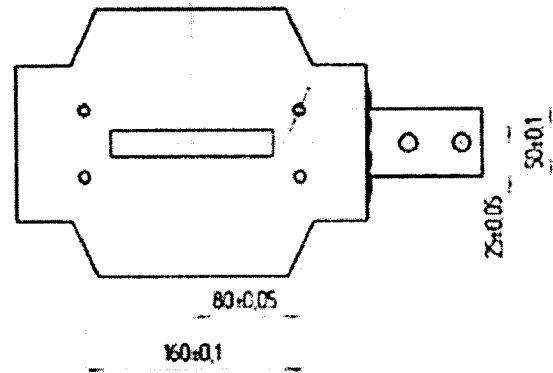
BBCT 35-4

Таблица  
технических данных

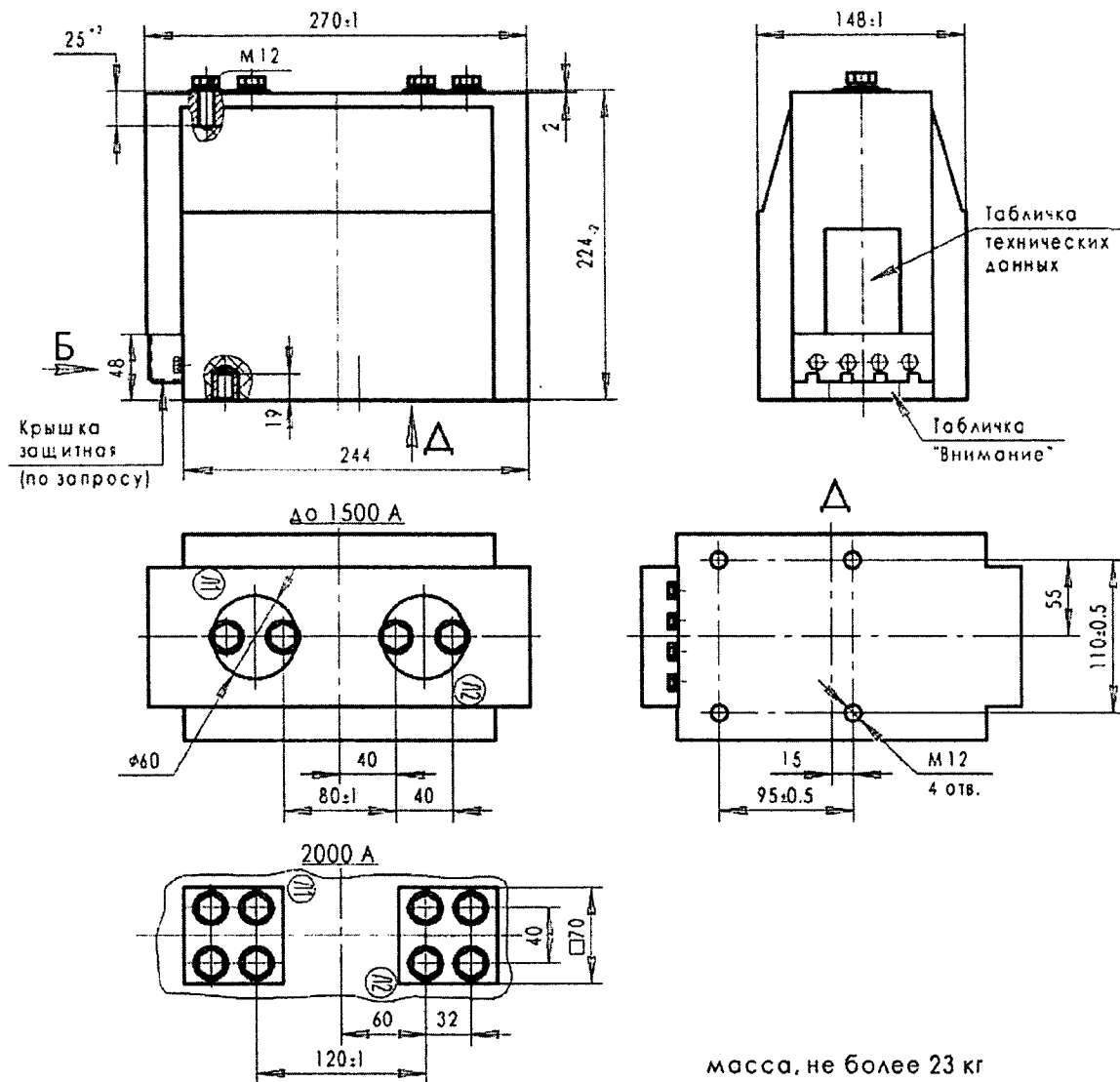


\*Размер для преобразователей с двумя обмотками ТФ

A



# Габаритные и установочные размеры



масса, не более 23 кг



# Габаритные и установочные размеры

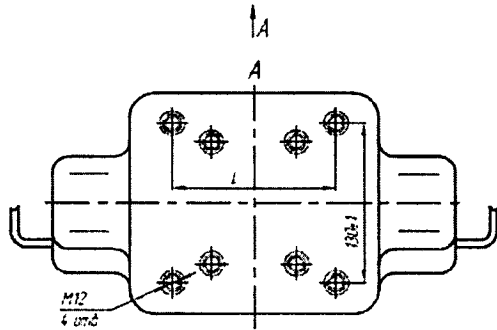
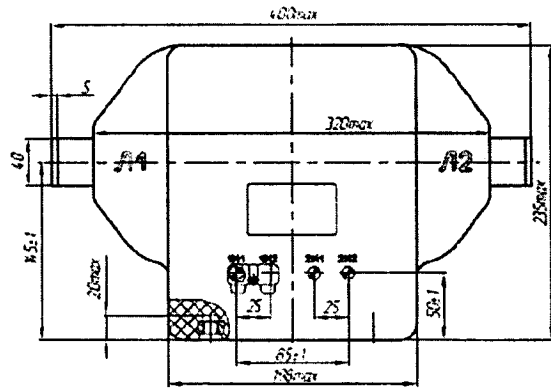


Рис. 1. Общий вид трансформатора ТПЛ-10-М

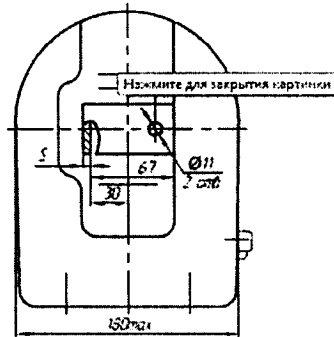


Рис. 2. Остальное см. на рис. 1

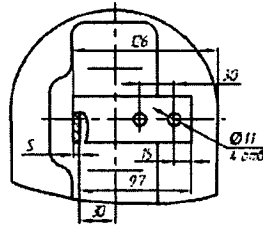


Рис. 4. Остальное см. на рис. 1

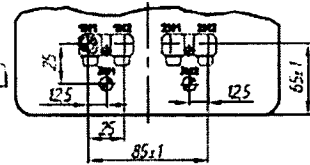
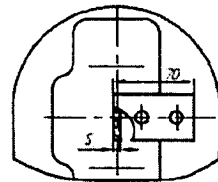


Рис. 3. Общий вид трансформатора ТПЛ-10-М-1(4) (остальное см. на рис. 1, 2)

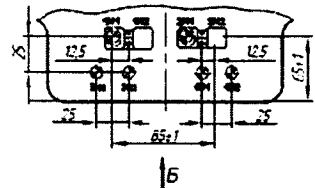
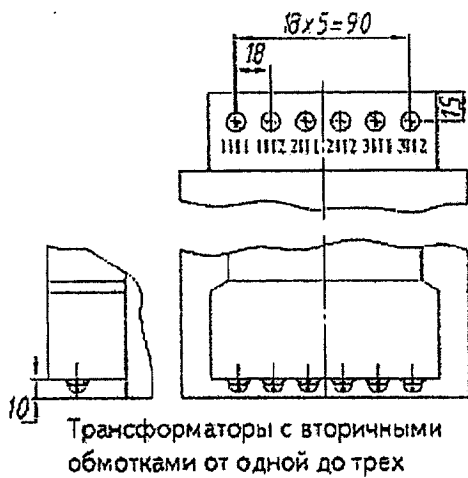
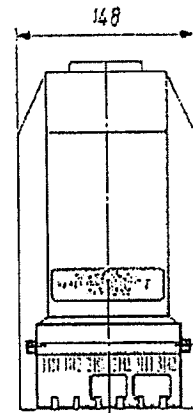
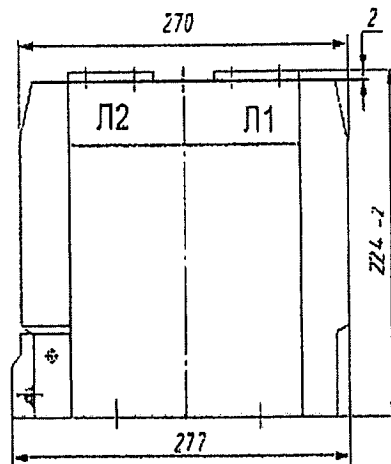
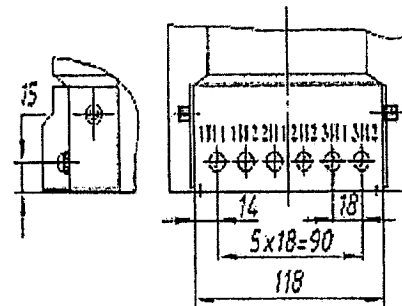


Рис. 5. Общий вид трансформатора ТПЛ-10-М-4 (остальное см. на рис. 1, 2, 3)

# Исполнение М1



Трансформаторы с вторичными обмотками от одной до трех



Трансформаторы с вторичными обмотками от одной до трех с крышкой для защиты и пломбирования измерительной обмотки

Чертеж трансформатора ТЛО-10-М1АС

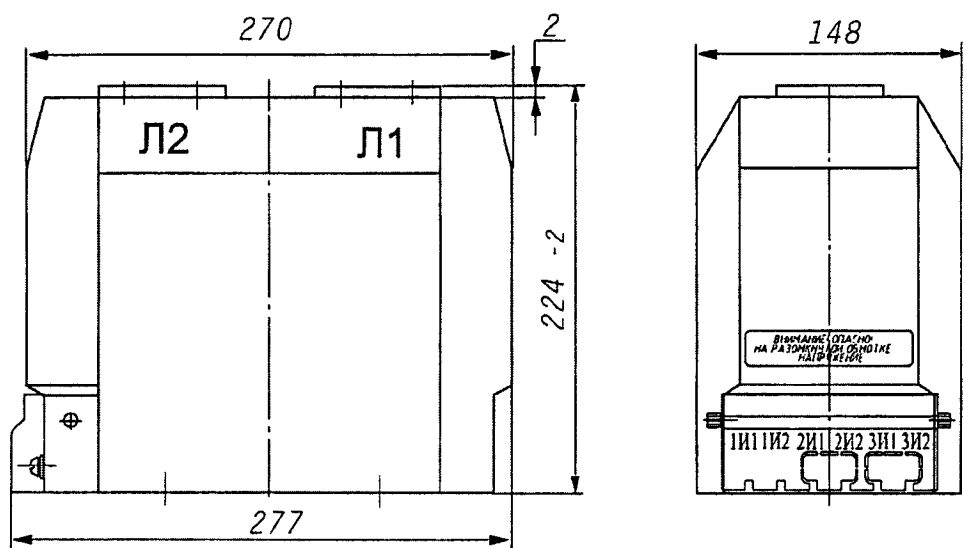


Рисунок 1. Габаритные размеры трансформатора тока ТЛО-10 М1

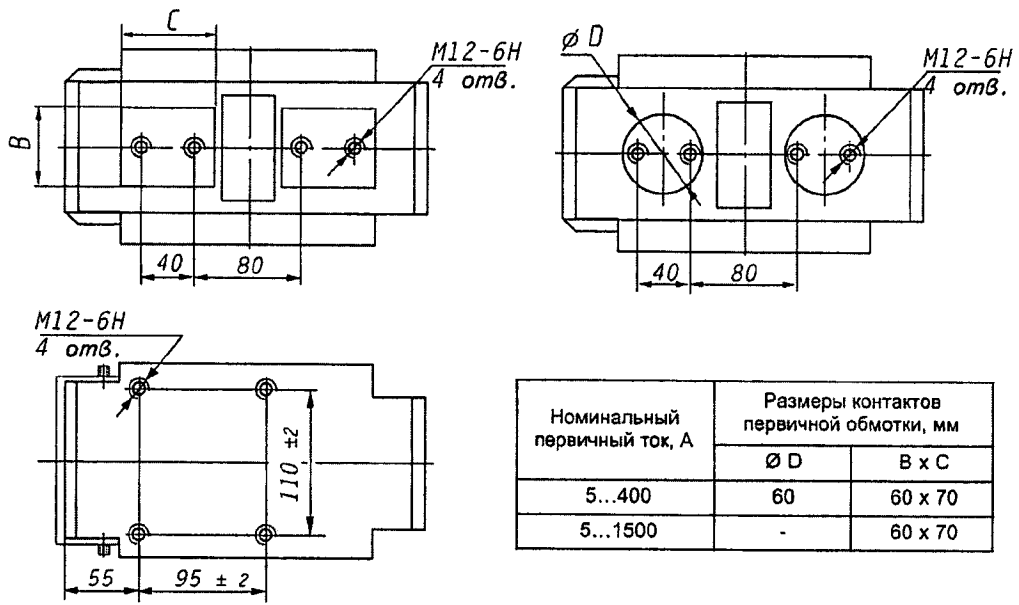


Рисунок 2. Установочные и присоединительные размеры трансформаторов тока ТЛО-10 М1

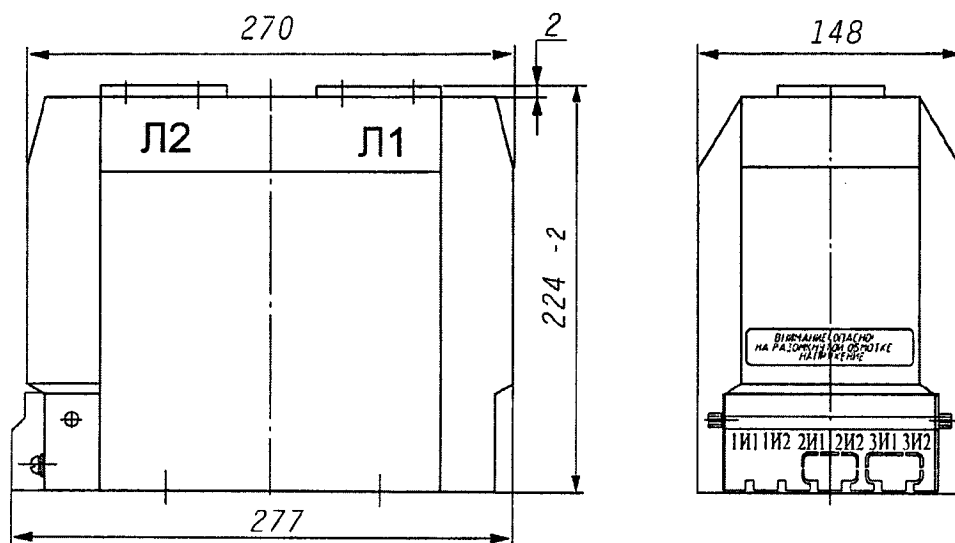


Рисунок 1. Габаритные размеры трансформатора тока ТЛО-10 М1

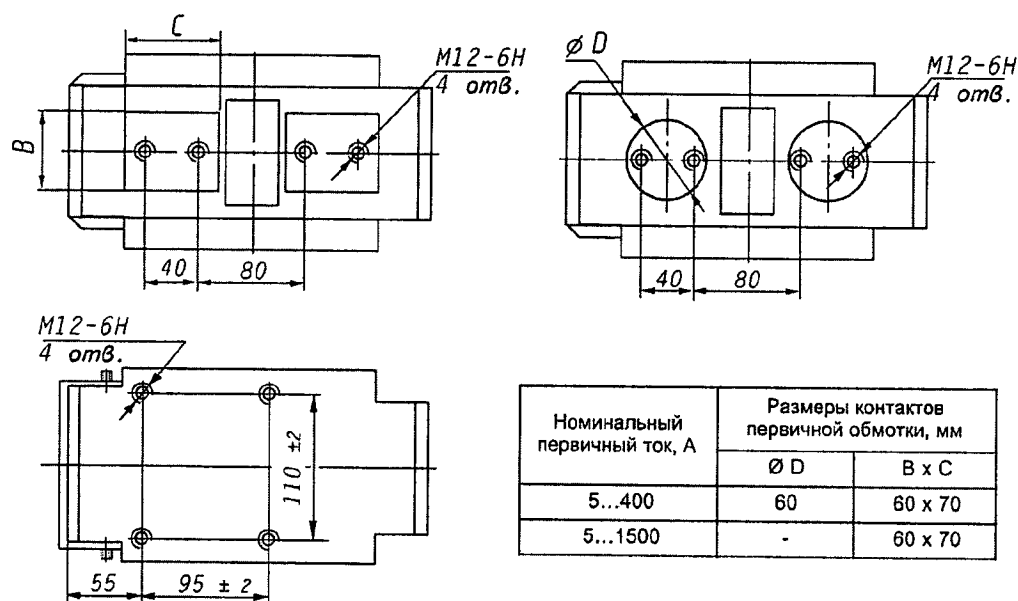


Рисунок 2. Установочные и присоединительные размеры трансформаторов тока ТЛО-10 М1

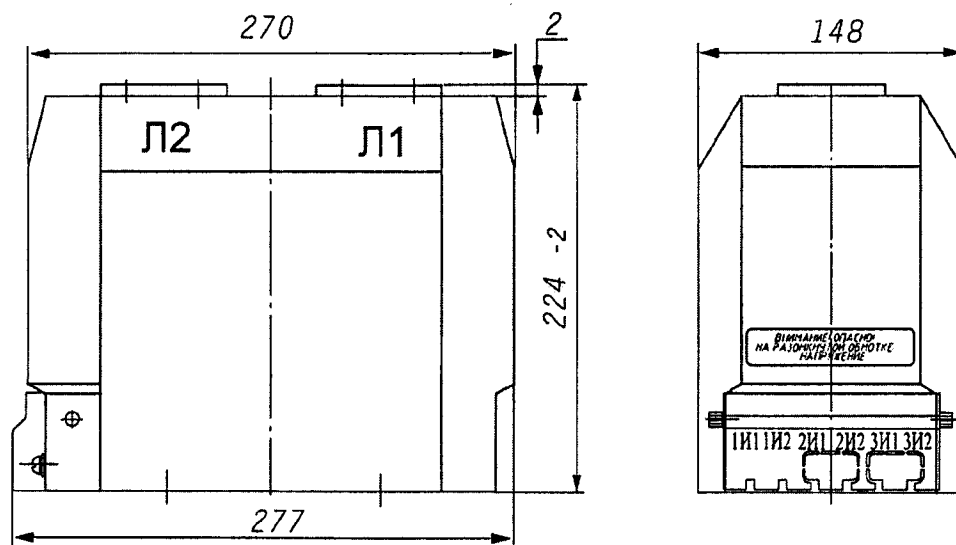


Рисунок 1. Габаритные размеры трансформатора тока ТЛО-10 М1

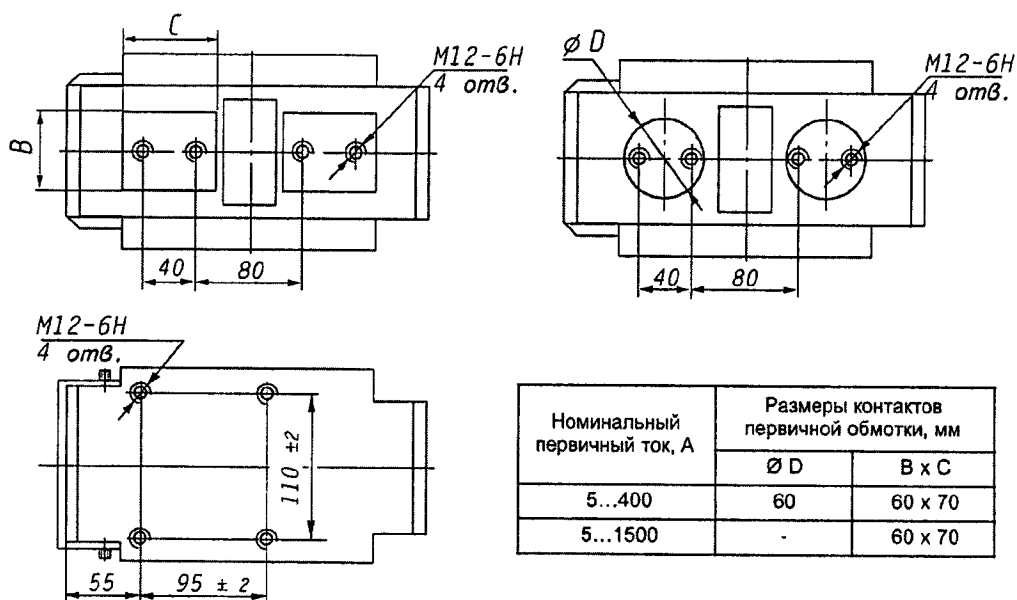
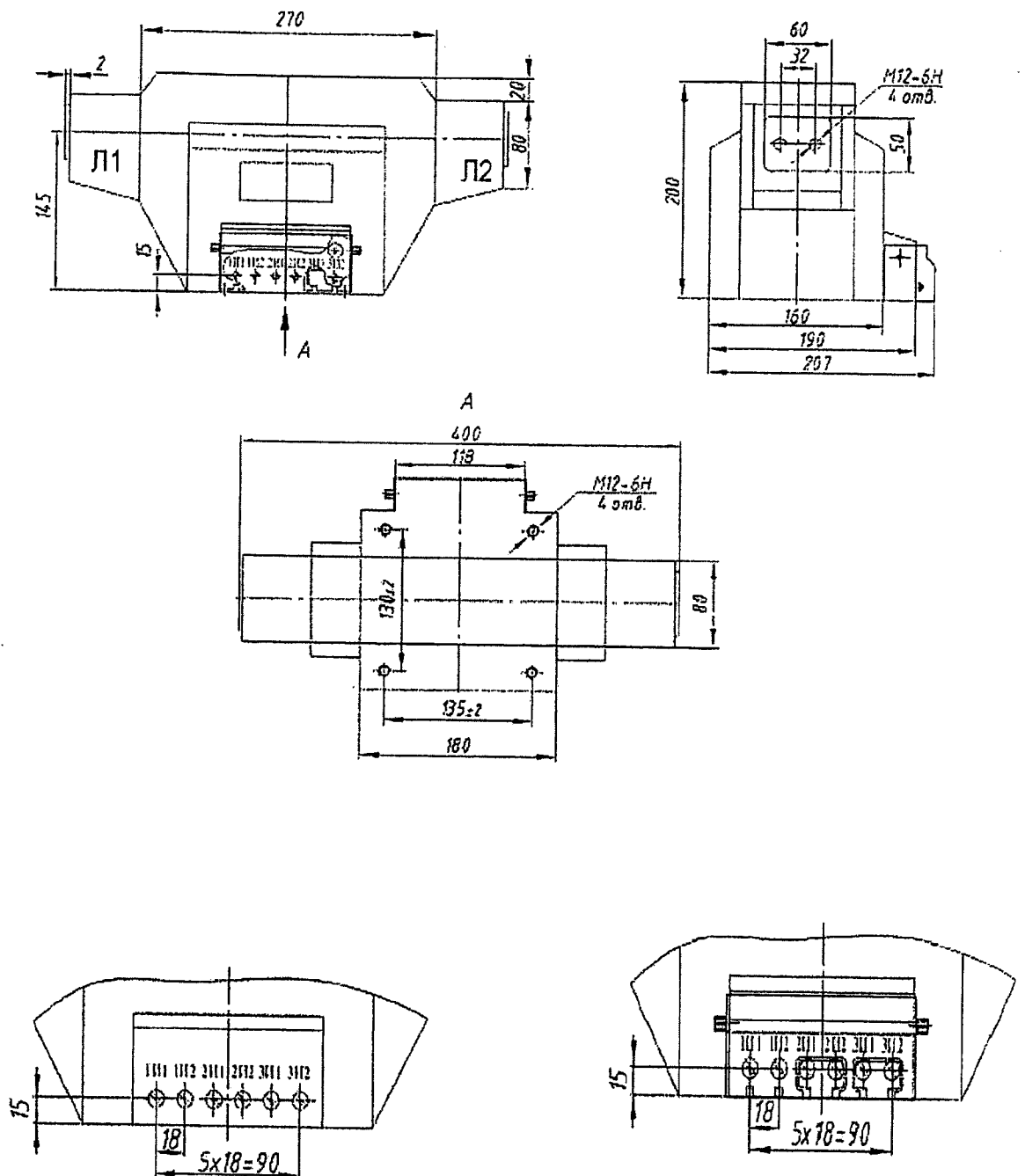


Рисунок 2. Установочные и присоединительные размеры трансформаторов тока ТЛО-10 М1





Трансформаторы с вторичными обмотками от одной до трех

Трансформаторы с вторичными обмотками от одной до трех с крышкой для защиты и пломбирования измерительной обмотки

Чертеж трансформатора ТЛП-10-5-М1С

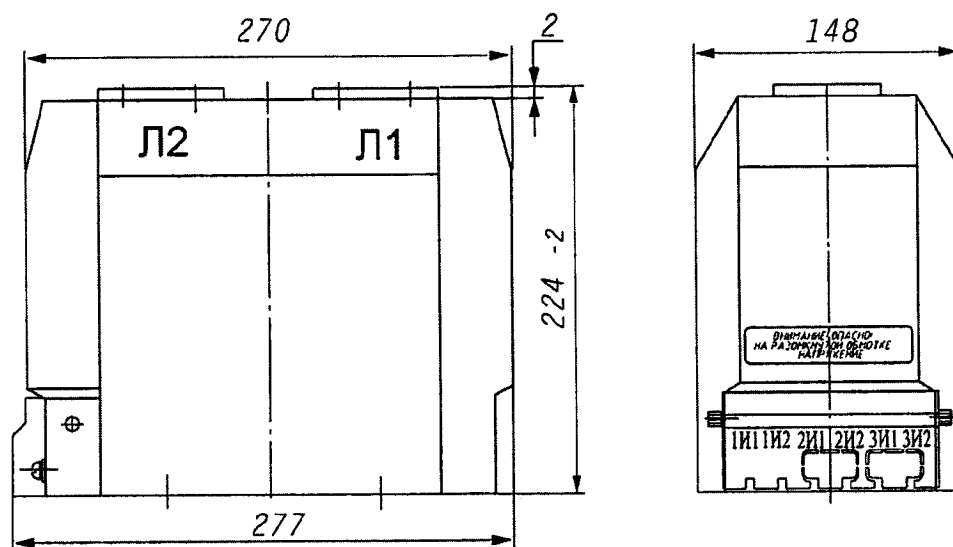


Рисунок 1. Габаритные размеры трансформатора тока ТЛО-10 М1

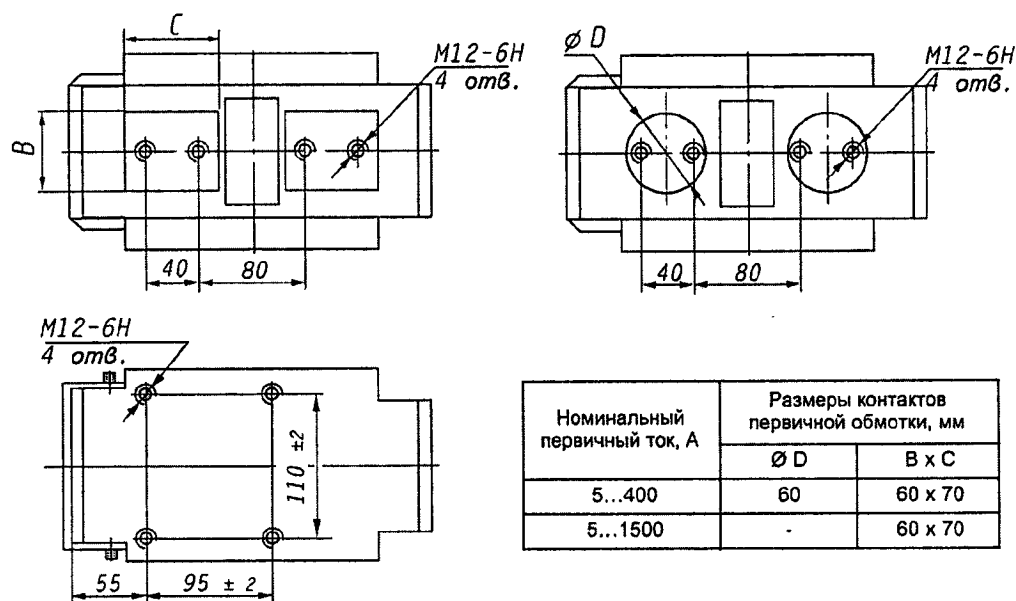


Рисунок 2. Установочные и присоединительные размеры трансформаторов тока ТЛО-10 М1

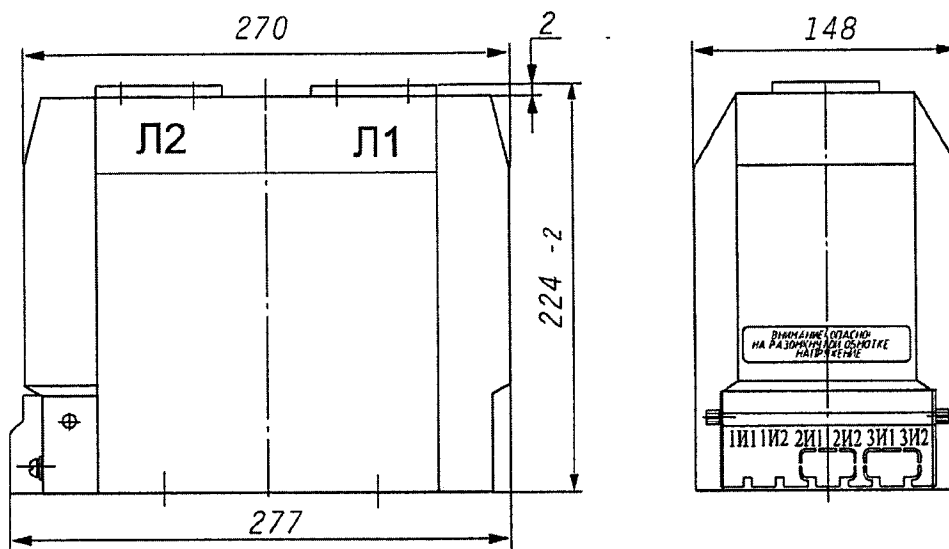


Рисунок 1. Габаритные размеры трансформатора тока ТЛО-10 М1

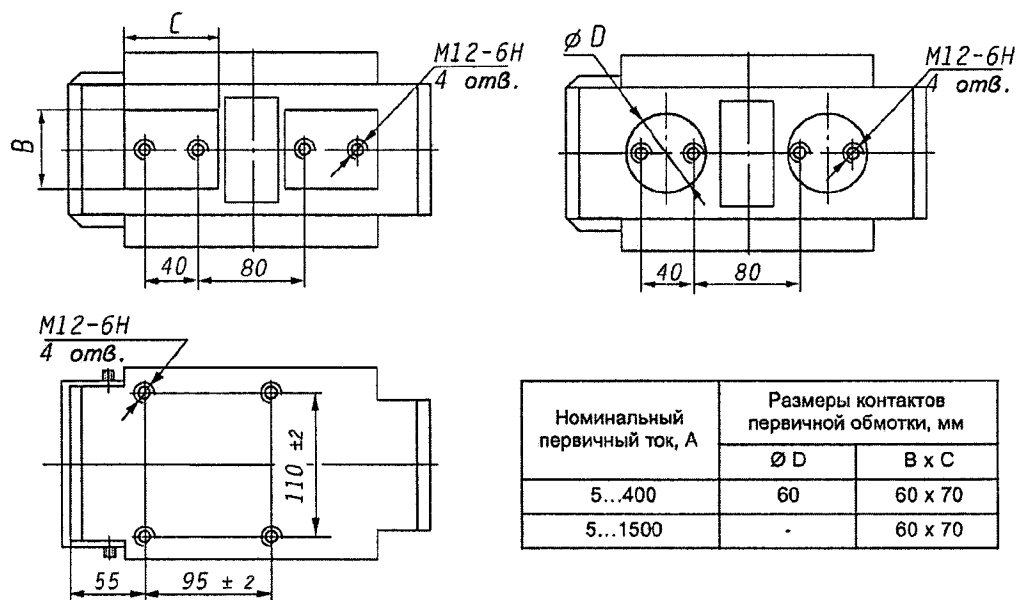
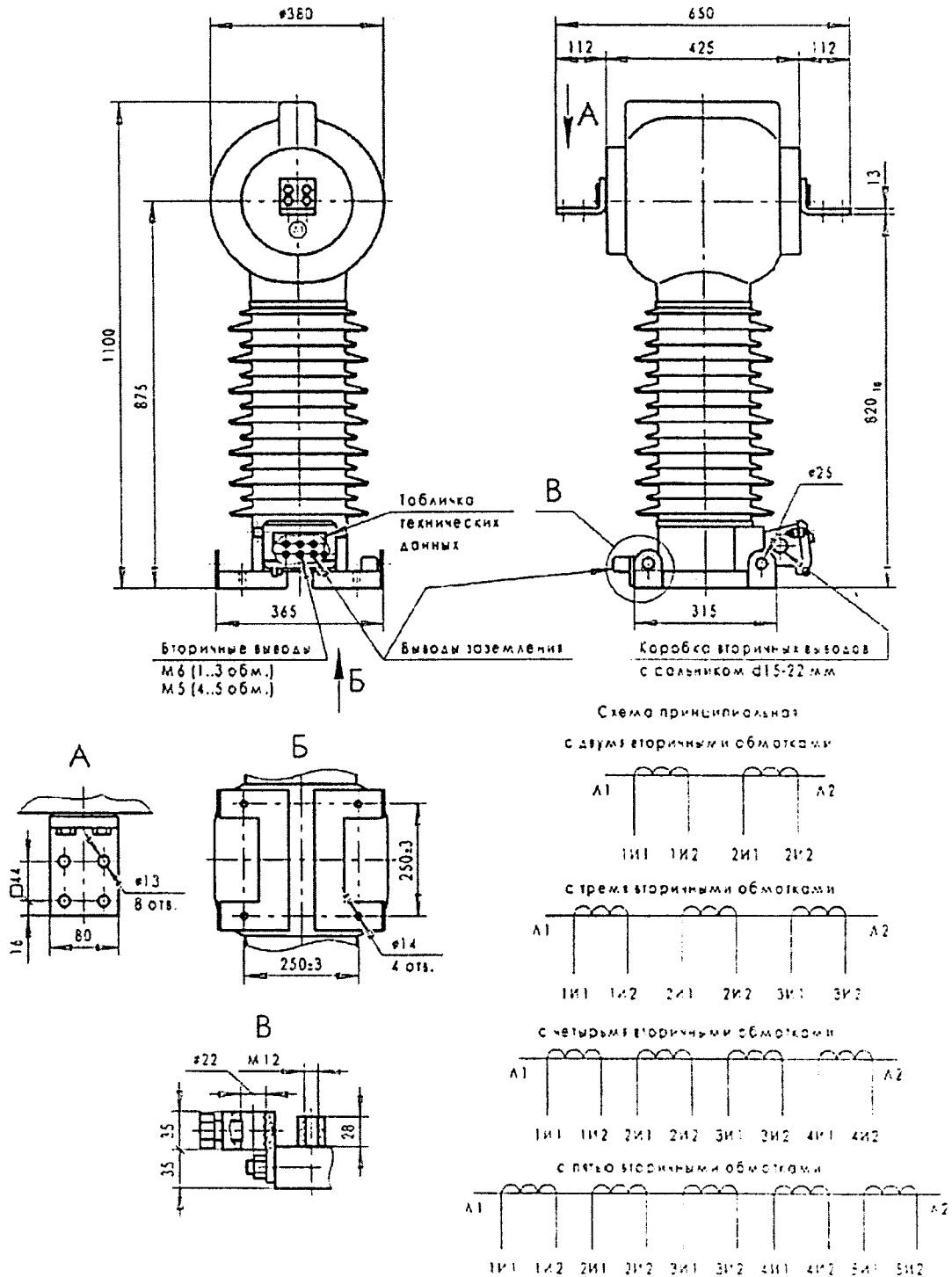


Рисунок 2. Установочные и присоединительные размеры трансформаторов тока ТЛО-10 М1

## Габаритные и установочные размеры

Аналоги: ТОЛ-35 III-II, III-III, III-IV, III-V; GIF-36; ТФМ-35; ТБМО-35; ТФЗМ-35; ТФНД-35; GIF-36; КОНУ, ТПО 71.11



Масса, не более 150 кг

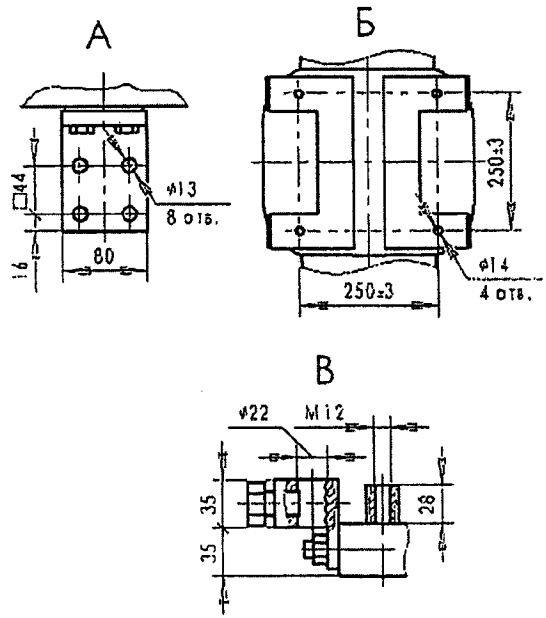
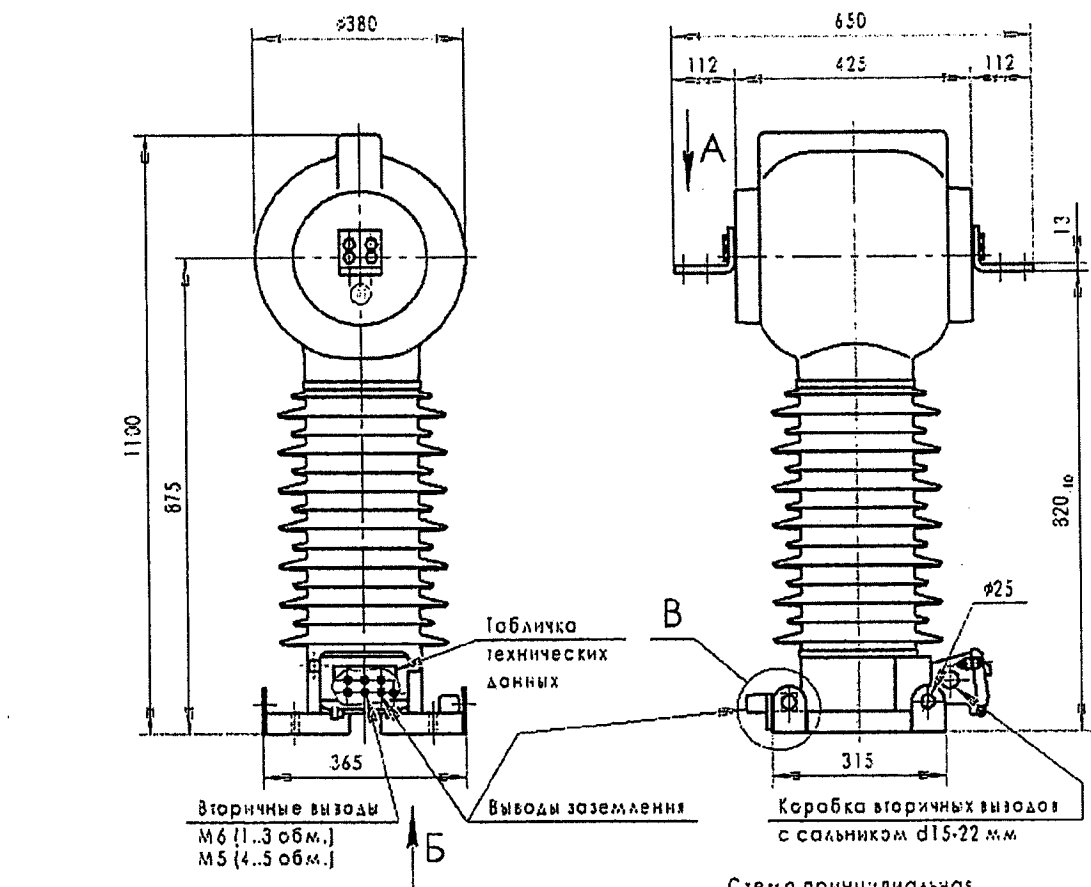
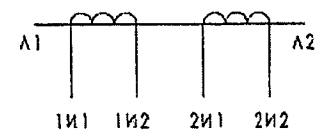
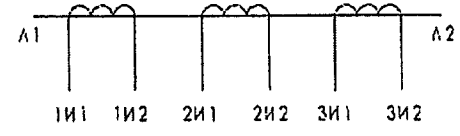


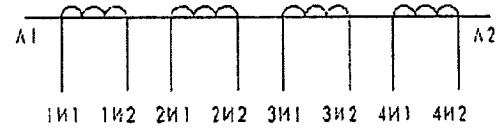
Схема принципиальная с двумя вторичными обмотками



с тремя вторичными обмотками



с четырьмя вторичными обмотками



с пятью вторичными обмотками

