



Акционерное общество
«Дальневосточная распределительная сетевая компания»
филиал «Хабаровские электрические сети»

КОМУ: НАЧАЛЬНИКУ СЕТЕВОГО РАЙОНА I ГР. ХАБАРОВСКОГО СЕВЕРНОГО РЭС
А.В.ГАЛЯТКИНУ

ОТ: НАЧАЛЬНИКА СЛУЖБЫ **Ю.А.ЖУРАВЛЕВА**

ТЕМА: О СОГЛАСОВАНИИ ЗАЯВКИ НА ТП

ДАТА: 08.02.2016

КОПИЯ:

Прошу согласовать заявку на технологическое присоединение:

Входящий номер ХЭС	Дата регистрации в ДОУ	Заявитель	Объект	Адрес
ТПр 364/16	08.02.2016	Якуничева Нина Борисовна	дачный участок	Хабаровский край, Хабаровский р-н, сдт "Радуга", в р-не 21 км Сарапульского шоссе, уч.90

Передать акт обследования в СПРиТП для формирования технических условий в
срок не позднее **12.02.2016 г.**

Начальник службы

/Ю.А.Журавлев

Исполнитель: Третьякова Анастасия Викторовна
Тел. (4212) 59-99-77, доб. 2277
E-mail: Tretyakova_AV@khab.drsk.ru

от начальника сетевого района I гр. Хабаровского Северного РЭС Галяткина А.В.

Дата 17.12.2015 г. (поручения о подготовке акта обследования)

Дата _____ (направления заполненного акта обследования)

Акт обследования № _____

Регистрационный номер ДОУ ТПр 4136/15 дата регистрации ДОУ 17.12.2015

1. Заявитель: Якуничева Н.Б.

2. Наименование объекта: дачный дом

Фактический объект: _____

3. Адрес объекта: Хабаровский край, Хабаровский р-н, ст "Радуга", в р-не 21 км
Комсомольского шоссе

4. Заявленная мощность (кВт): 10. Заявленный класс напряжения (кВ): 0,4 кВ

6. Заявленная категория надёжности электроснабжения (1 особая, 1, 2, 3): 3.

7. Ранее присоединённая мощность (кВт): 0

8. Предполагаемая(ые) точка(и) присоединения к сети АО «ДРСК»:

Первая точка присоединения: ПС- Сергеевка, №ф. 6(10) кВ « 1 », ТП № _____, наименование _____ ТМ 6-10/0,4 400 кВА; № ф. 0,4 кВ, _____№ опоры От проходных изоляторов вновь устанавливаемой ТП в С/Т «Рассвет» ТЗ № 163/1 (прилагается)

Вторая точка присоединения: ПС- _____, №ф. 6(10) кВ « _____ », ТП № _____, № ф. 0,4 кВ, _____. № опоры _____.

Предполагаемая точка БПиЭО _____

9. МИНИМАЛЬНОЕ расстояние от границы участка заявителя по ПРЯМОЙ ЛИНИИ до ближайшего объекта электрической сети АО «ДРСК» (опора линий электропередачи, кабельная линия, распределительное устройство, подстанция), имеющего класс напряжения, указанный в заявке существующих или планируемых к вводу в эксплуатацию в соответствии с инвестиционной программой филиала АО «ДРСК»: 250 метров.

9.1. Информация о наличии электрических сетей прочих собственников (не ССО) на расстоянии меньшим, чем указано в п.9 настоящего акта:

Наименование собственника _____;

Класс напряжения (кВ) _____;

Расстояние (м) _____.

10. Мероприятия, необходимые для электроснабжения объекта:

№ пп	Наименование работ и затрат, единица измерения	Тип, параметры	Количество
1. Строительство ЛЭП 6(10) кВ			
1.1.	Длина ЛЭП по трассе (м)	ВЛ	570
		КЛ	
1.2.	Установка опор (шт.)	одностоечная	7
		одностоечная с 1 уклоном	1
		одностоечная с 2 уклонами	2
		1 укос	
1.3.	Подвеска провода по трассе, в три провода (м)		
1.4.	Установка разъединителей (1 компл.)		1
1.5.	Установка реклоузера (1 компл.)		
1.6.	Муфта для КЛ (шт.)		
1.7.	Установка разрядников (ОПН) (шт.)		3
2. Строительство ЛЭП 0,4 кВ			
2.1.	Длина ЛЭП, по трассе (м)	ВЛ СИП2 4*70	800
		КЛ	

№ пп	Наименование работ и затрат, единица		Тип, параметры	Колич	
2.2.	Установка опор (шт.)		ж/б	одностоечная	17
			деревянные	одностоечная с 1 уклоном	2
			на ж/б приставке	одностоечная с 2 уклонами	-
				1 укос	
2.3.	Подвеска провода по трассе ВЛ (м)	кол. проводов ВЛ	СИП 2 4*70	800	
					2 провода
		√			4 провода
2.4.	Муфта для КЛ (шт.)				
2.5.	Устройство ответвления к зданию (шт.)		в 2 провода		
			в 4 провода		
3. Установка ТП					
3.1.	Установка ТП 6(10)/0,4 кВ (1 ТП с транс.)		КТПН	1	
3.2.	Установка силового трансформатора в ТП		400 кВа	1	
4. Установка дополнительного оборудования					
4.1.	Установка коммутационной аппаратуры в ТП (шт.)				
5. Демонтажные работы					
5.1.	Демонтаж опор ВЛ 10 кВ (шт.)		ж/б	одностоечная	
			деревянные	одностоечная с 1 уклоном	
			на ж/б приставке	одностоечная с 2 уклонами	
				1 укос	
5.2.	Демонтаж опор ВЛ 0,4 кВ (шт.)		ж/б	одностоечная	
			деревянные	одностоечная с 1 уклоном	
			на ж/б приставке	одностоечная с 2 уклонами	
				1 укос	
5.3.	Демонтаж проводов ВЛ 0,4 кВ (пролетов)				
5.4.	Демонтаж проводов ВЛ 6(10) кВ (пролетов)				
5.5.	Демонтаж ТП 6(10)/0,4 кВ (1 ТП)				
5.6.	Демонтаж силового трансформатора в ТП				
5.7.	Демонтаж коммутационного аппарата в ТП (шт.)				
5.8.	Демонтаж ответвления к зданию (шт.)		в 2 провода		
			в 4 провода		
6. Работы на ПС 35-110 кВ					

11. План-схема подключения ЭПУ заявителя (с поопорной расстановкой): Прилагается

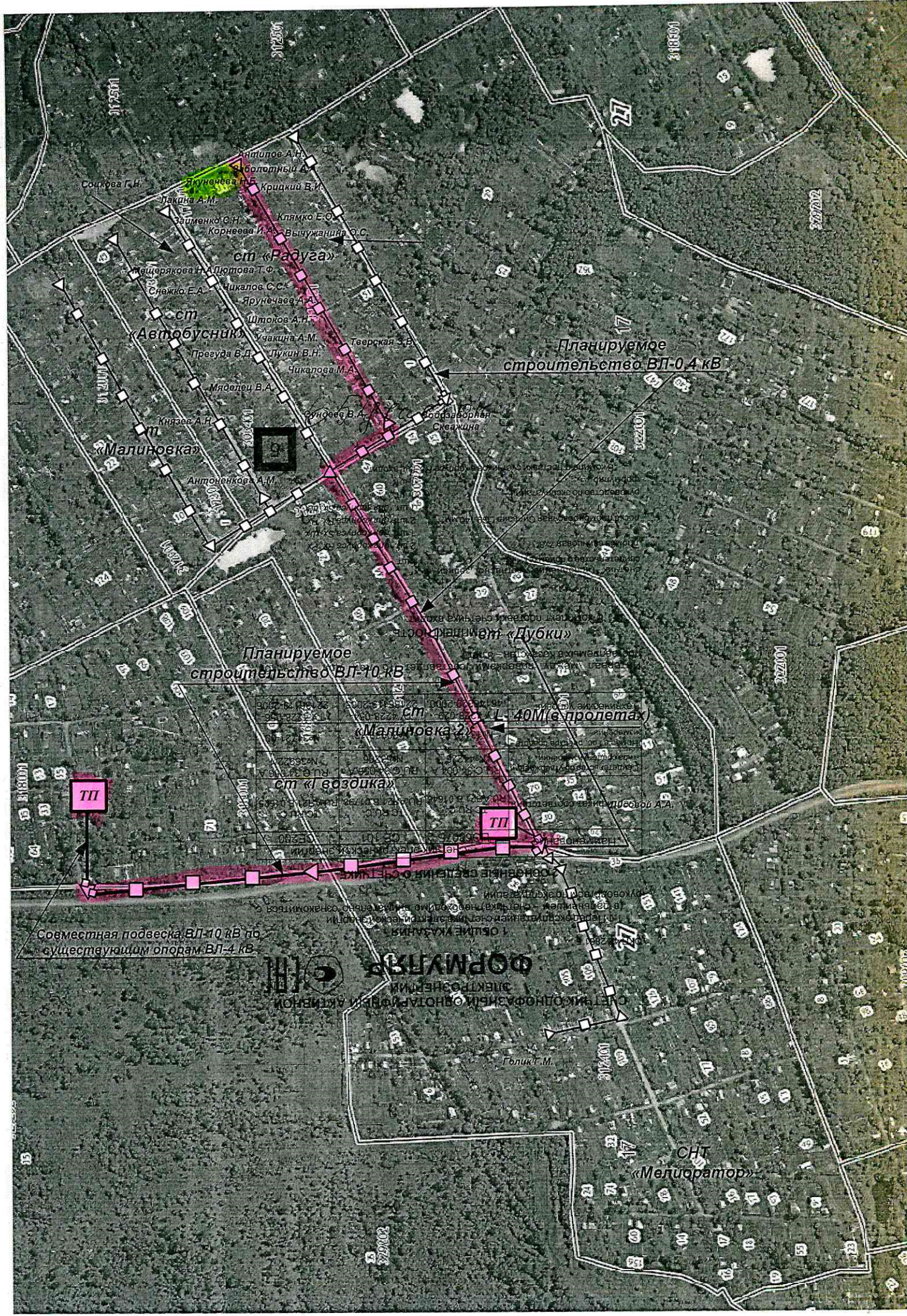
12. Примечания: ГРП разработать проект. Учесть пересечение с ВЛ-0,4 кВ, 10 кВ.
Запланировать установку КТПН-400 кВа с перспективой развития соседних стд (
«Автобусник», «Дубки», «Малиновка», «Малиновка-2», «Гвоздика»)
Вырубка деревьев: 100 шт.

Должность

«10» 02 2016 г.

Подпись

ФИО



Антипов А.Н.
Болотный А.
Соцкова Г.Н.
Якунина И.Б.
Крицкий В.И.
Лакша А.М.
Заименко С.Н.
Корнеева И.А.
Выжужанья О.С.
Кляшко Е.О.

ст. «Радуга»

Мещерякова Н.А.
Снежко Е.А.
Николов С.С.
Ярунчаев А.А.

ст. «Автобусники»

Штоков А.Н.
Улакина А.М.
Прегуд В.Д.
Лукин В.Н.
Чикалова М.А.
Мяделев В.А.

ст. «Малиновка»

Князев А.Н.
Антоненков А.М.

Планируемое
строительство ВЛ-10 кВ

ст. «Дубки»

ст. «Малиновка 2»

ст. «Ивозидка»

ТП

ТП

Совместная подвеска ВЛ-10 кВ по
существующим опорам ВЛ-4 кВ

ОПРЕДЕЛЕНИЕ
ЭЛЕКТРОСИЛ
ОДНОФАЗНОГО РЕЖИМА РАБОТЫ
СЕТЕЙ

СНТ
«Мелиоратор»