

**АО «Хабаровская энерготехнологическая компания»
ПРОЕКТНЫЙ ИНСТИТУТ**

**Закрытая ПС 110/6 кВ «Городская»
в г. Хабаровске.**

**ПРОЕКТНАЯ ДОКУМЕНТАЦИЯ
(РАБОЧАЯ ДОКУМЕНТАЦИЯ)**

Первая очередь

020.22.08-1-СС1

Здание подстанции 110/6 кВ

Том 20

Высокочастотная связь

**Том 20.22
(Изменение 2)**

2016

Инв. № подл.	Подпись и дата	Взам. инв. №

Поз	Наименование и техническая характеристика	Тип, марка, обозначение документа, опросного листа	Код оборудования, изделия, материала	Завод-изготовитель	Единица измерения	Количество	Масса единицы, кг	Примечание
1	2	3	4	5	6	7	8	9
	1. Высокочастотный заградитель, 110 кВ;	B3 -1250-0,5У1			шт	2		Один для ПС «Ц»
	145...1000 кГц; 1250 А; 31.5 кА							
	1.1. Элемент настройки универсальный	ЭНУ-0.5-40У1			шт	2		
	2. Конденсатор связи, с изолирующей подставкой, 6400 нФ	СМП-110/ 3У1			шт	1		
	3. Фильтр присоединения, 110 кВ, 6400 нФ	ФПМ-РС-6400/110-1000У1			шт	1		
	110-1000 кГц							
	4. Разъединитель однополюсный, 10 кВ, 400А	РВ-10/400 УХЛ2			шт	1		
	5. Кабель коаксиальный радиочастотный	РК-75-9-13	2.1		м	100		
	6. Разъем высокочастотный	СР-75-167 ВП			шт	1		

020.22.08-1-СС1. С0									
Закрытая ПС 110/6 кВ «Городская» в г. Хабаровске.									
2	1	Зам	38-16	Подпись	03.16	Здание подстанции 110/6кВ. Высокочастотная связь			
Изм.	Кол.уч	Лист	№ док.	Дата					
Разраб.		Белокрылова	Сее	10.15		Спецификация оборудования, изделий и материалов.			
Н.контр.		Мишустина	Вее	10.15		АО «ХЭТК» Проектный институт			
Нач. отд.		Мишустина	Вее	10.15					

ВЕДОМОСТЬ ЧЕРТЕЖЕЙ ОСНОВНОГО КОМПЛЕКТА -СС1

Лист	Наименование	Примечание
1-3	Общие данные	Изм.1 (Зам.) л.1-2 Изм.2 (Зам.) л.1-2
4	ВЧ каналы ПА. Схема электрическая принципиальная	
5	Установка оборудования ВЧ связи	Изм.1 (Зам.) Изм.2 (Зам.)
6	План прокладки кабеля РК 75-9-13	

Изменение №1 внесено в связи с заменой аппаратного зажима, добавлены узлы крепления кабеля РК.

Изменение №2 внесено в связи с письмом филиала «ХЭС» №04-01-18/1287 от 24.03.16г с замечаниями к разделу проекта.

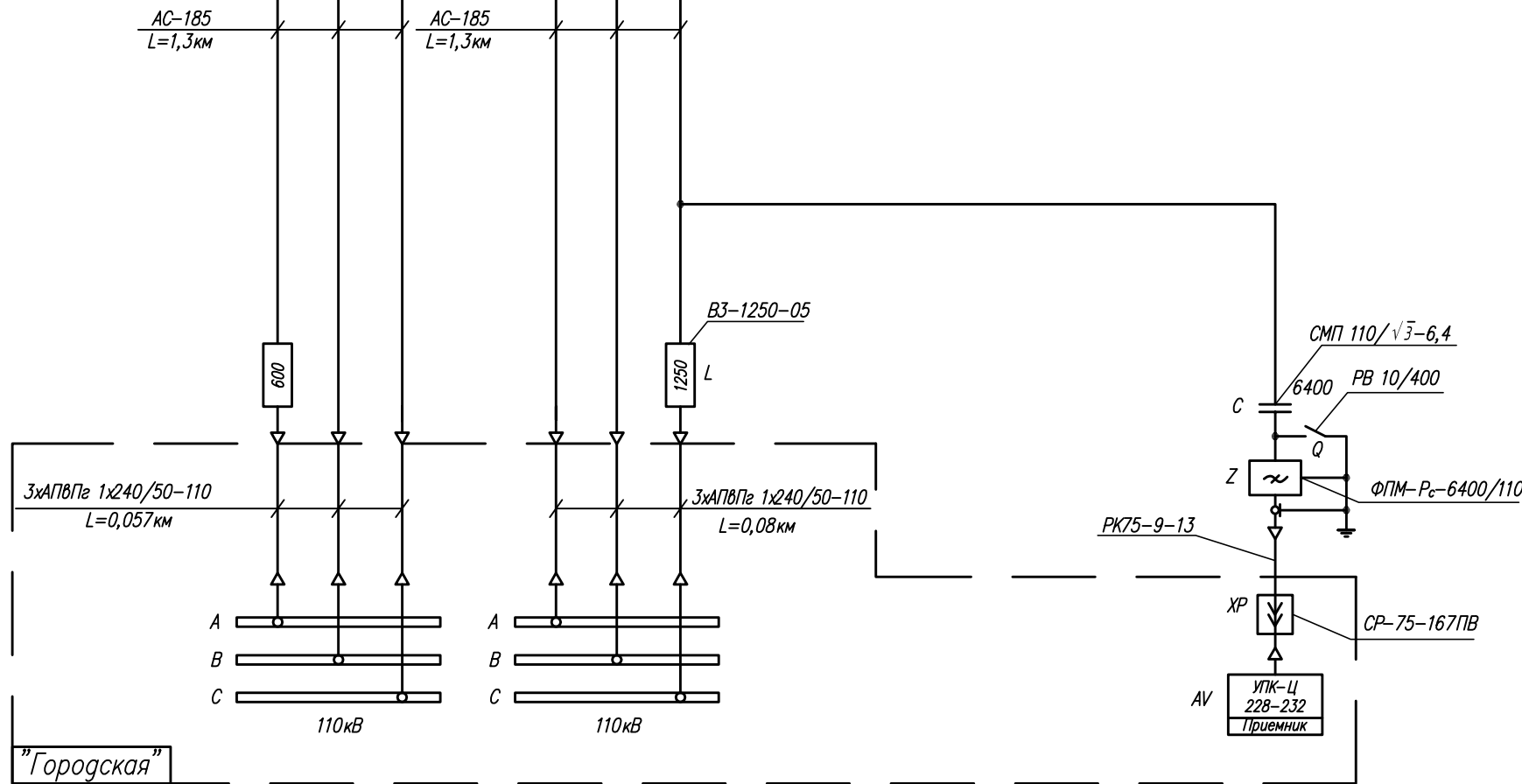
Взам. инв. №						
Подпись и дата						
Инв. № подл.						020.22.08-1-СС1
	2		Зам.	38-16	<i>Александр</i>	03.16
	1		Зам.	157-15	<i>Сен</i>	11.15
	Изм.	Колуч.	Лист	№ док.	Подпись	Дата
	Разраб.		Белокрылова		<i>Сен</i>	10.15
	Нач. отд.	Мишустина		<i>Александр</i>		10.15
	ГИП	Авраменко		<i>Александр</i>		10.15
	Н.контроль	Мишустина		<i>Александр</i>		10.15
	Директор	Мусеев		<i>Александр</i>		10.15
Здание подстанции 110/6кВ. Высокочастотная связь						Стадия
						Лист
						Листов
						Р
						1
						3
Общие данные.						АО «ХЭТК» ПРОЕКТНЫЙ ИНСТИТУТ

ВЕДОМОСТЬ ССЫЛОЧНЫХ И ПРИЛАГАЕМЫХ ДОКУМЕНТОВ

Обозначение	Наименование	Примечание
	<u>Ссылочные документы</u>	
СТО 56947007-33.060.40.045-2010	Руководящие указания по выбору частот	
ОАО «ФСК ЕЭС»	высокочастотных каналов по линиям	
	электропередачи 35,110,220,330,500, и 750 кВ	
СТО 56947007-33.060.40.052-2010	Методические указания по расчету	
ОАО «ФСК ЕЭС»	параметров и выбору схем высокочастотных	
	трактов по линиям электропередачи	
	35 – 750 кВ переменного тока	
	<u>Прилагаемые документы</u>	
	Письмо № 04-01-18/3069 от 20.08.2015,	1 лист
	Филиал «ХЭС» АО «ДРСК»	
020.22.08- НСС	Натяжное крепление	
020.22.08-1-СС1. СО	Спецификация оборудования, изделий	2 листа
	и материалов	Изм.1 (Зам.) л.2 Изм.2 (Зам.) л.1

Технические решения, принятые в проектной документации, соответствуют требованиям санитарно-технических, противопожарных и других норм, действующих на территории Российской Федерации, и обеспечивают безопасную для жизни и здоровья людей эксплуатацию объекта при соблюдении предусмотренных рабочими чертежами мероприятий.

Инв. № подл.	Подпись и дата	Взам. инв. №						
2		Зам.	38-16	<i>А.А.А.</i>	03.16			
1		Зам.	157-15	<i>А.А.А.</i>	11.15			
Изм.	Колуч.	Лист	№ док.	Подпись	Дата			
020.22.08-1-СС1						Лист		
						2		



На ПС "Городская" аппаратура предназначена для приема управляющих команд противоаварийной автоматики от передатчика с ПС "РЦ".

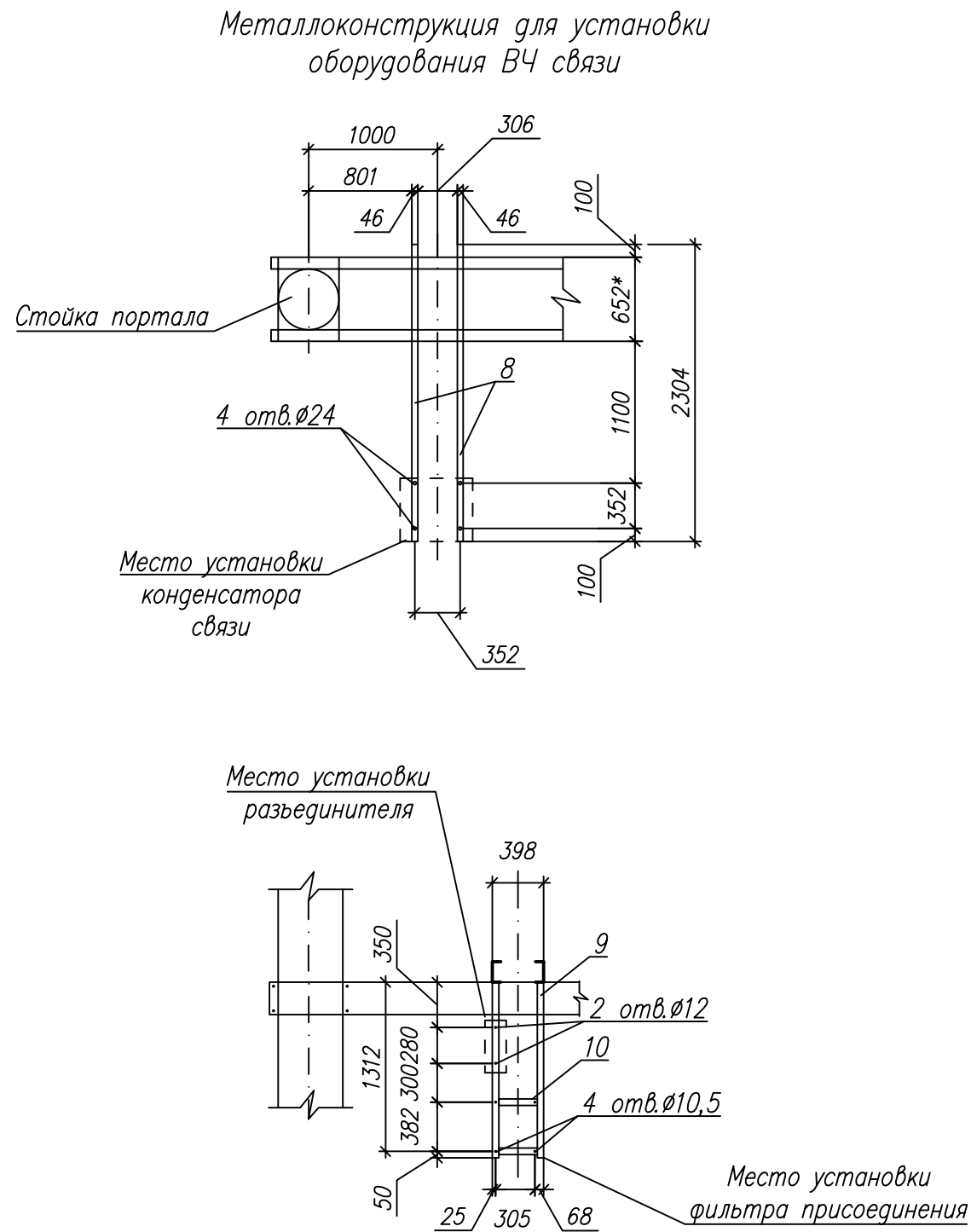
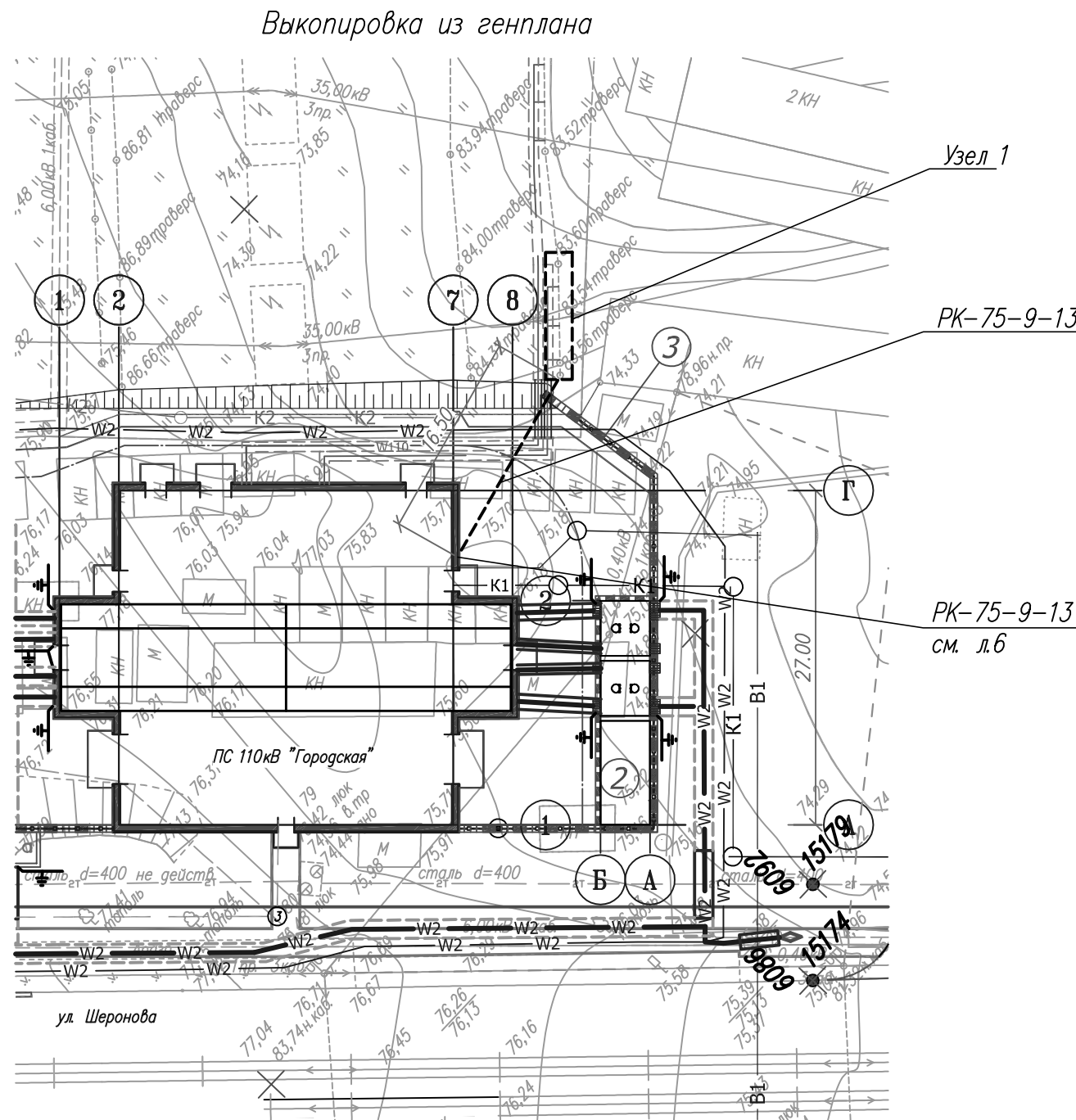
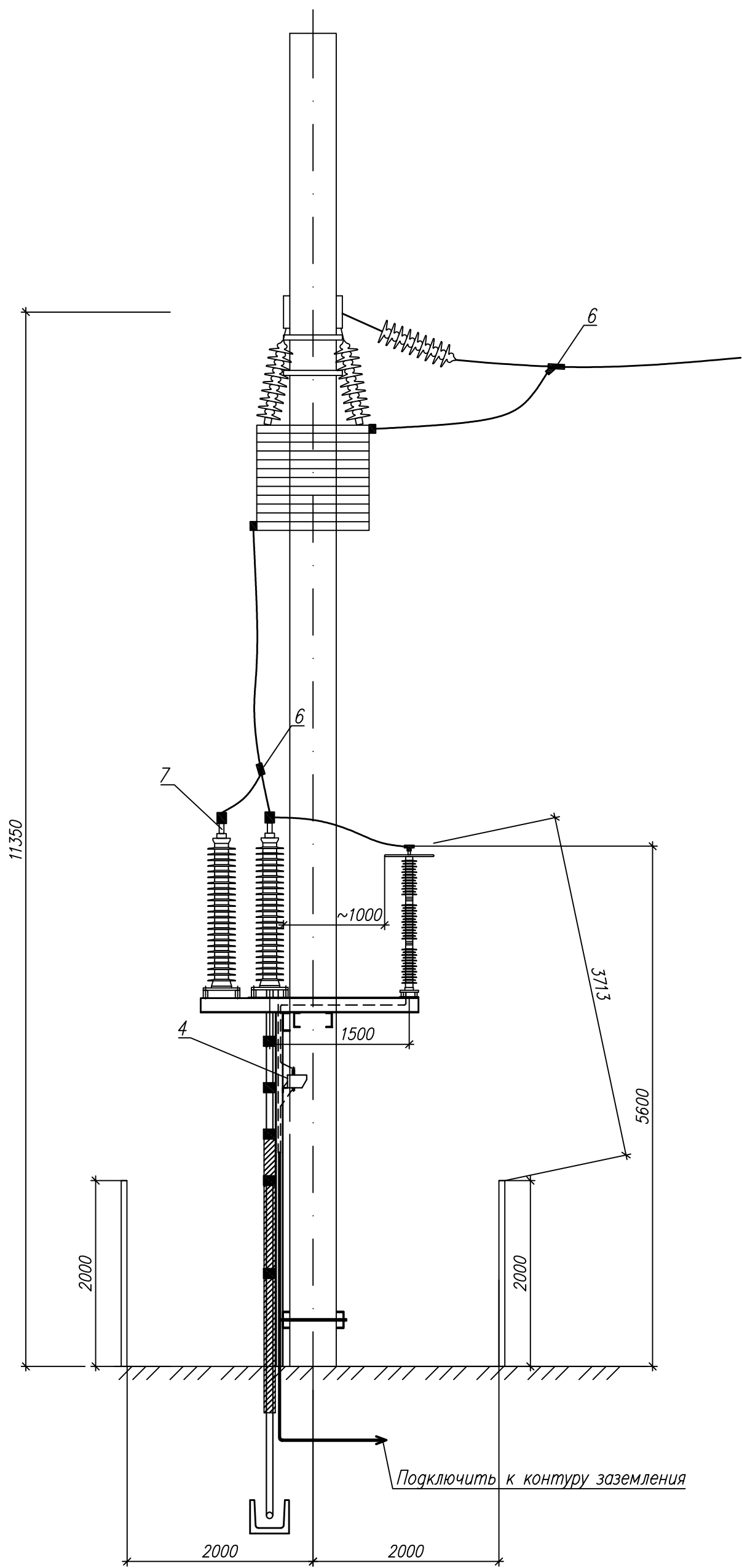
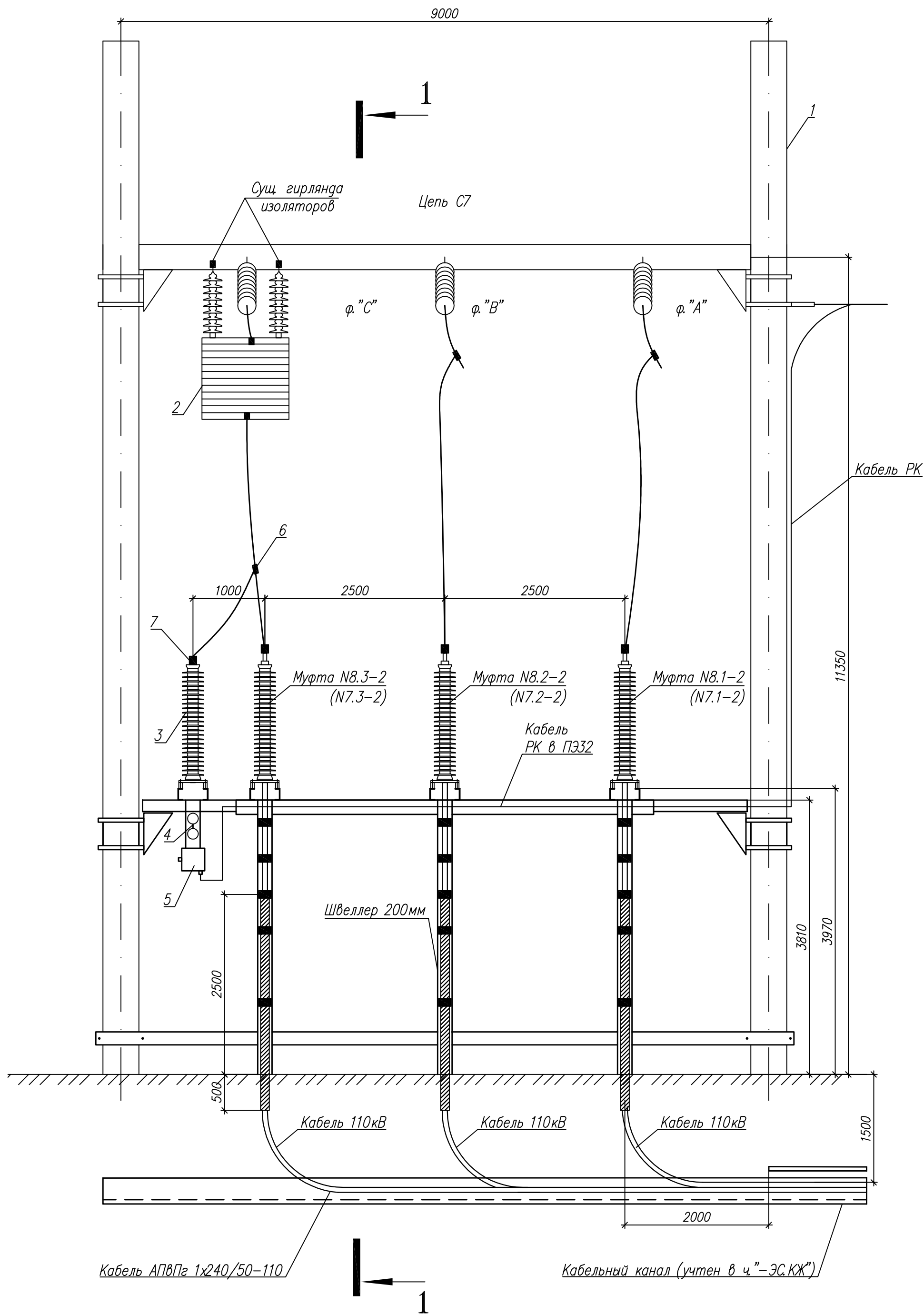
						020.22.08-1-СС1			
						Закрытая ПС 110/6 кВ "Городская" в г.Хабаровск			
Изм.	Кодыч.	Лист	Нрок	Подпись	Дата	Здание подстанции 110/6 кВ. Высокочастотная связь	Стация	Лист	Листов
Разраб.		Белокрылова			10.15		Р	4	
Н. контр.		Мишустина			10.15	ВЧ каналы ПА Схема электрическая принципиальная	АО "ХЭТК" ПРОЕКТНЫЙ ИНСТИТУТ		
Нач. отд.		Мишустина			10.15				

СОГЛАСОВАНО

Инв. № подл. Подпись и дата Взам. инв. №

Узел 1

1-1

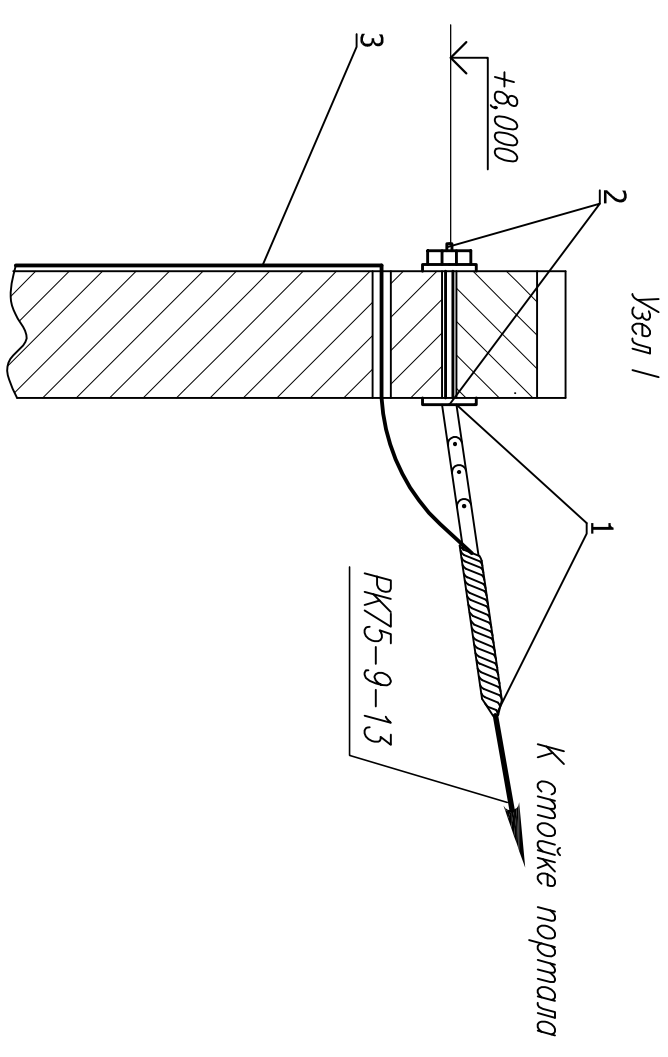
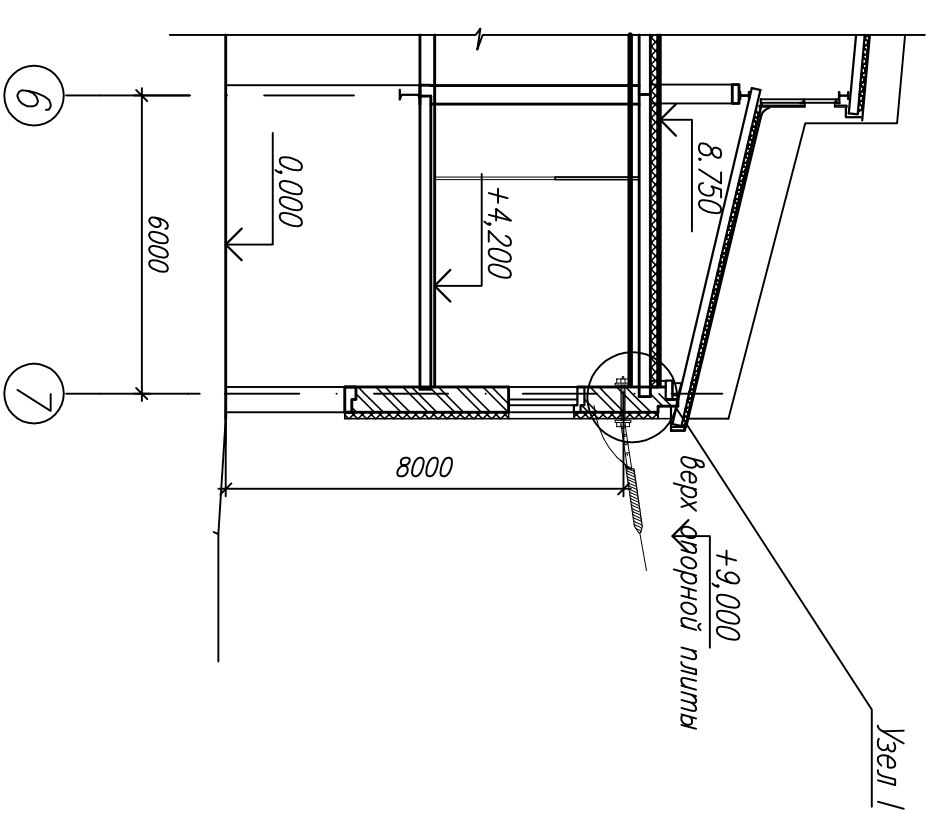
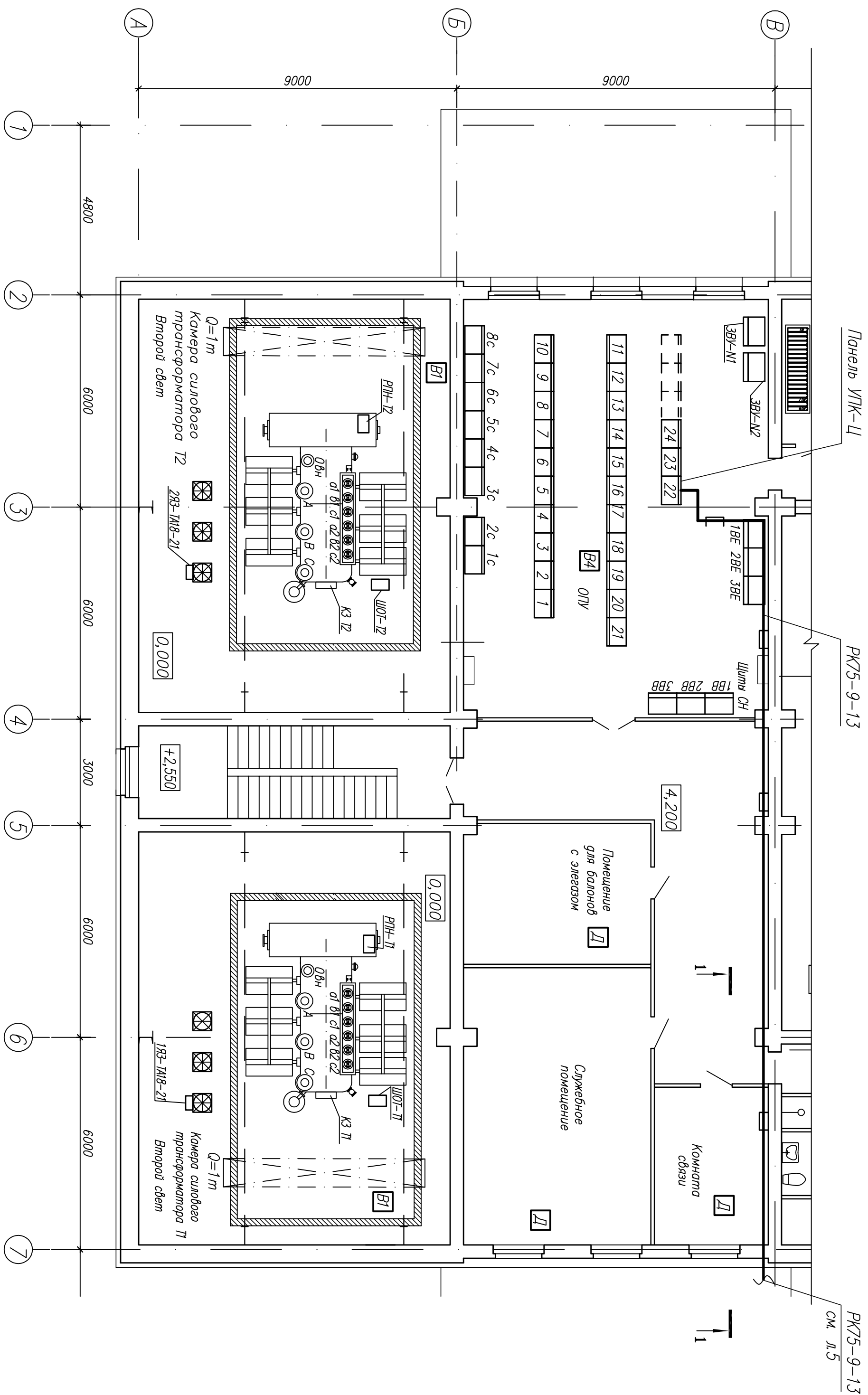


Поз	Обозначение	Наименование	Кол.	Масса ед., кг	Приме- чание
1	020.22.08-ЭС лист 12	Опора металлическая Оп.	1		сущ
2		ВЧ заградитель ВЗ-1250-05	1		
3		Конденсатор связи СПМ 110/13-64	1		
4		Разъединитель РВ-10/400	1		
5		Фильтр присоединения ФПМ	1		
6		Зажим ответвительный ОА-185-1	2		
7		Зажим аппаратный АА-185-8-Т	4		
8	l=2304мм	16 ГОСТ8240-97	2		
9	l=1312мм	50х50х5 ГОСТ	2		
10	l=305мм	50х50х5 ГОСТ	2		
11	ГОСТ 18599-2001	Труба ПЭ 32 М	10		

						020.22.08-1-СС1					
1		Зам.	157-15		11.15	Закрытая ПС 110/6 кВ «Городская» в г. Хабаровске					
Изм.	Код.уч.	Лист	№ док.	Подпись	Дата	Здание подстанции 110/6 кВ. Высокочастотная связь			Стадия	Лист	Листов
Разраб.		Белокрылова			10.15				Р	5	
Нач. отд.		Мишустина			10.15	Установка оборудования ВЧ связи			АО "ХЭТК" ПРОЕКТНЫЙ ИНСТИТУТ		
Н. контр.		Мишустина			10.15						

План в осях A-B, 1-7 на отм. 0,000, +4,200

1-1
M 1:50



Инв. N подл.	Подпись и дата	Взам. инв. N

020.22.08-1-СМ									
Закрытая ПС 110/6 кВ "Горюская" в г.Хабаровск									
Здание подстанции 110/6 кВ. Высоковольтная связь									
						Стация		Лист	Листов
						Р		6	
План раскладки кабеля РК-75									
АО "ХЗК" ПРОЕКТНЫЙ ИНСТИТУТ									

Поз	Обозначение	Наименование	Код	Масса ед, кг	Прим.														
1		Натяжное крепление	2																
2		Штанга анкерная ША	1																
3		Кабель РК75-9-13																	
4	ТУ 36-1448-82	Скоба К14412	10																