




**Акционерное общество
«Дальневосточная распределительная сетевая компания»
Филиал «Амурские электрические сети»**

ул. Театральная, 179, г. Благовещенск, 675003, Россия Тел: (4162) 399-359; Факс (4162) 399-289;
E-mail: doc@amur.drsk.ru ОКПО 97987579, ОГРН 1052800111308, ИНН/КПП 2801108200/280102003

СОГЛАСОВАНО

Заместитель главного инженера по эксплуатации и ремонтам

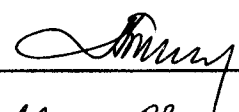
 **Н.Ю.Насыров**

Начальник СОПР

 **А.В.Селиванов**

УТВЕРЖДАЮ

**Заместитель директора –
главный инженер**

 **А.В.Бакай**
«08» 08 2016 г.

ТЕХНИЧЕСКОЕ ЗАДАНИЕ

Ремонт ограждения базы СП ЗЭС

1. Объект ремонта:

Ограждение базы СП ЗЭС (забор ЖБИ). Адрес: Амурская область, Свободненский район, г. Свободный, ул. 40 лет Октября, 80. Расстояние от г. Благовещенск до г. Свободный составляет 150 км.

2. Объем работ:

Замена ворот и ремонт твердого покрытия.

Полный перечень и объемы работ приведены в ведомости дефектов и объемов работ (Приложение 1).

3. Дополнительные условия:

3.1. Работы производятся на территории энергопредприятия, вследствие чего Подрядчику необходимо проводить согласованные действия и мероприятия по охране труда согласно требованиям правил по охране труда при эксплуатации электроустановок, утвержденных приказом Минтруда и социальной защиты от 24 июля 2013 года №328н.

3.2. Поставка материалов и техники, необходимых для выполнения работ – 100% Подрядчика.

3.3. Перед выполнением работ Подрядчику необходимо согласовать с Заказчиком цвет, фактуру и текстуру применяемых материалов и изделий.

3.4. Заказчик имеет право отклонить предложение, предусматривающее начало производства работ после выплаты авансового платежа.

3.5. Материалы, поставляемые Подрядчиком должны иметь действующие сертификаты соответствия. Подготовка и хранение материалов производится вне рабочей зоны.

4. Определение стоимости работ и сметная документация:

4.1. При определении стоимости работ должна быть разработана сметная документация и предоставлена в составе конкурсного предложения в электронной форме, в форматах: PDF – завизированная и утвержденная, MS Excel или MS Word.

4.2. Сметная документация должна быть разработана согласно требований типового регламента ПАО «РАО Энергетические системы Востока»: «Порядок определения стоимости работ по техническому перевооружению, реконструкции, ремонту и техническому обслуживанию объектов генерации, сетей, зданий и сооружений. Методические указания.» (размещённого на внешнем сайте АО «ДРСК»), полностью соответствовать ведомости дефектов и объёмов работ, а также ценовому предложению.

5. Сроки выполнения ремонтных работ:

Начало работ – с момента заключения договора

Окончание работ – октябрь 2016 года.

6. Заказчик:

АО «ДРСК» для СП «ЗЭС» филиала «Амурские ЭС».

7. Требование к «Подрядчикам»:

7.1. Наличие системы контроля качества.

Внутренний строительный контроль обеспечивается Исполнителем в соответствии с требованиями Постановления Правительства РФ от 21.06.2010 № 468 «О порядке проведения строительного контроля при осуществлении строительства, реконструкции и капитального ремонта объектов капитального строительства».

7.2. Должен иметь за последние 2 года не менее 1 (одного) завершенного договора, аналогичного выполняемым работам (услугам), в т.ч. объемам работ (услуг) и общей сумме договора.

7.3. Подрядчик должен иметь достаточное для исполнения договора количество собственных и привлеченных кадровых ресурсов соответствующей квалификации (данная информация указывается в справке о кадровых ресурсах и подтверждается документально). Работники, направляемые для выполнения электромонтажных работ, должны иметь профессиональную подготовку, соответствующую характеру работы (прошедшие обучение, проверку знаний ПУЭ, ПТЭ, ПОТ, ППБ и других нормативно-технических документов) и допуск к самостоятельным работам в электроустановках с присвоением групп по электробезопасности и соответствующих прав (Правила по охране труда при эксплуатации электроустановок, утверждены приказом Министерства труда и социальной защиты РФ от 24.07.2013 года №328н).

Исходя из нормативных трудозатрат:

№ ЛСР	Итого трудозатраты, чел.ч	Продолжительность рабочего дня, час	Итого трудозатраты, чел.дн	Продолжительность ремонта по ТЗ, месяц	Количество рабочих дней, дн	Требуемое количество персонала рабочих-строителей для производства работ по ТЗ
1	775	8	96,9			

Ито го	775	8	96,9	4	88	2
-------------------	------------	----------	-------------	----------	-----------	----------

численность и квалификация кадровых ресурсов должны составлять не менее:

№ п/п	Персонал	Кол-во, чел	Группа по электро- безопасности
1	Строительно-монтажный персонал	3	1 чел. (электромон- тажник-наладчик) – 3 группа
2	Мастер, руководитель работ	1	
	Всего	4	

7.4. Создание условий для проживания своего персонала на объекте.

7.5. Подрядчику необходимо иметь в собственности, либо на других законных основаниях материально-технические ресурсы (машины и механизмы, специальные приспособления и инструмент) для выполнения работ в количестве не менее*:

№ п/п	Наименование МТР	Ед. измере- ния	Кол-во, не менее
1	Кран автомобильный	ед.	1
2	Автосамосвал	ед.	1
3	Экскаватор или погрузчик	ед.	1
4	Компрессор	ед.	1
5	Самоходная дорожная фреза	ед.	1
6	Оборудование для производства асфальтобетона	ед.	1
7	Укладчик асфальтобетона	ед.	1
8	Автогудронатор	ед.	1
9	Каток дорожный	ед.	1
10	Бригадный автомобиль	ед.	1

Марки строительных машин, механизмов и транспортных средств уточняются при разработке проекта производства работ с учетом имеющегося у Подрядчика парка машин и механизмов.

Необходимо предоставить копии паспортов транспортных средств (ПТС), копии паспортов самоходных машин (ПСМ), копии договоров аренды либо протоколы о намерениях.

*- в случае, если Подрядчик не согласен с минимальным перечнем материально-технических ресурсов и намерен выполнить работы без применения отдельных наименований, в техническом предложении необходимо пояснить технологию производства работ, не требующую применения МТР из перечня (например: не планируется использование грузоподъемного крана, т.к. для подачи материалов на место проведения работ будет использован АГП; не требуется экскаватор, т.к. разработка грунта будет выполнена вручную и т.д.)

7.6. Репутация претендента.

8. Требования к выполнению работ:

Ремонт выполняется на основании договора-подряда. Работы выполнить в соответствии с действующими государственными нормами, правилами, техническими регламентами (СНиП, ГОСТ, санитарно-эпидемиологическими, пожарными, и др. нормативными документами).

Работы выполняются по ППР, разработанному Подрядчиком и согласованному Заказчиком, а также по согласованному графику производства работ. ППР и график предоставляются Подрядчиком заблаговременно до начала производства работ.

9. Приемка оборудования из ремонта:

9.1 Ежемесячная приемка объемов выполненных работ производится в срок до 25 числа отчетного месяца в соответствии с требованиями постановления Российского статистического агентства от 11 ноября 1999 г. N 100 «Об утверждении унифици-

рованных форм первичного учета документации по учету работ в капитальном строительстве и ремонтно-строительных работ» (в том числе предоставляются акты освидетельствования скрытых работ).

Приемка объемов выполненных работ производится при предъявлении подтверждающей справки (Приложение 2), схемы выполненных работ, согласованных с представителем РЭС и курирующей службы, и фотоотчета в эл. виде о выполненных работах (в т.ч. скрытых).

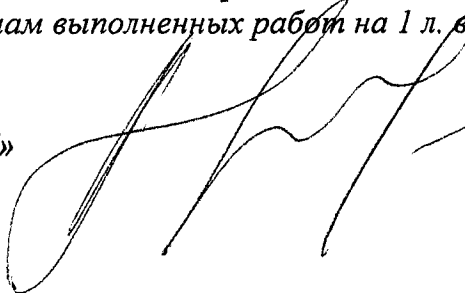
9.2. Окончательная приёмка оборудования из ремонта осуществляется в соответствии СО.34.04.181-2003г. «Правила организации технического обслуживания и ремонта оборудования, зданий и сооружений электростанций и сетей» с оформлением и передачей заказчику Акта сдачи-приемки и необходимой исполнительной документации.

10. Гарантия Подрядчика:

Гарантия подрядчика оговаривается в договоре подряда на работы. Подрядчик гарантирует своевременное и качественное выполнение работ, а также устранение дефектов, возникших по его вине в течение не менее 24-х месяцев с момента приёмки выполненных работ.

*Приложение: 1. Ведомость дефектов и объемов работ на 5 л. в 1 экз.
2. Справка по объемам выполненных работ на 1 л. в 1 экз.*

Главный инженер СП «Западные ЭС»



А.А. Воробьев

Приложение 1 к
ТЗ Ремонт ограждения базы СП ЗЭС

Приложение № 1-6/9

к Приказу «Об учетной политике АО «ДРСК»

«Утверждаю»
Главный инженер
СП «Западные ЭС»
А.А. Воробьев
(подпись) (расшифровка подписи)
« » 2016

Организация: АО «ДРСК»

Филиал «Амурские электрические сети»

СП «Западные электрические сети»

Объект: Ограждение базы СП ЗЭС (Забор ЖБИ), ул. 40 лет Октября, 80. Инв. № ZS0000018.

ВЕДОМОСТЬ ДЕФЕКТОВ И ОБЪЕМОВ РАБОТ

Комиссия провела обследование забора ЖБИ и твердого покрытия, вследствие чего приняла решение о необходимости проведения следующего объема работ по ремонту:

№ п/п	Обнаруженные дефекты	Ед. изм.	Количество	Наименование работ
1	Отмостка здания имеет повреждения покрытия. Твердое покрытие имеет повреждение покрытия из асфальтобетона (трещины, вспучивание, просадки, отсутствуют фрагменты). Металлоконструкции ворот изношены вследствие долгой эксплуатации, имеют деформации элементов, следы коррозии.	м 3	3,9	Разборка покрытий и оснований цементно-бетонных отмостки с помощью отбойных молотков (Материалы после разборки вывезти на свалку)
2		м 2	1400	Снятие деформированных асфальтобетонных покрытий самоходными фрезами с шириной фрезерования 1000 мм толщиной слоя 90 мм
3		м 2	1400	Исправление профиля оснований гравийных с добавлением нового материала
4		м 2	1400	Устройство покрытия толщиной 4 см из горячих асфальтобетонных смесей пористых крупнозернистых
5		т	0,42	Розлив вяжущих материалов
6		м 2	1400	Устройство покрытия толщиной 4 см из горячих асфальтобетонных смесей плотных мелкозернистых
7		т	134,68	Приготовление асфальтобетонных смесей для горячей укладки пористой
8		т	142,8	Приготовление асфальтобетонных смесей для горячей укладки плотной
9		т	0,8	Демонтаж ворот въездных на территорию

				базы СП ЗЭС (материалы от демонтажа передать в РЭУ)
10		т / шт	0,6 / 1	Монтаж ворот откатных размерами 2000 (Н) * 5000 (DoorHan, Alutech или аналог) с заполнением из сэндвич-панелей, оснащенных электроприводом, зубчатой рейкой, системой дистанционного управления.
11		Система	1	Пусконаладочные работы системы электрического привода и дистанционного управления ворот.
Материалы:				
12		-	-	Материалы необходимые для производства работ поставляются подрядчиком самостоятельно 100 %, в том числе не учтенные в расценках:
13	-	шт.	1	Ворота откатные (DoorHan, Alutech или аналог), размерами 2000 (Н) * 5000 с заполнением из сэндвич-панелей, оснащенных электроприводом, зубчатой рейкой, системой дистанционного управления.
Транспортная схема				
14	Расстояние от г. Благовещенск до г. Свободный составляет 150 км. Расстояние от места проведения работ до городской свалки составляет 15 км.	т	201,6	Перевозка строительного мусора автомобилями-самосвалами грузоподъемностью 10 т на расстояние 15 км
Погрузо-разгрузочные работы				
15	-	т	201,6	Погрузка строительного мусора экскаваторами емкостью ковша до 0,5 м3

Председатель комиссии:

Зам директора по общим вопросам

Р.Е. Кайков

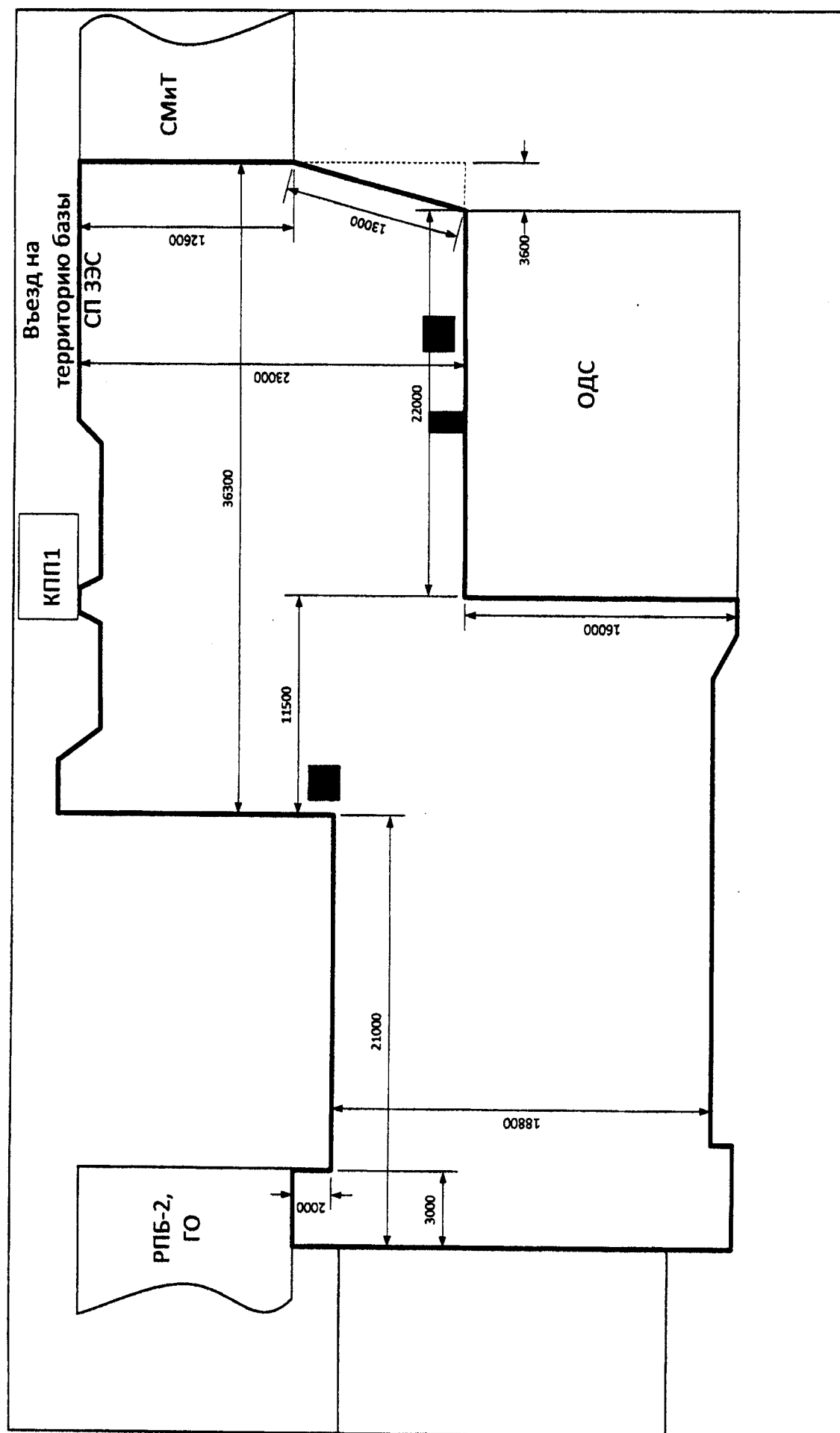
Члены комиссии:

Начальник ПТС

И.С. Бондаренко

Инженер ПТС

Д.С. Сибирев



СПРАВКА по объемам выполненных работ

Объект _____

Период выполнения работ: *месяц начала работ – месяц окончания работ 2016 года.*

№ п/п	Наименование работ	Общее кол-во	Месяц выполнения работ (в соответствии с графиком производства работ)			Отклонение* (+/-)
	Заполняется в полном соответствии с ведомостью дефектов и объемов работ		Заполняется каждый отчетный месяц по факту выполнения работ			

	Материалы					
	Заполняется в полном соответствии с ведомостью дефектов и объемов работ		Заполняется каждый месяц по факту выполнения работ			

Выполнение работ в месяце 2016 года:

Заказчик: _____
(подпись) (Ф.И.О., должность)

Подрядчик: _____
(подпись) (Ф.И.О., должность)

Выполнение работ в месяце 2016 года:

Заказчик: _____
(подпись) (Ф.И.О., должность)

Подрядчик: _____
(подпись) (Ф.И.О., должность)

Выполнение работ в месяце 2016 года:

Заказчик: _____
(подпись) (Ф.И.О., должность)

Подрядчик: _____
(подпись) (Ф.И.О., должность)

* при возникновении отклонений, оформляется дополнительное соглашение к договору подряда на величину возникших отклонений.