



Открытое акционерное общество
«Дальневосточная распределительная сетевая компания»
Филиал «Южно-Якутские электрические сети»

Ул. Линейная, 4, г. Алдан РС(Якутия), 678900 Тел: (41145) 36-521; Тел/факс (41145) 36-584
E-mail: doc@aldan.drsk.ru

Утверждаю:
Главный инженер ЮЯЭС
С.Ф. Халимханов
«05» 02 2014г.

ДЕФЕКТНАЯ ВЕДОМОСТЬ

Составлена на основании: Акт обследования № 337/13
Адрес объекта: Г. Алдан ул. Кузнецова д. 28
Заявитель: А.И. Жгулев

1. Проектирование

- 1.1 Выполнить рабочий проект на ВЛ-6кВ, ТП-250/6/0,4
- 1.2 Проект согласовать в ОАО «ДРСК» «ЮЯЭС» до начала работ.

ПС-5 «Алдан» ВЛ-6 кВ «Алдан-5» (реконструкция) YA0000094

2. Установка опор ВЛ-6 кВ

- 2.1 Произвести расчистку трассы и подъездных путей бульдозером для выполнения работ.
- 2.2 Произвести вырубку охранной зоны ВЛ и ТП.
- 2.3 Установить анкерные опоры на ж/б приставках 11 шт (№14, 15, 18, 21, 23, 25, 25/1, 23/1, 23/3, 23/4, 23/3/1).
- 2.4 Установить одностоечные (Т-образные опоры) промежуточные опоры на ж/б приставках 7 шт (№ 16, 17, 19, 20, 22, 24, 23/2).
- 2.5 Установить разъединители РЛНД-6 в количестве 3 шт на опорах №23, 25/1, 23/3/1.
- 2.6 Произвести монтаж провода СИП-3 по трассе, ориентировочная протяженность трассы 710 м (Сечение провода не менее 70 мм²).
- 2.7 Установить РДИП-6– 2 комплекта на опорах (№№. 18, 19, 20; 23/1, 23/2, 23/3)
- 2.8 Предусмотреть заземление опор ВЛ-6 кВ в местах установки РЛНД-6 и РДИП-6.
- 2.9 Предусмотреть устройство для наложения защитного заземления для ВЛ-6 кВ.
- 2.10 Произвести отсыпку грунта под опоры №23, 23/1, 23/2 (50м³).
- 2.11 Произвести подключение голых проводов существующей ВЛ-6 кВ к СИП-3 на реконструируемом участке. Выполнить заход в ТП №4 «школа №3».
- 2.12 Произвести демонтаж старого участка ВЛ-6 кВ «Алдан-5», опоры 13 шт (№№14, 15, 16, 17, 18, 19, 20, 21, 22, 23, 24, 19/1, 19/2), провод АС-70 2200 м.
- 2.13 При строительстве ВЛ-6 кВ учесть расположение автодороги, реки, линий связи и канализации.

№ п/п	Наименование работ	Ед. измер.	Кол-во
Промежуточная одностоечная (Т-образная) опора №№ 16, 17, 19, 20, 22, 24, 23/2			
1	Бурение скважин под опоры (d=350)	м×шт	2х7
2	Установка с помощью механизмов опор	шт	7

3	Грунтовка ж/б приставок, крепежных соединений, спилос-срезов битумной грунтовкой	м ² ×шт.	2,22м ² ×7
4	Установка РДИП-6 на опоре №№19, 20, 23/2	шт	3
5	Устройства заземления опорах №№19, 20, 23/2	шт	3
Материалы и оборудование:			
№ п/п	Номенклатура	Ед. изм.	Кол-во
1	Энерголес L-13 м.	шт.	7
2	Ж/Б приставка	шт.	7
3	Шпилька 20*550	шт.	14
	Гайка М-20	шт.	28
	Шайба плоская	шт.	28
4	Болт 20*400	шт	14
	Гайка М-20	шт.	14
	Шайба плоская	шт.	28
5	Болт 12*250	шт	14
	Гайка М-12	шт.	14
	Шайба плоская	шт.	28
6	Раскосы для траверсы 60*6*580	шт	14
7	Штыри под изолятор Ш-22-200	шт.	42
8	Колпачок К-7	шт.	42
9	Изолятор ШС-10 д (или аналог)	шт.	42
10	Спиральная вязка СВ70 (или аналог)	шт	84
11	Песчано-гравийная смесь	м ³ ×шт.	0,134×7
12	РДИП-6	шт	3
13	Стальная катанка диаметром не менее 6 мм	м	27
14	Заземляющий электрод диаметром не менее 18 мм длиной 2м	шт	3
15	Гвозди для крепления заземляющего провода через каждые 500 мм (3×70мм)	кг	0,3
16	Работа в черте г. Алдан	км	

№ п/п	Наименование работ	Ед. измер.	Кол-во
Анкерная опора с РЛНД №№ 23, 23/3/1, 26			
1	Бурение скважин под опоры (d=350)	м×шт	2х6
2	Установка с помощью механизмов опор	шт	3
3	Установка РЛНД-6	шт	3
4	Грунтовка ж/б приставок, крепежных соединений, спилос-срезов битумной грунтовкой	м ² ×шт.	2,22м ² ×6
5	Устройства заземления опорах №№23, 25/1, 23/3/1	шт	3

Материалы и оборудование:

№ п/п	Номенклатура	Ед. изм.	Кол-во
1	Энерголес L-11 м.	шт.	6
2	Энерголес L-9,5 м.	шт.	6
3	Ж/Б приставка (для анкерной опоры)	шт.	6
4	Шпилька 20*550	шт.	24
	Гайка М-20	шт.	48
	Шайба плоская	шт.	48
5	Шпилька 20*400	шт	6
	Гайка М-20	шт.	12
	Шайба плоская	шт.	12
6	Болт 20*600	шт	12
	Гайка М-12	шт.	24

	Шайба плоская		шт.	24
7	Штыри под изолятор Ш-22-200		шт.	12
	Штыри под изолятор ШВ-22-2		шт.	6
8	Колпачок К-7		шт.	18
9	Изолятор ШС-10 д (или аналог)		шт.	18
10	Спиральная вязка СВ70 (или аналог)		шт	36
11	РЛНД-6		шт	3
12	Песчано-гравийная смесь		м ³ ×шт.	0,134×6
13	Стальная катанка диаметром не менее 6 мм		м	27
14	Заземляющий электрод диаметром не менее 18 мм длиной 2м		шт	3
15	Гвозди для крепления заземляющего провода через каждые 500 мм (3×70мм)		кг	0,3
16	Работа в черте г. Алдан		км	

№ п/п	Наименование работ	Ед. измер.	Кол-во
Анкерная опора №№ 14, 15, 18, 21, 25, 23/1, 23/3, 23/4,			
1	Бурение скважин под опоры (d=350)	м×шт	2х16
2	Установка с помощью механизмов опор	шт	8
3	Грунтовка ж/б приставок, крепежных соединений, спиллов-срезов битумной грунтовкой	м ² ×шт.	2,22м ² ×16
4	Установка РДИП-6 на опоре №№18, 23/1, 23/3	шт	3
5	Устройства заземления опор №№18, 23/1, 23/3	шт	3

Материалы и оборудование:

№ п/п	Номенклатура	Ед. изм.	Кол-во
1	Энерголес L-11 м.	шт.	24
2	Энерголес L-9,5 м.	шт.	-
3	Ж/Б приставка (для анкерной опоры)	шт.	16
4	Шпилька 20*550	шт.	48
5	Гайка М-20	шт.	96
	Шайба плоская	шт.	96
	Шпилька 20*400	шт	16
6	Гайка М-20	шт.	32
	Шайба плоская	шт.	32
	Болт 20*600	шт	32
7	Гайка М-12	шт.	64
	Шайба плоская	шт.	64
	Штыри под изолятор Ш-22-200	шт.	48
8	Штыри под изолятор ШВ-22-2	шт.	16
9	Колпачок К-7	шт.	48
10	Изолятор ШС-10 д (или аналог)	шт.	48
11	Спиральная вязка СВ70 (или аналог)	шт	96
12	Песчано-гравийная смесь	м ³ ×шт.	0,134×8
13	РДИП-6	шт	3
14	Стальная катанка диаметром не менее 6 мм	м	27
15	Заземляющий электрод диаметром не менее 18 мм длиной 2м	шт	3
16	Гвозди для крепления заземляющего провода через каждые	кг	0,3

3. Установка ТП

3.1 Произвести вырубку охранной зоны ТП (согласно Постановлению РФ от 24 февраля 2009 г. N 160 «О порядке установления охранных зон объектов электросетевого хозяйства и особых условий использования земельных участков, расположенных в границах таких зон»).

3.2 Выполнить планировку площадки под КТП.

3.3 Произвести отсыпку площадки гравием.

3.4 Выполнить свайный металлический фундамент (контур заземления КТП) для КТП.

3.5 Установить трансформаторную подстанцию (КТП) 250/6/0,4 кВА, укомплектованную аппаратами ВН в РУВН и НН в РУНН (автоматические выключатели, учет, грозозащиту и т.д.).

4. Прочие работы

4.1 Предоставить протоколы:

- на ВЛ-6 кВ: измерения сопротивления ЗУ РДИП-6 и РЛНД-6;
- на КТП: измерение сопротивления ЗУ, испытания ТМ, РУВН, ОПН-6кВ, ОПН-0,4кВ, РУНН, АВ.

4.2 Произвести закрепление знаков безопасности, охранной зоны и нумерацию опор ВЛ и ТП.

Примечание:

- При прохождении трассы ВЛ-6кВ, предусмотреть пересечение с проезжей частью.

- ТП установить согласно плану.

- КТП передается подрядчику филиалом ОАО «ДРСК» «ЮЯЭС».

- Материал и оборудование приобретается подрядчиком самостоятельно,

- В том числе:

Автоматический выключатель 400А-1шт, 250А - 2шт;

ОПН-6 кВ – 1 комплект;

ОПН-0,4 кВ – 1 комплект;

- Приборы учета РИМ 889.12 – 3шт;

- Трансформаторы тока 200/5 – 2 шт. 400/5 – 1 шт.

Примечание: 1. Ориентировочный план реконструкции ВЛ-6кВ «Алдан-5».

2. Ориентировочный эскиз металлического фундамента под КТП.

Члены комиссии: Начальник СТЭ
Должность

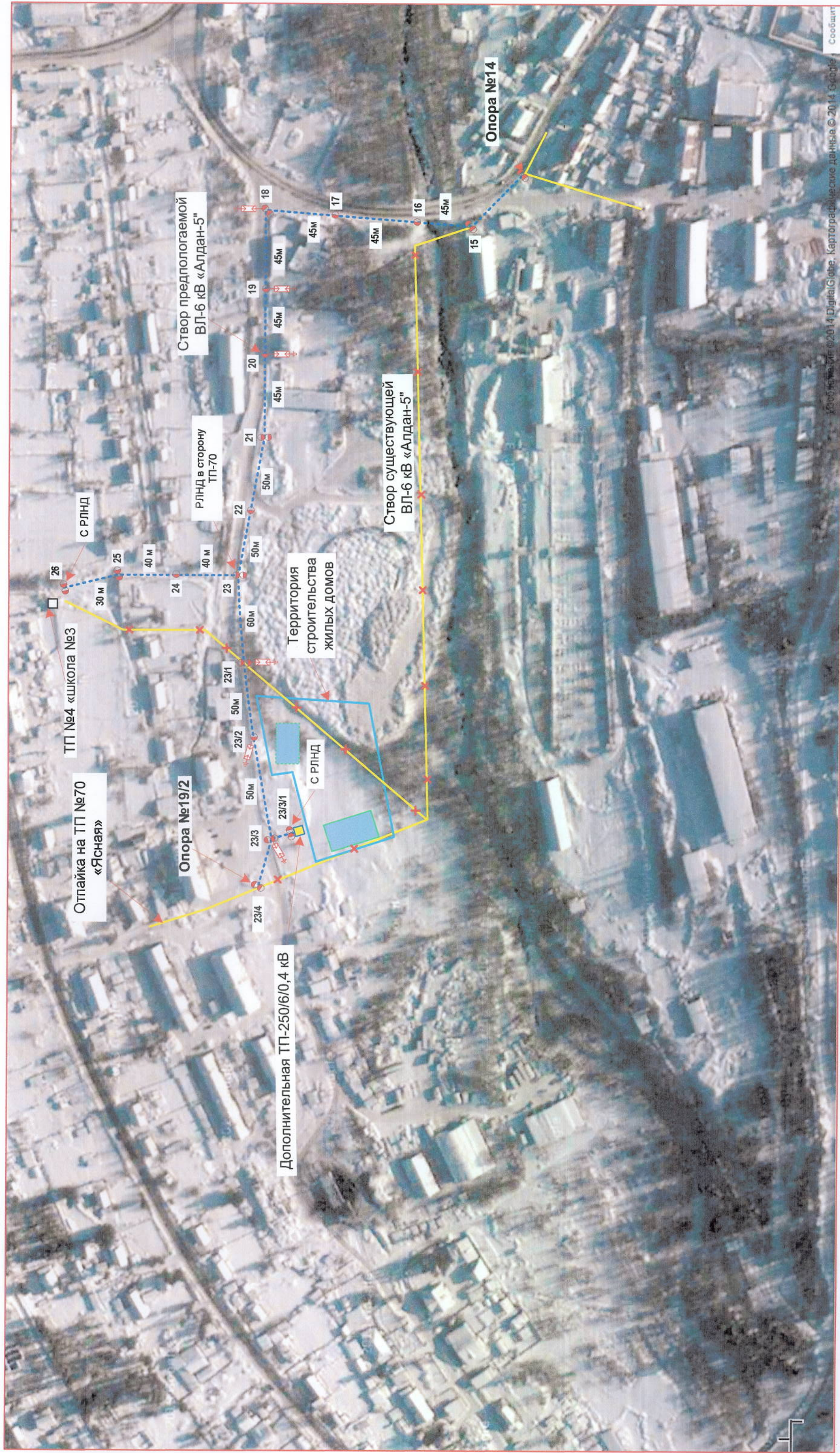
Инженер 2кат. СТЭ
Должность


подпись

подпись

А.А. Вараков
расшифровка подписи

А.Н. Козий
расшифровка подписи



Шкала 1:000