

# ОПРОСНЫЙ ЛИСТ КТП 7458

на КСО 386 УЗ

Заказчик: \_ **Заказчик:** ОАО «ДРСК» Филиал «Приморские Электрические Сети» ПРРЭС – начальник А. В. Ковалёв

тел: 8 914 065 8156

Адрес: **Адрес:** 692850 г. Новикское, ул. Садовая, 1А

**Контактное лицо:** Начальник СТУ Э.В. Голубков тел: 8(423)269-46-88

## Схема первичных соединений КТП 7458

1		Схема первичных соединений КТП 7458												
Номинальное напряжение		6												
Номинальный ток шин		630												
2	Типовое обозначение	22	03	03	03	03		03	03	03	03	22		
3	Назначение шкафа	Ввод Т-2	Линейная ячейка резерв	Линейная ячейка ТП 7460	Ввод ДТ	Линейная ячейка резерв	Секционирование ШМР-4	Линейная ячейка резерв	Линейная ячейка резерв	Линейная ячейка ТП 7457	Линейная ячейка резерв	Ввод Т-1		
4	Номер камеры по плану	1	2	3	4	5	6	7	8	9	10	11		
5	Номинальный ток главных цепей шкафа, А	630												
6	Разъединитель	Тип	РТ-2 6/200	ВН-16 6/200	ВН-16 6/200	ВН-16 6/200	ВН-16 6/200	РС-1,2 6/200	ВН-16 6/200	ВН-16 6/200	РВ 6/200	ВН-16 6/200	РТ-1 6/200	
7	Предохранитель, ном. ток плавкой вставки	100												
8	Ограничители перенапряжений, ОПН тип	ОПН-6/7,2-10/650(II) УХЛ 1	нет										ОПН-6/7,2-10/650(II) УХЛ 1	

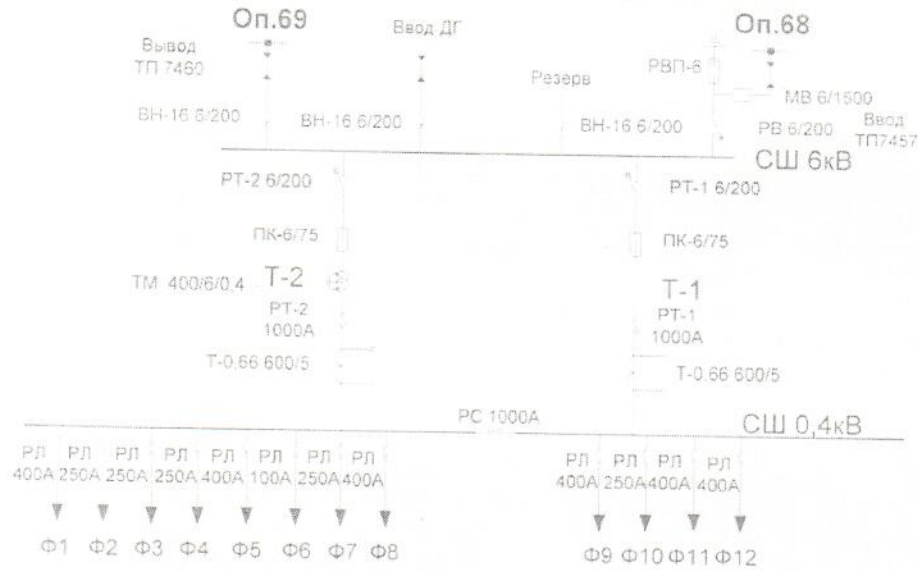
И.о. заместителя главного инженера  
по эксплуатации и ремонту  
Начальник СТУ  
Начальник ПРРЭС

В.А. Харченко  
Е.В. Голубков  
А.В. Ковалёв

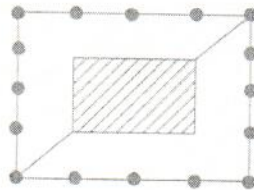
Распределительное устройство, вид сверху и с боку



# ВЛ-6кВ Ф-11 ПС «Партизан»



## Принципиальная схема подстанции



1. Сталь полосовая 60x4
2. Заземляющий электрод L=2,5м
- Труба стальная D=50мм2
3. Расстояние между электродами 3,5м.

## Схема заземляющего контура трансформаторной подстанции

					Однолинейная схема ТП 6/0,4кВ				
					ТП 7458 Ф 11 ПС «Партизан»	Литера		Масса	Масштаб
Изм.	Лист	№ докум.	Подп.	Дата					
Исполнил	Петров В.Н.			25.10.12					
Проверил	Подшивалов А.Н.			25.10.12					
Нач. РЭС	Ковалев А.В.			25.10.12					
Нач. ПТС	Крутяков В.В.			25.10.12		Лист 1		Листов 1	
Утвержд.	Карамушкин М.А.			25.10.12		ПРРЭС СП ПЮЭС филиала ОАО «ДРСК» ПЭС			